



Madrid, 10 de Marzo 2019

INFORME FINAL DE CONSERVACIÓN Y RESTAURACIÓN “V-994 VACIADO DE MITAD DE ROSTRO”

Título: RELIEVE DE MITAD DE UN ROSTRO
Nº de inventario: V-994
Dimensiones: 19 x 17,3 x 14,5 cm.
Colección: Real Academia de Bellas artes de San Fernando (Madrid)
Procedencia: Colección modelos de Taller de Vaciados
Material: Yeso
Técnica: Vaciado
Fecha de restauración: 2019
Restauración realizada por: Ángeles Solís



DESCRIPCIÓN

EL VACIADO

Se trata de un vaciado macizo. Realizado a partir de un molde rígido de piezas. No se aprecian las “costuras” de las uniones entre las diferentes piezas que lo conforman, ya que fueron repasadas. Realizado en un único tipo de escayola, muy blanca y fina.

ESTADO DE CONSERVACIÓN

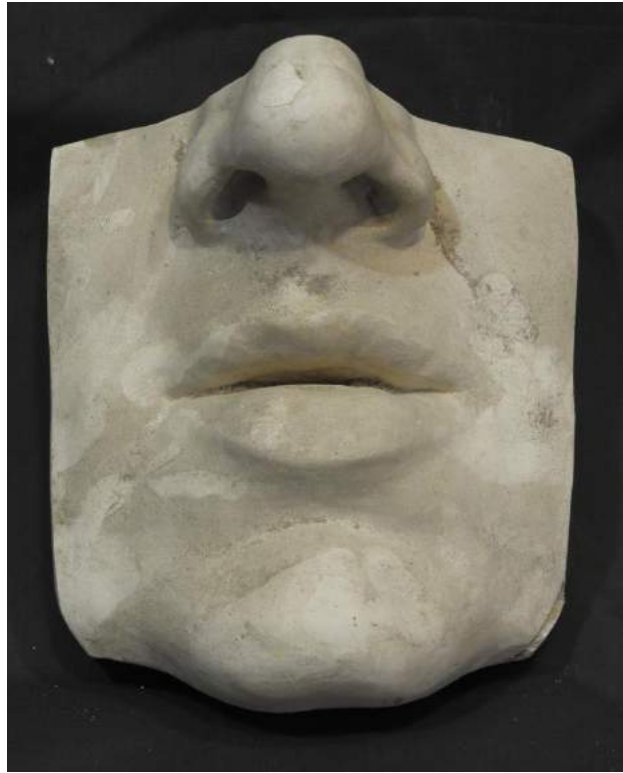
Presenta una capa de suciedad superficial provocada por la contaminación ambiental, con depósitos de polvo en los entrantes y huecos del modelado.

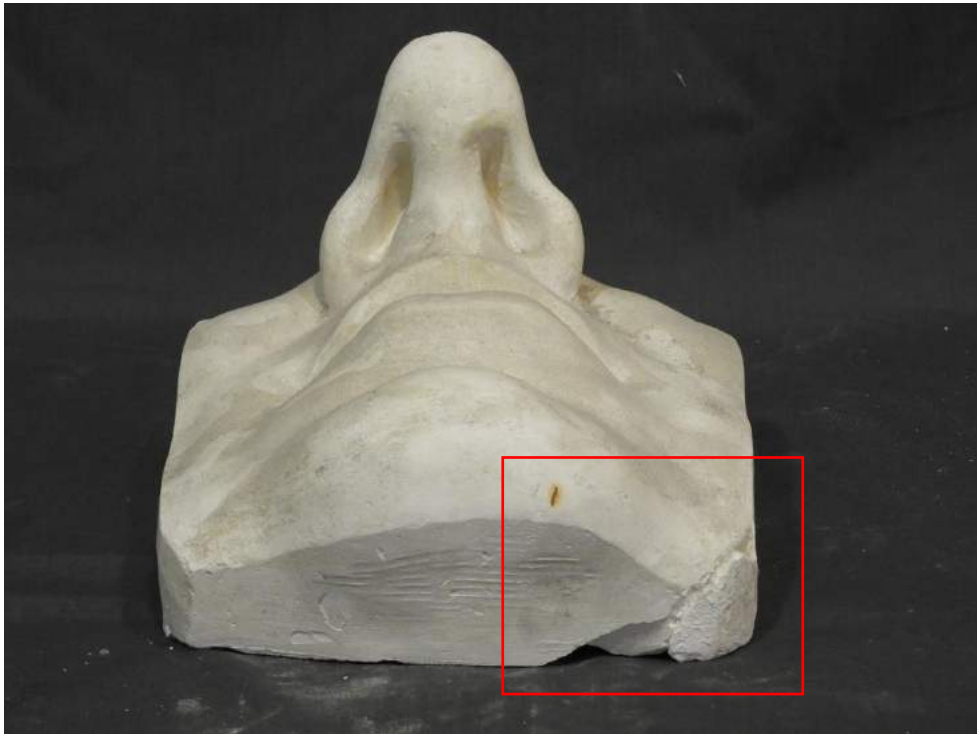
La superficie presenta roces, arañazos y desgastes provocados por la manipulación de la pieza. Así como pérdidas en los salientes del modelado y perímetro de la pieza.

Restos de materiales ajenos como barro y yeso de diferente calidad.

Pérdida volumétrica con antigua fractura de la esquina inferior derecha.

Tinciones puntuales de oxidación. Posiblemente tenga o haya tenido embutido algún alambre.

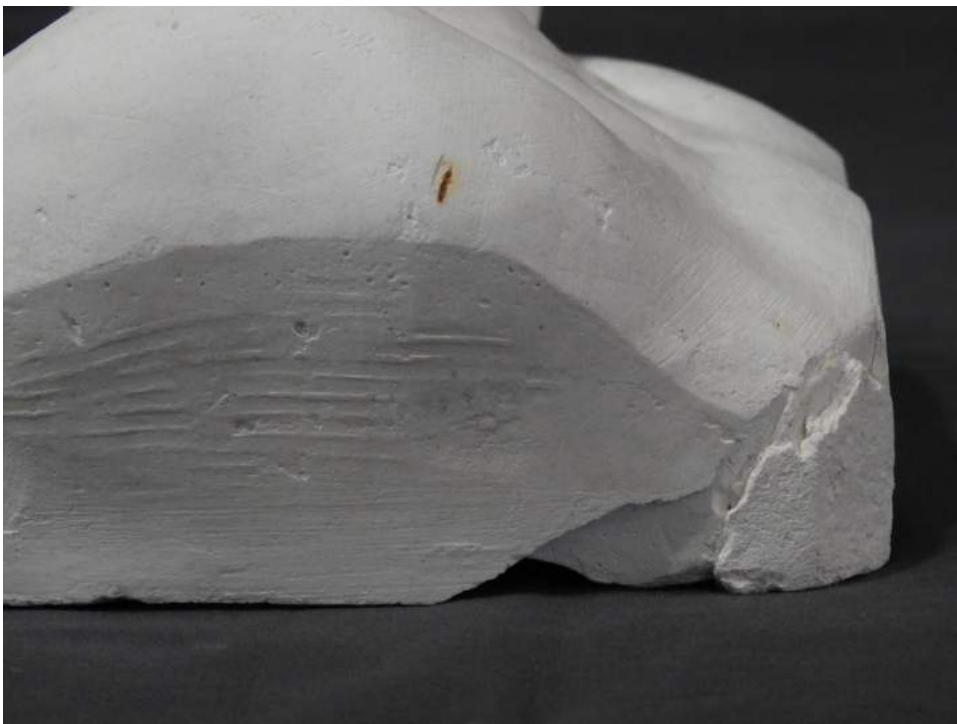


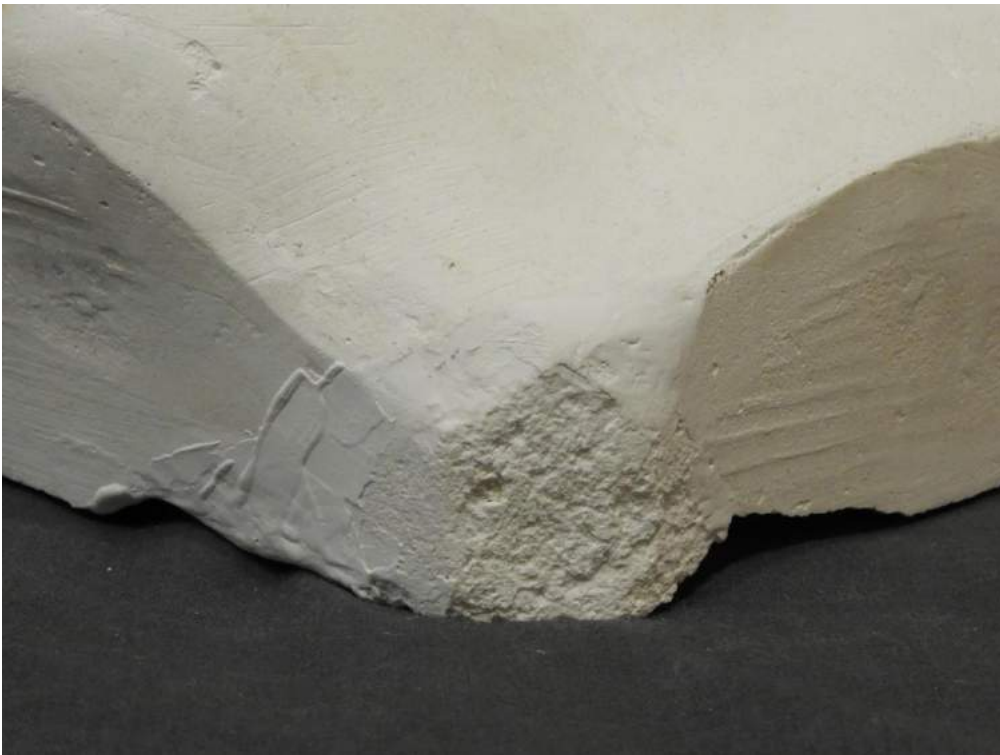
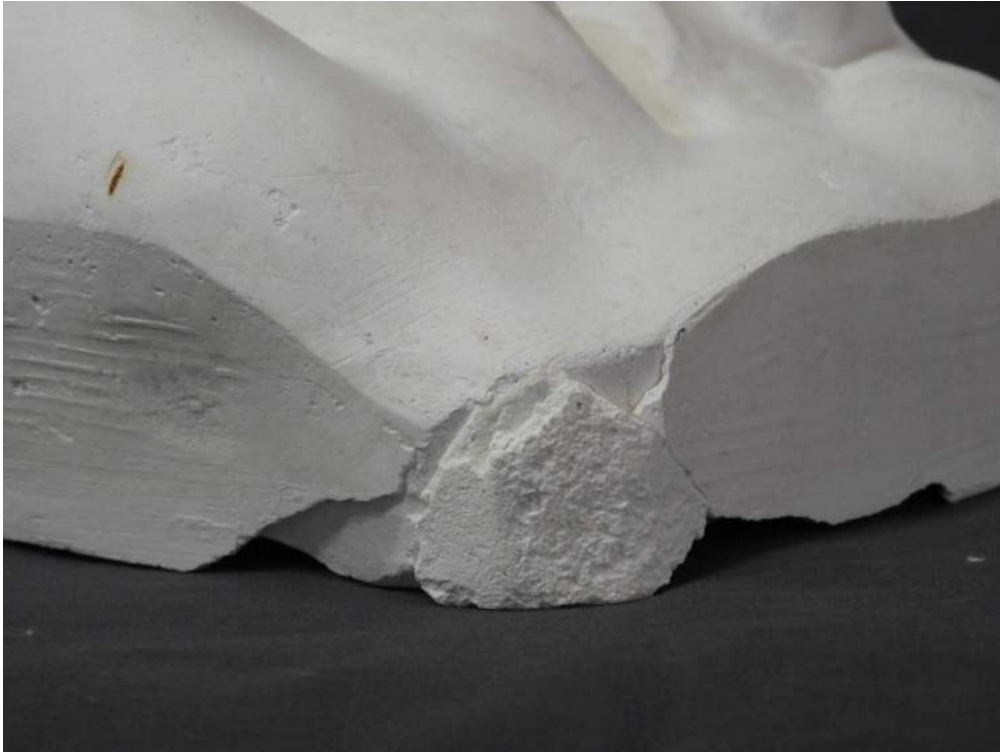


TRATAMIENTO REALIZADO

- Documentación fotográfica e informe escrito del proceso de restauración.
- Limpieza mecánica del polvo en superficie mediante brochas suaves y aspiración.
- Limpieza química para la eliminación de la suciedad de origen graso mediante Anjusil® aplicado en varias capas. Fueron necesarias 3 aplicaciones, insistiendo en aquellas zonas con la suciedad más incrustada y grasa.
- Eliminación mecánica de los materiales ajenos a la pieza.
- Estucado de pérdidas volumétricas con Ecostucco® blanco.
- Se consolidó la base con una resina acrílica (Paraloid B72®) diluida en Xileno al 3%

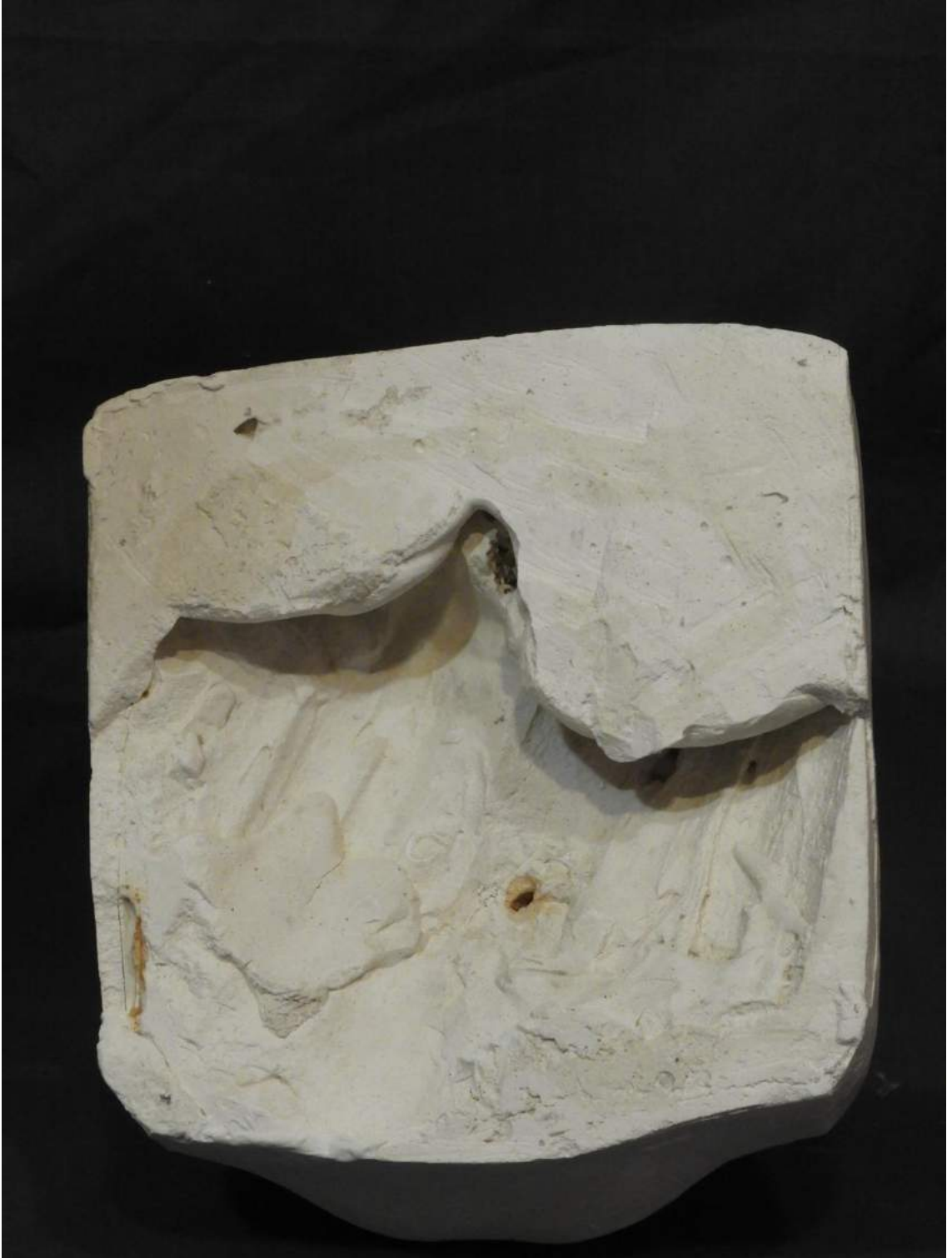






RESULTADO UNA VEZ FINALIZADA LA RESTAURACIÓN







Los datos de atribución, fecha y otros aspectos técnicos de la obra, que puedan haber sido modificados en el curso de la continua investigación de las colecciones, son los que figuraban en los archivos de la Academia en el momento de la intervención, cuya fecha aparece en el informe. Las eventuales discrepancias entre los registros publicados y los informes de restauración se deben a la incorporación continua de nuevos datos como resultado de sucesivos estudios.



Real Academia
de Bellas Artes
de San Fernando
rabasf.com