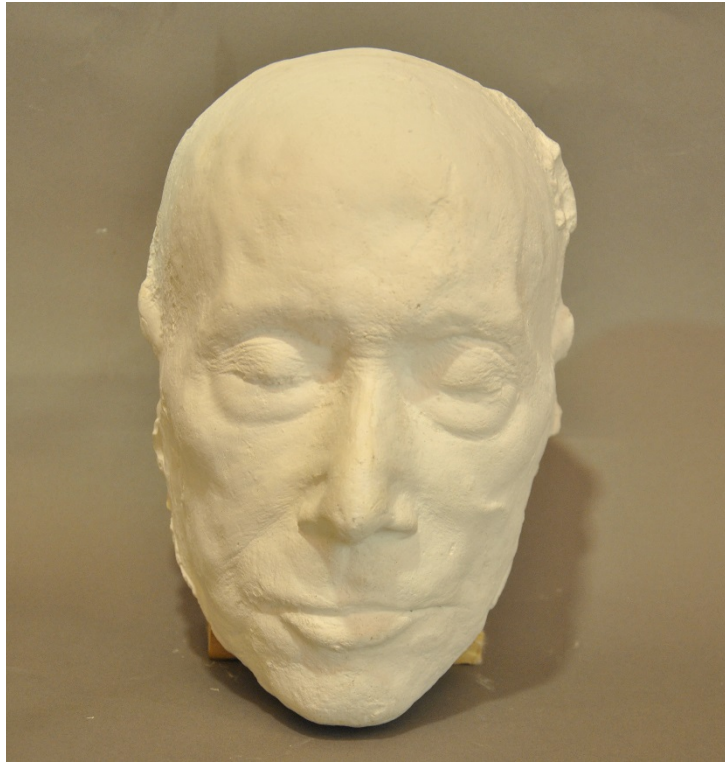


MÁSCARA FUNERARIA

REAL ACADEMIA DE BELLAS ARTES DE SAN FERNANDO



Nº de informe:	¿?
Título:	Máscara funeraria
Nº de inventario:	V-745
Colección:	Almacén - C-03
Material:	Yeso
Técnica:	Vaciado.
Dimensiones:	24.2 x 16.5 x 15 cm
Procedencia:	Real Academia de Bellas Artes de San Fernando

DESCRIPCIÓN

Mascarilla funeraria. Pieza que integra la Colección del Almacén de Vaciados ubicada en el sótano, planta C-03, de la Real Academia. La máscara no ha sido nunca utilizada como modelo, al no presentar restos de desmoldeantes en su superficie. El buen estado de conservación de la misma, dadas las condiciones ambientales en salas y almacenes, hacen presuponer una realización muy reciente, aunque se desconoce su identificación, por el momento. El sellado de la comisura de los labios y el taponado de las fosas nasales, unidos a la contracción de la expresión, no dejan lugar a dudas referentes al tipo de modelo escultórico funerario.

TÉCNICA CONSTRUCTIVA

Vaciado simple de yeso formado por una sólo pieza.
No presenta marcas de taseles.
Yeso de una coloración muy blanca.

ESTADO DE CONSERVACIÓN

CAPA SUPERFICIAL:

En perfecto estado.
Cementación de partículas de polución ambiental, polvo y carbón provocado por la acción de la humedad ambiental.
No presenta coloración anaranjada provocada por la aplicación de sustancias desmoldeantes, por lo que se descarta el uso continuado de la obra como modelo de taller.
Sin arañazos ni erosión superficial.

ESTRUCTURA DE LA OBRA

Estable.
No presenta pérdida volumétrica alguna.
Sin referencias o datos en su interior.
Estructura muy sólida dado su pequeño tamaño en relación a un grosor bastante considerable.

TRATAMIENTO REALIZADO

- Documentación Fotográfica.
- Pruebas de solubilidad de los materiales ajenos a la obra.
- Catas de limpieza.
- Eliminación de los restos en superficie mediante brocha y aspirador.
- Eliminación mediante gomas de silicona de suciedad superficial.
- Limpieza químico-mecánica efectuada en fases sucesivas. En estos procesos se han aplicado disolventes apropiados para la eliminación de los diferentes depósitos sobre la dermis de la obra:
 - Anjusil® aplicado con brocha.
 - Etanol: aplicado con hisopo.

RELACIÓN FOTOGRÁFICA:

1. Inicial.
2. Perfil derecho.
3. Grosor desde el reverso.
4. Detalle de la cata de limpieza.
5. Proceso de limpieza y testigo de suciedad.
6. Progreso de eliminación de materiales ajenos a la obra en la superficie de la misma.
7. Estado final después de la limpieza.

RELACIÓN FOTOGRÁFICA:

1. Inicial.



2. Perfil derecho.



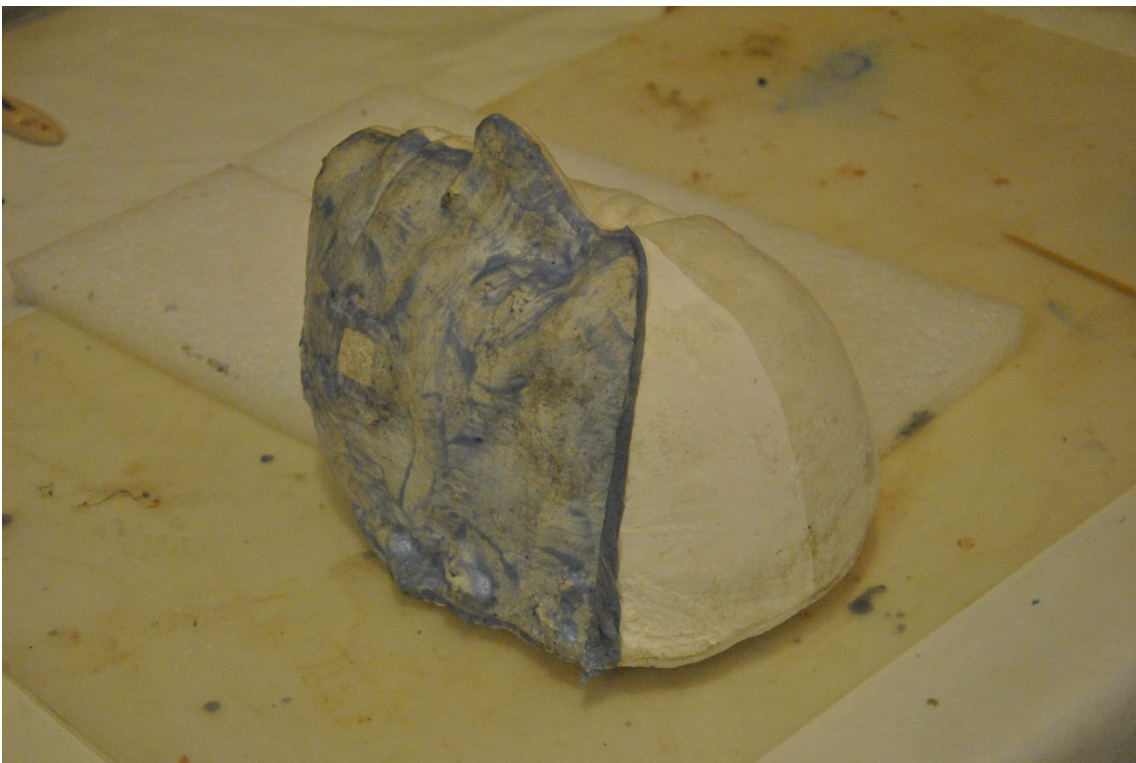
3. Grosor desde el reverso



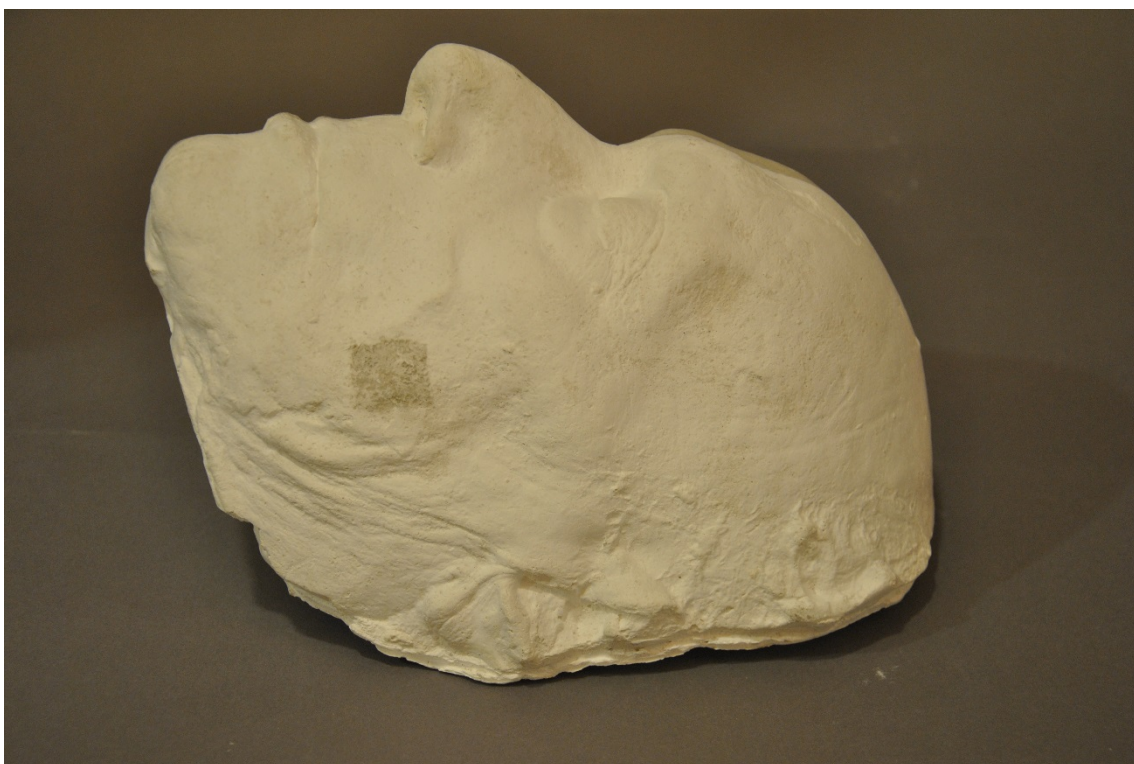
4. Detalle de la cata de limpieza.

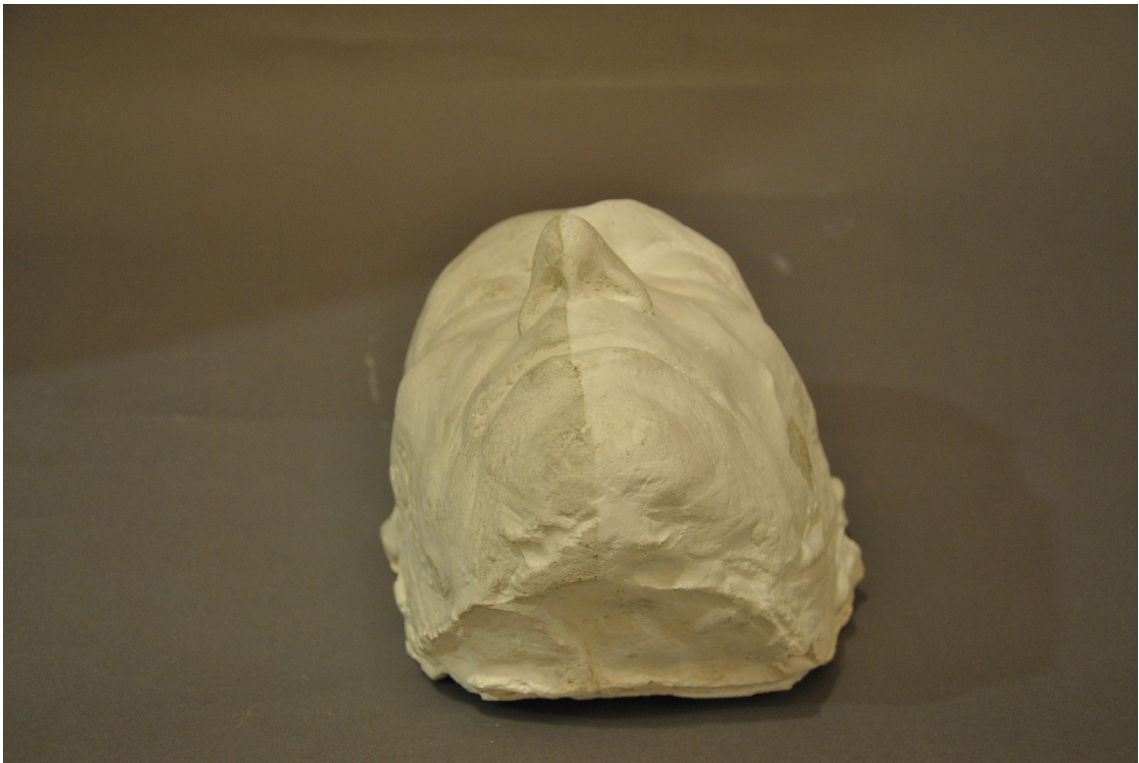
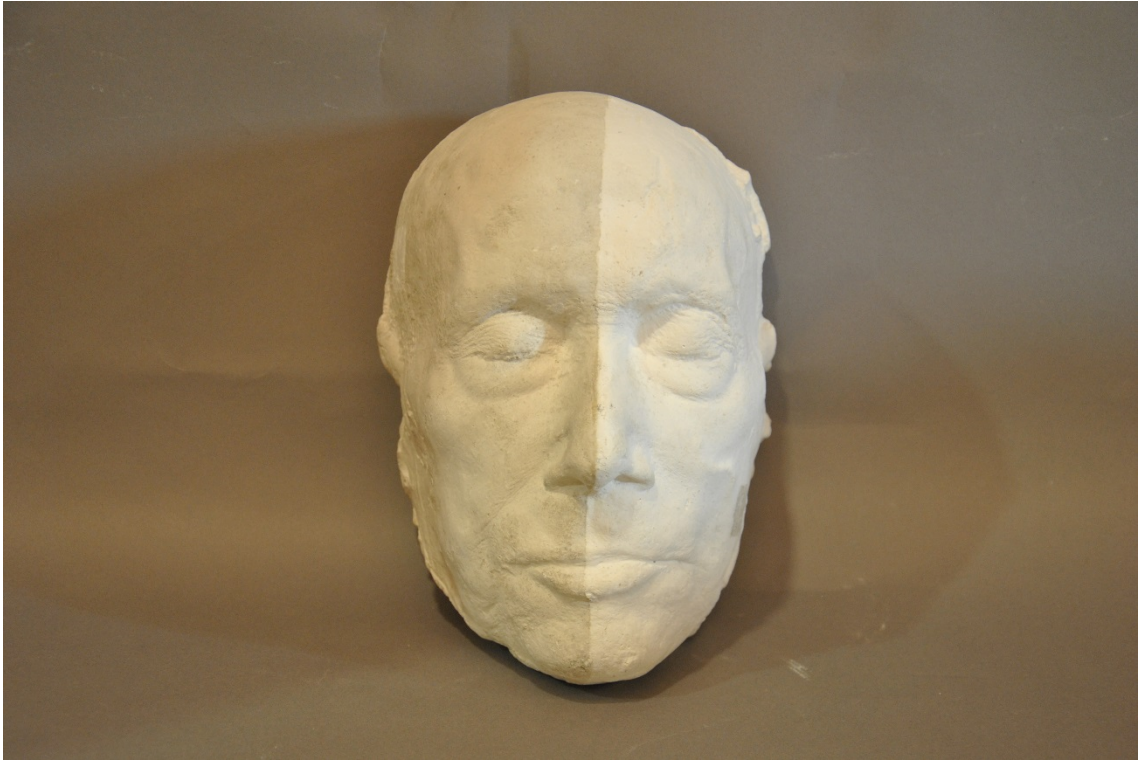


5. Proceso de limpieza y testigo de suciedad.



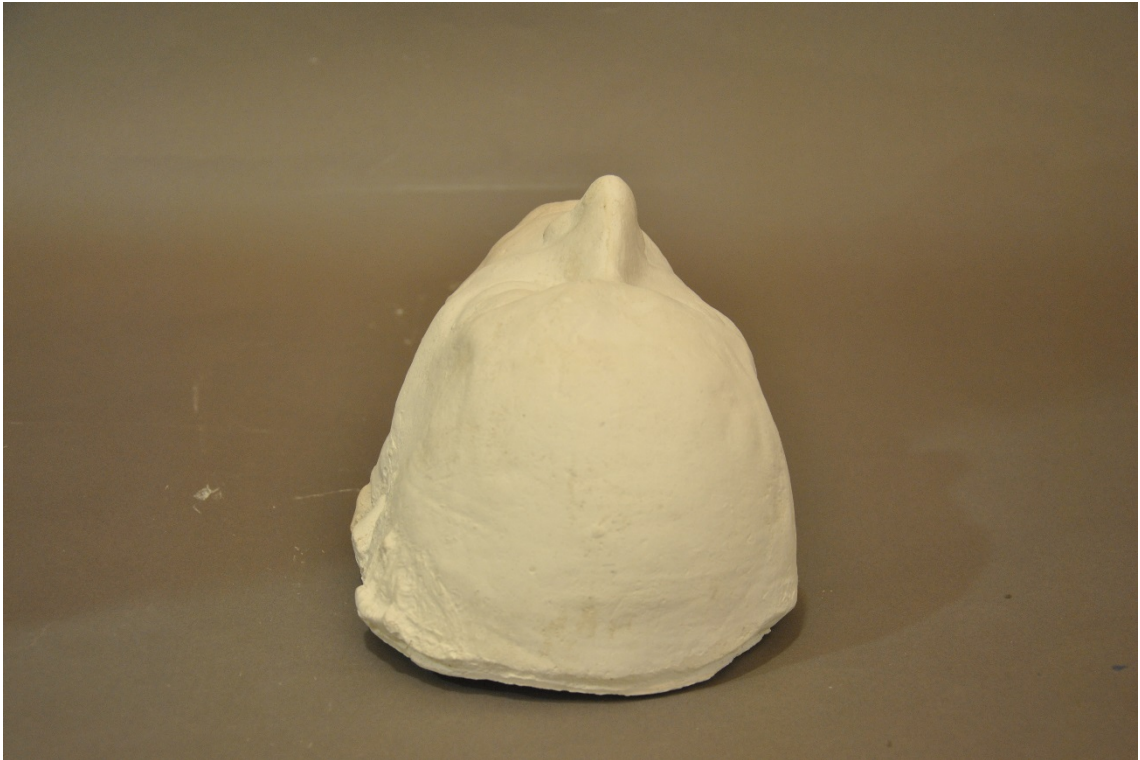
6. Progreso de eliminación de materiales ajenos a la obra en la superficie de la misma.

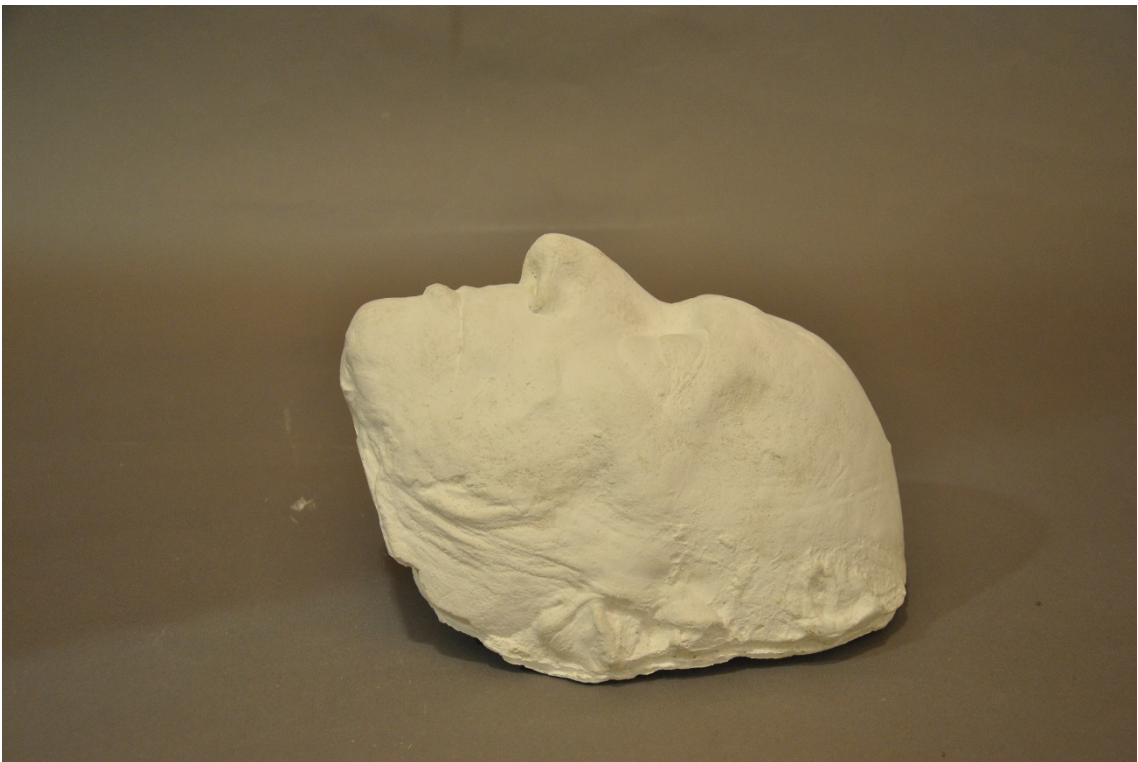
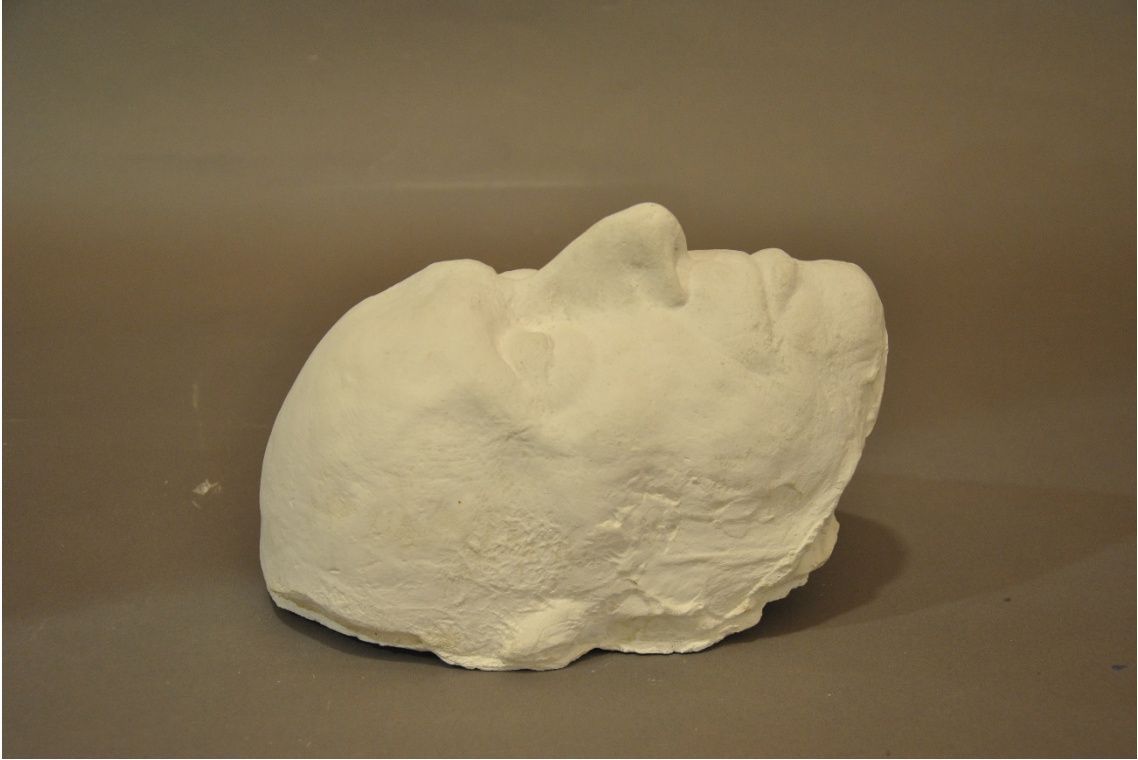




7. Estado final después de la limpieza.







Los datos de atribución, fecha y otros aspectos técnicos de la obra, que puedan haber sido modificados en el curso de la continua investigación de las colecciones, son los que figuraban en los archivos de la Academia en el momento de la intervención, cuya fecha aparece en el informe. Las eventuales discrepancias entre los registros publicados y los informes de restauración se deben a la incorporación continua de nuevos datos como resultado de sucesivos estudios.



Real Academia
de Bellas Artes
de San Fernando
rabasf.com