



Nº de inventario V 527

Nº de informe 128

Fecha 2004

Medidas ↑32→29

Materiales Vaciado yeso

ESTADO DE CONSERVACIÓN.-

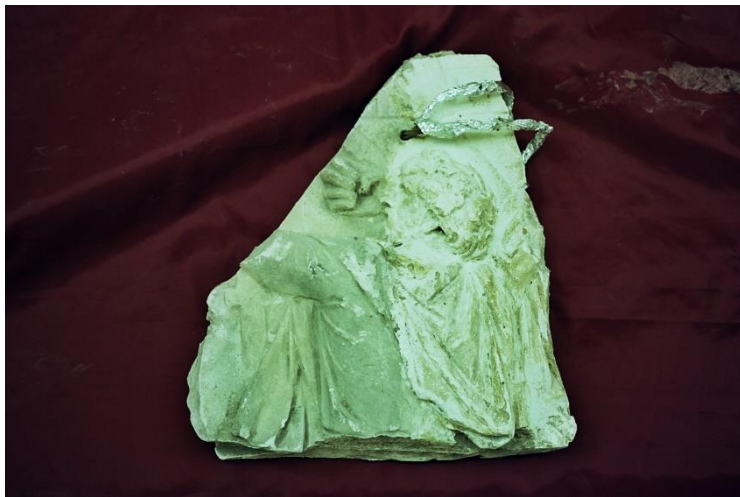
El estado de conservación que presenta es:

- Un alto grado de humedad por las condiciones de almacenaje.
- La pieza presenta un recubrimiento regular con una tonalidad grisácea que corresponde a una importante capa de suciedad acumulada por el tiempo y por la contaminación atmosférica.
- Depósitos de polvo en el interior del vaciado.
- Rozaduras, golpes y arañazos causados por una incorrecta manipulación.
- El reverso presenta un grueso refuerzo de escayola realizado en una intervención anterior para consolidar grandes grietas y roturas del anverso. Al mismo tiempo se incorporó a la escayola una cuerda para facilitar el colgado de la pieza, a pesar de que ya contaba con tres agujeros en la parte superior para ese fin.
- Manchas de óxido en el reverso por contacto con una estantería metálica y condensación de humedad.

TRATAMIENTO REALIZADO

- Documentación fotográfica e informe final del tratamiento realizado.
- Análisis físico - químicos.
- Secado de la pieza para eliminar la humedad, ya que ésta debilita el yeso y hace difícil actuar en él.
- Limpieza del polvo en superficie mediante brochas secas y aspirador.
- Eliminación de la suciedad por contaminación adherida en la superficial.
- Rebaje del refuerzo.
- Eliminación de las manchas de óxido.
- Consolidación del yeso.
- Encolado de fragmento.
- Estucado de faltas volumétricas.
- Reintegración volumétrica y cromática si fuera necesario y protección final de la misma.
- Consolidación de la tinta del número de inventario.

3



Silvia Viana



Los datos de atribución, fecha y otros aspectos técnicos de la obra, que puedan haber sido modificados en el curso de la continua investigación de las colecciones, son los que figuraban en los archivos de la Academia en el momento de la intervención, cuya fecha aparece en el informe. Las eventuales discrepancias entre los registros publicados y los informes de restauración se deben a la incorporación continua de nuevos datos como resultado de sucesivos estudios.



Real Academia
de Bellas Artes
de San Fernando
rabasf.com