

ALBAYALDE RESTAURO

Madrid, 2009

INFORME FINAL DE CONSERVACIÓN Y RESTAURACIÓN “V-384 RELIEVE DE SATURNO” PERTENECIENTE AL ASTROARIO DE LA SACRA CAPILLA DEL SALVADOR ÚBEDA

Título: SATURNO

Nº de inventario: V-384 (Inv. Carmen Heras)

Fecha: Finales S-XIX – principios del XX

Tipología: Altorrelieve

Dimensiones: 38 x 70 cm.

Colección: Real Academia de Bellas Artes de San Fernando (Madrid)

Procedencia: Colección de ornamentos arquitectónicos de la Academia

Ubicación del original: Iglesia de El Salvador en Úbeda

Material: Yeso

Técnica: Vaciado

Fecha de restauración: 2009

Restauración realizada por: Ángeles Solís



DESCRIPCIÓN

La obra original se trata de un *Astroario* esculpido por Esteba Jamete en el S-XVI para el intradós del arco de entrada de la fachada principal de la Sacra Capilla del Salvador en Úbeda. Formado por 11 dovelas, cada una de las cuales representa un dios del panteón grecorromano: Neptuno, Vulcano, Venus, Phebo,



Júpiter, Saturno, Marte, Mercurio, Diana, Eolo y Anteo. Para finalizar en la línea de impostas con dos relieves de un hombre y una mujer rodeados de geniecillos humanos portando escudos como máscaras¹



LOS VACIADOS DEL INTRADOS DE LA REAL ACADEMIA

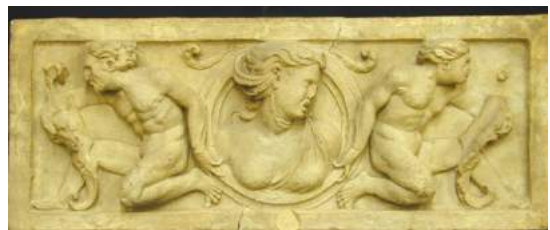
La fecha de realización de dicho conjunto escultórico es de finales del S-XIX principios del XX.

La Academia conserva todas las dovelas pertenecientes al *Astroario*, que una vez restaurado fue colocado en una de las paredes del edificio, a falta de los dos relieves de la línea de impostas, de los cuales solo conservan dos copias del mismo (V-351 y V-361)

¹ ALMANSA MORENO, J.M., *Aportaciones al análisis mitológico en la Sacra Capilla del Salvador*, en ESTUDIOS DEL HUMANISMO ESPAÑOL. BAEZA EN LOS SIGLOS XVI – XVII, Ed. M^a Águeda Moreno Moreno, 2007, pp 705 – 807. Sobre el intradós en las pp. 795 – 800.



Montaje de las copias de las dovelas del intradós de la Iglesia de El Salvador en Úbeda que conserva la Real academia de Bellas Artes de San Fernando



V-351 Y V-361 Las dos copias que conserva la academia de uno de los relieves de la línea de impostas (lateral derecho)



Dovela original realizada en piedra colocada en la línea de impostas izquierda. Sería la pieza que le faltaría a la Academia

El vaciado que nos ocupa representa a Saturno, y se encuentra en la clave del intradós.



Dovela original realizada en piedra (IGLESIA DE EL SALVADOR, ÚBEDA)



V-384 Vaciado de la dovela central o clave representando s Saturno (RABASF)

Se trata de un vaciado hueco. Realizado a partir de un molde rígido de piezas. No se aprecian las costuras ya que han sido repasadas. Realizado en un único tipo de escayola, blanca y fina. Posiblemente mediante dos volteos.

ESTADO DE CONSERVACIÓN

Presenta una gruesa capa de suciedad superficial generalizada provocada por la contaminación ambiental. Acumulaciones y depósitos de suciedad y polvo en los entrantes del modelado. Por el hueco del reverso mostraba grandes depósitos de suciedad producidos por paso del tiempo durante su almacenaje en el sótano.

Restos de adhesivo de etiquetas antiguas.

La superficie del yeso presentaba múltiples desgastes, arañazos, roces por la manipulación de la pieza.

Orificios producidos por burbujas de aire durante el fraguado. Grietas producidas durante el secado.

pérdidas volumétricas en las zonas perimetrales de la pieza producidas por golpes durante su manipulación.

TRATAMIENTO REALIZADO

Documentación fotográfica e informe escrito del proceso de restauración.

Limpieza mecánica del polvo en superficie mediante brochas suaves y aspiración.

Limpieza química para la eliminación de la suciedad de origen graso mediante Anjusil® aplicado en varias capas. Fueron necesarias unas 2 aplicaciones, insistiendo en aquellas zonas con la suciedad más incrustada y grasa. Una vez retirado el Anjusil® se realizaron limpiezas puntuales con goma de borrar blanda y magra tipo “miga de pan”.

Para realizar reintegración de materia puntual se usó estuco sintético MODOSTUC® blanco.



Los datos de atribución, fecha y otros aspectos técnicos de la obra, que puedan haber sido modificados en el curso de la continua investigación de las colecciones, son los que figuraban en los archivos de la Academia en el momento de la intervención, cuya fecha aparece en el informe. Las eventuales discrepancias entre los registros publicados y los informes de restauración se deben a la incorporación continua de nuevos datos como resultado de sucesivos estudios.



Real Academia
de Bellas Artes
de San Fernando
rabasf.com