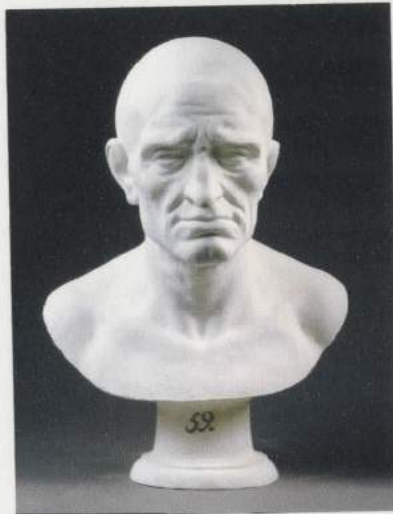


INFORME DE RESTAURACIÓN

INTERVENCIÓN REALIZADA EN UN VACIADO EN

YESO

RETRATO ANÓNIMO



VACIADO DE UN RETRATO ANÓNIMO

INFORME DE RESTAURACIÓN

Nº DE INFORME: 215/04

OBRA: Retrato de Hombre anónimo

FECHA: Siglo XVIII

MATERIAL: Vaciado en yeso

DIMENSIONES: 56 x 46 cm.

NÚMEROS DE INVENTARIO: 59 (Inventario de 1804)

V-215 (Inventario 2006 de Carmen Heras)

E-344 (Inventario de Leticia Azcue)

COLECCIÓN: Posible legado de Felipe de Castro (según C.Heras)

FECHA DE INTERVENCIÓN: 2007

INTERVENCIÓN REALIZADA POR: Ángeles Solís



ESTADO DE CONSERVACIÓN

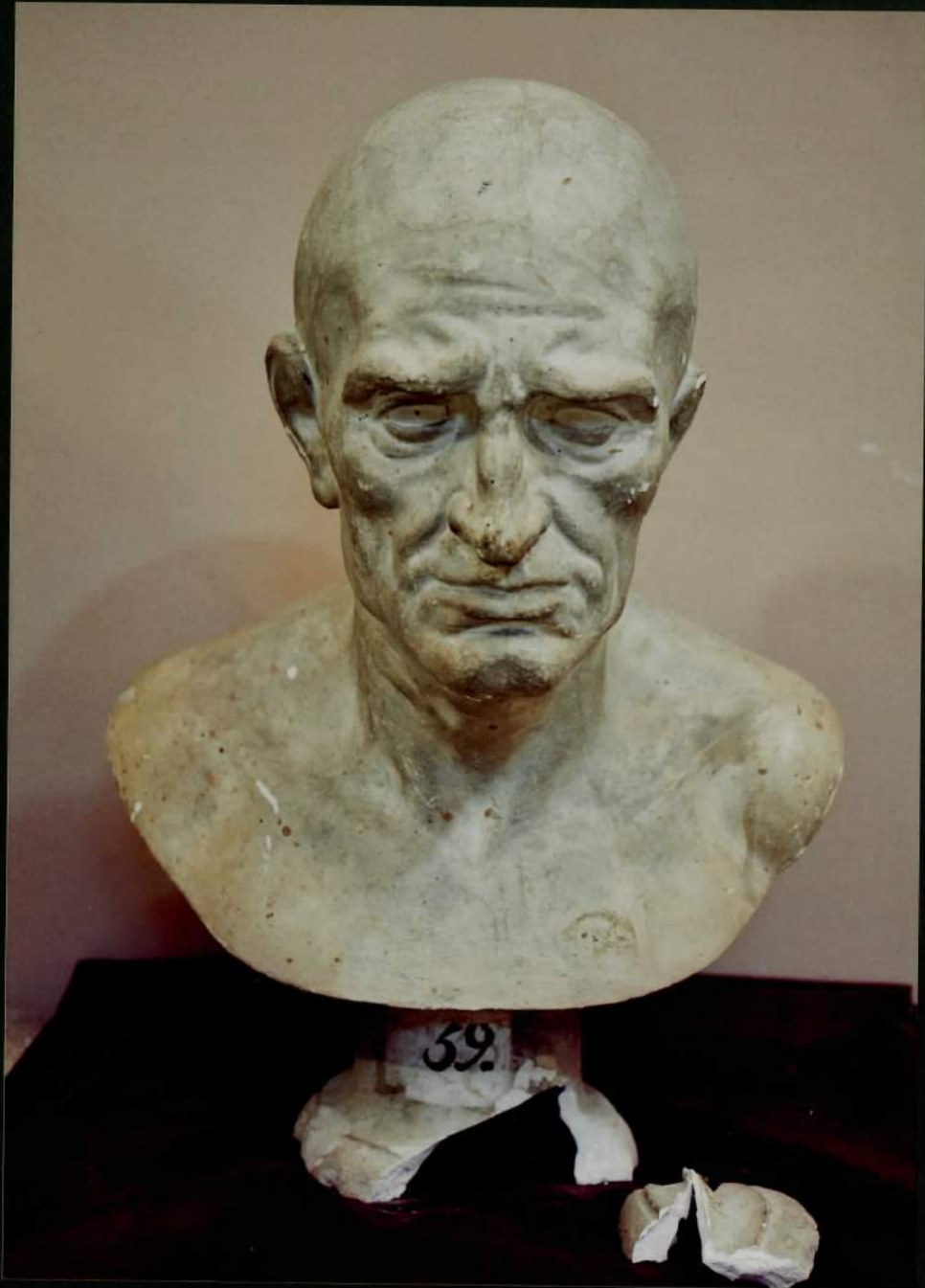
Es estado de conservación que presentaba es:

- Depósitos de suciedad sobre la superficie.
- Suciedad grasa producida por la contaminación atmosférica.
- Manchas puntuales de origen graso sobre la superficie del yeso.
- Salpicaduras en el rostro de cera roja
- Rozaduras, golpes, arañazos y grietas.
- Restos de adhesivo de etiquetas antiguas.
- La peana presenta una fractura de la cual se conservan los fragmentos (2).
- Pérdidas volumétricas en la parte inferior de la peana.

TRATAMIENTO REALIZADO

- Documentación fotográfica de toda la intervención llevada a cabo.
- Limpieza del polvo en superficie mediante aspirador y brocha seca.
- Eliminación de la suciedad grasa mediante ANJUSIL® y finalmente repasado con goma de miga de pan.
- Eliminación mecánica de los restos de cera roja.
- Encolado de los fragmentos mediante Resina acrílica en fase gel.
- Estucado y desestucado de uniones, grietas y pérdidas puntuales mediante un estuco sintético.
- Consolidación con resina acrílica de la parte inferior de la peana.

Documentación fotográfica



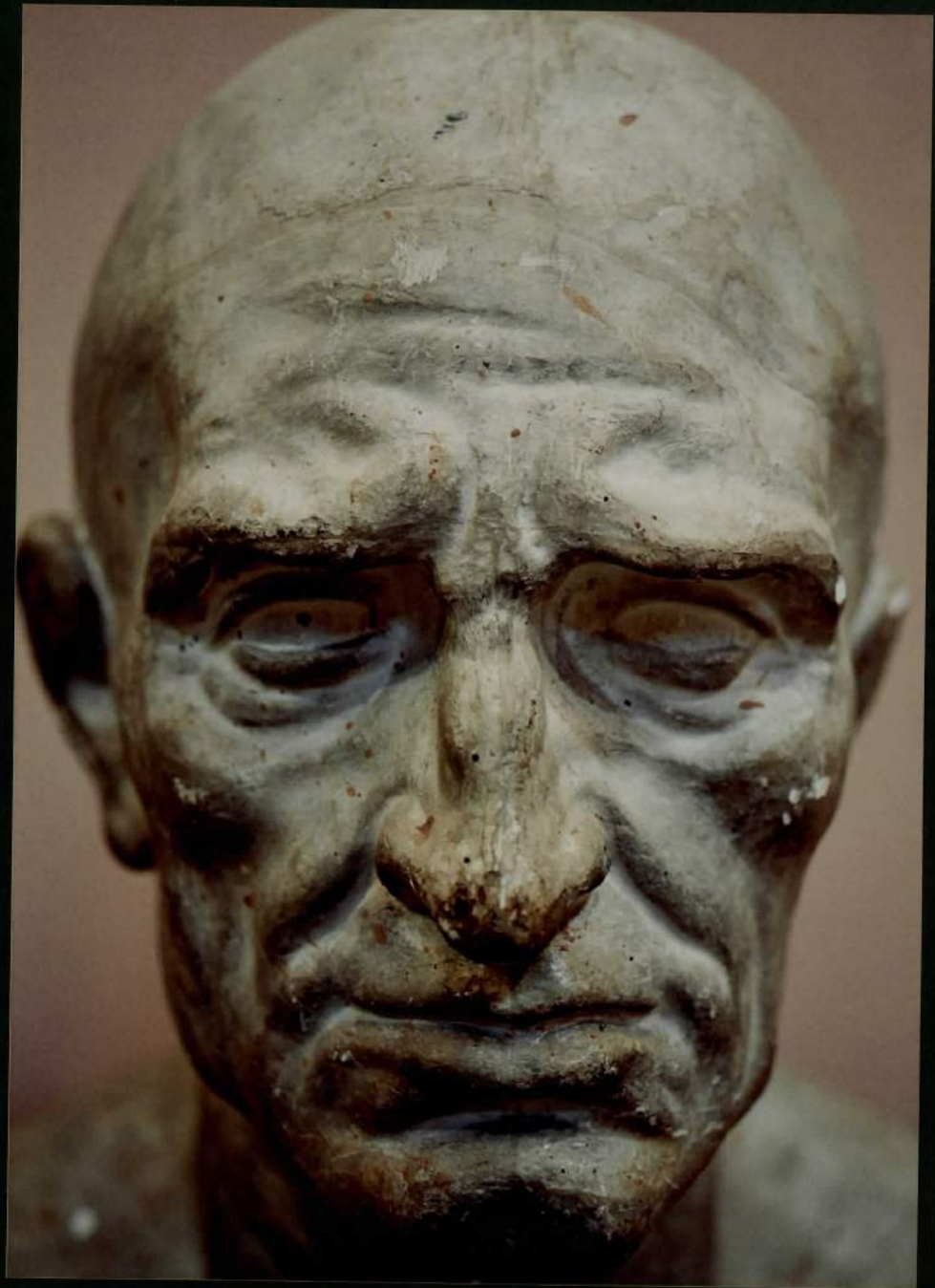




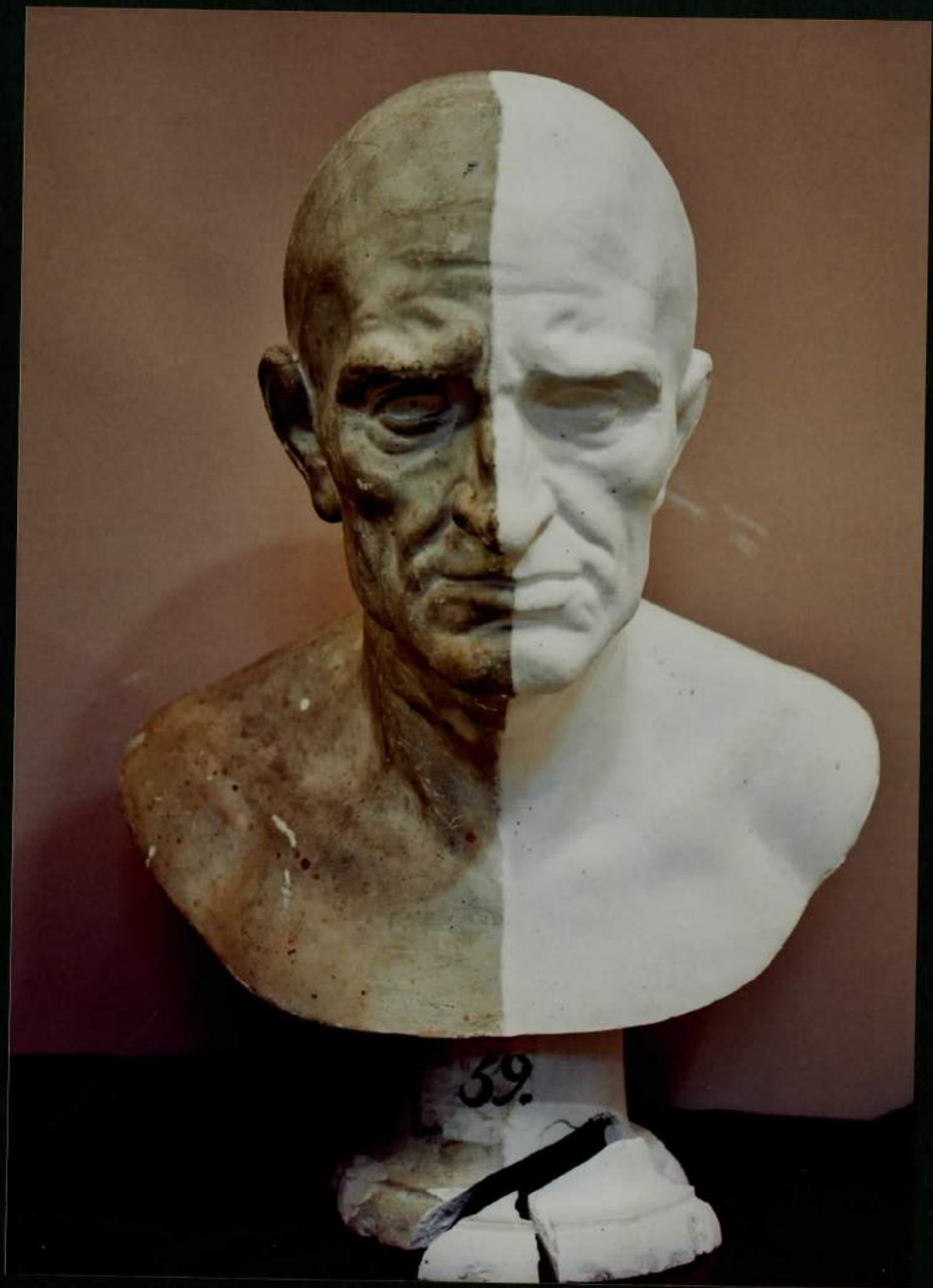








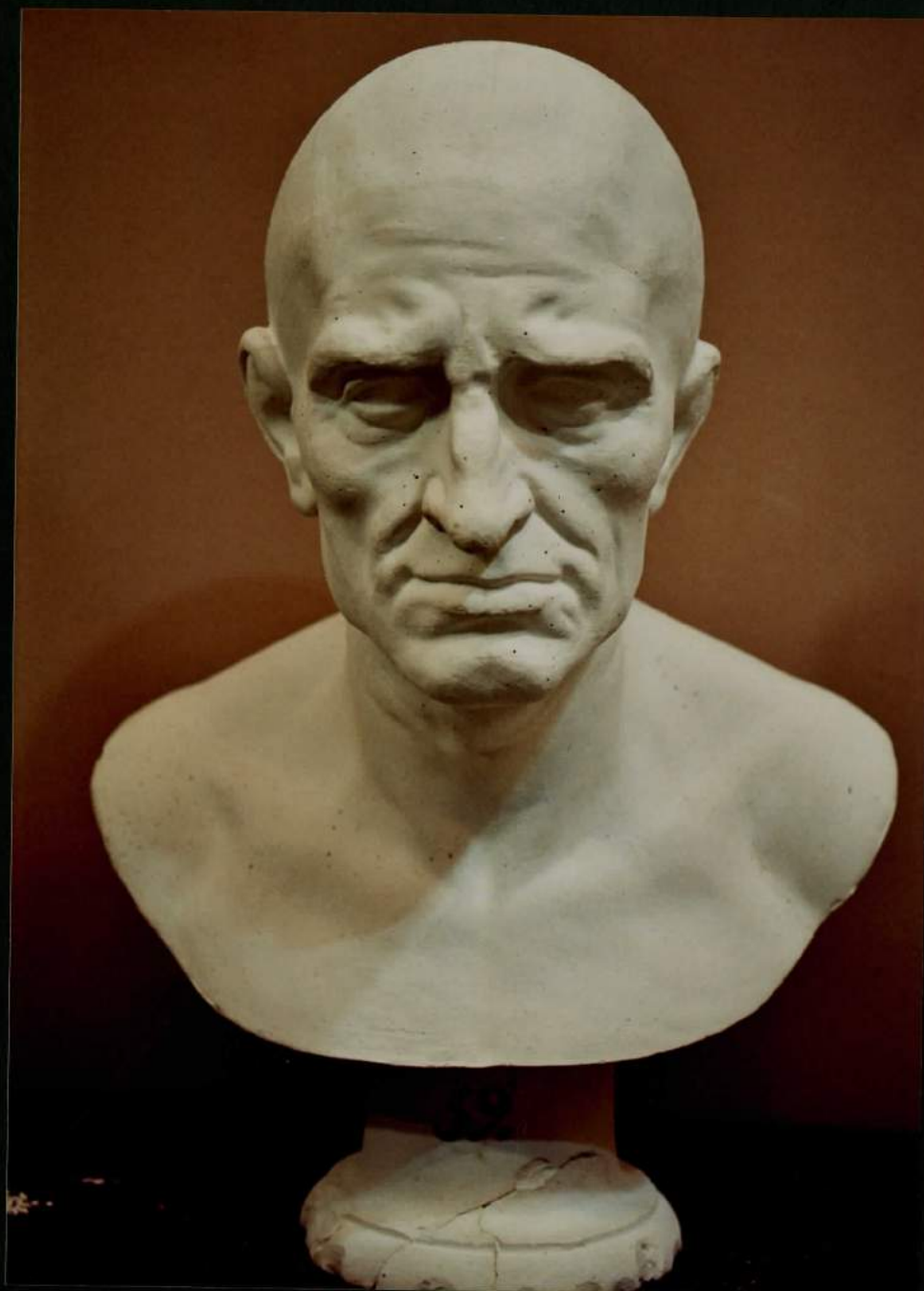


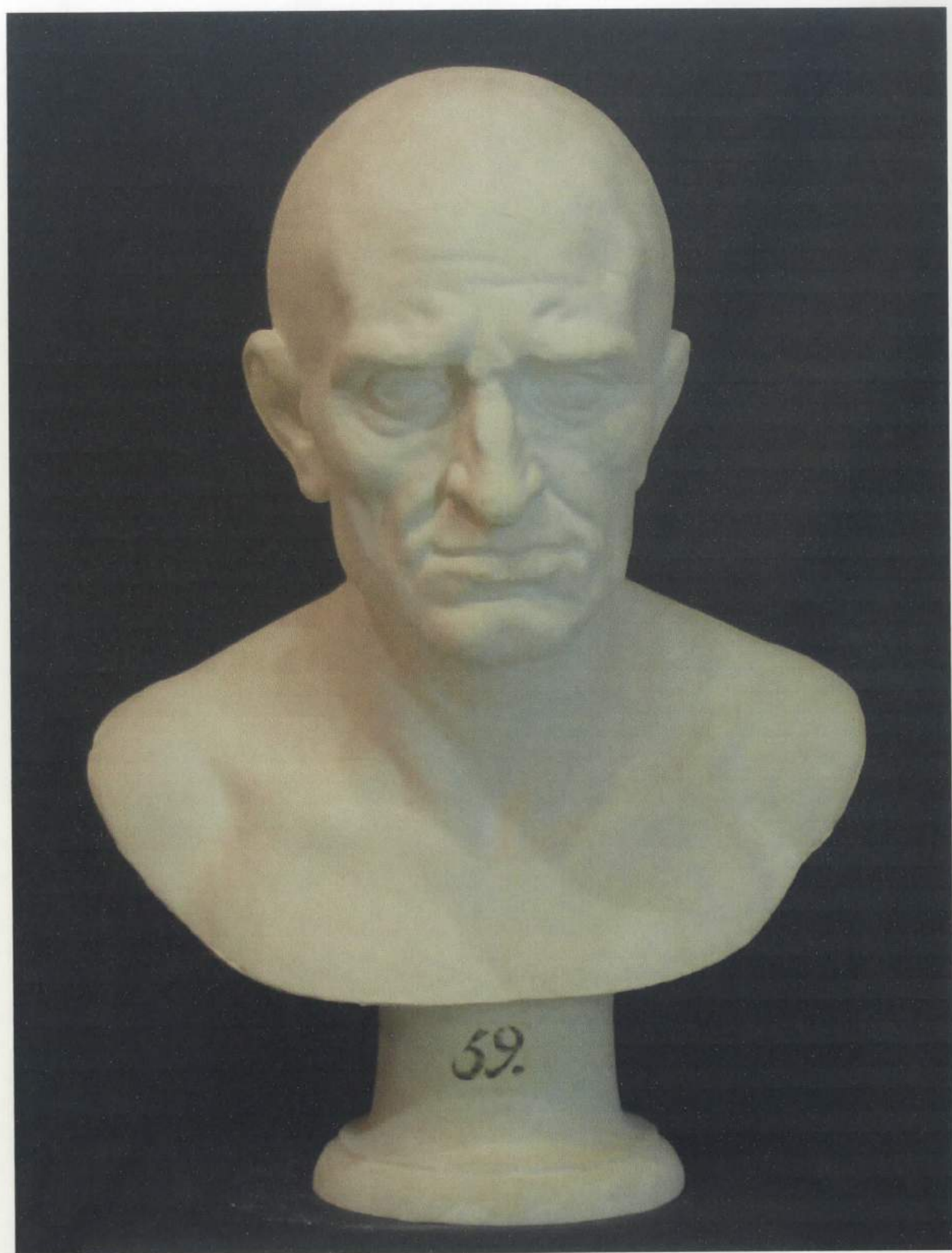




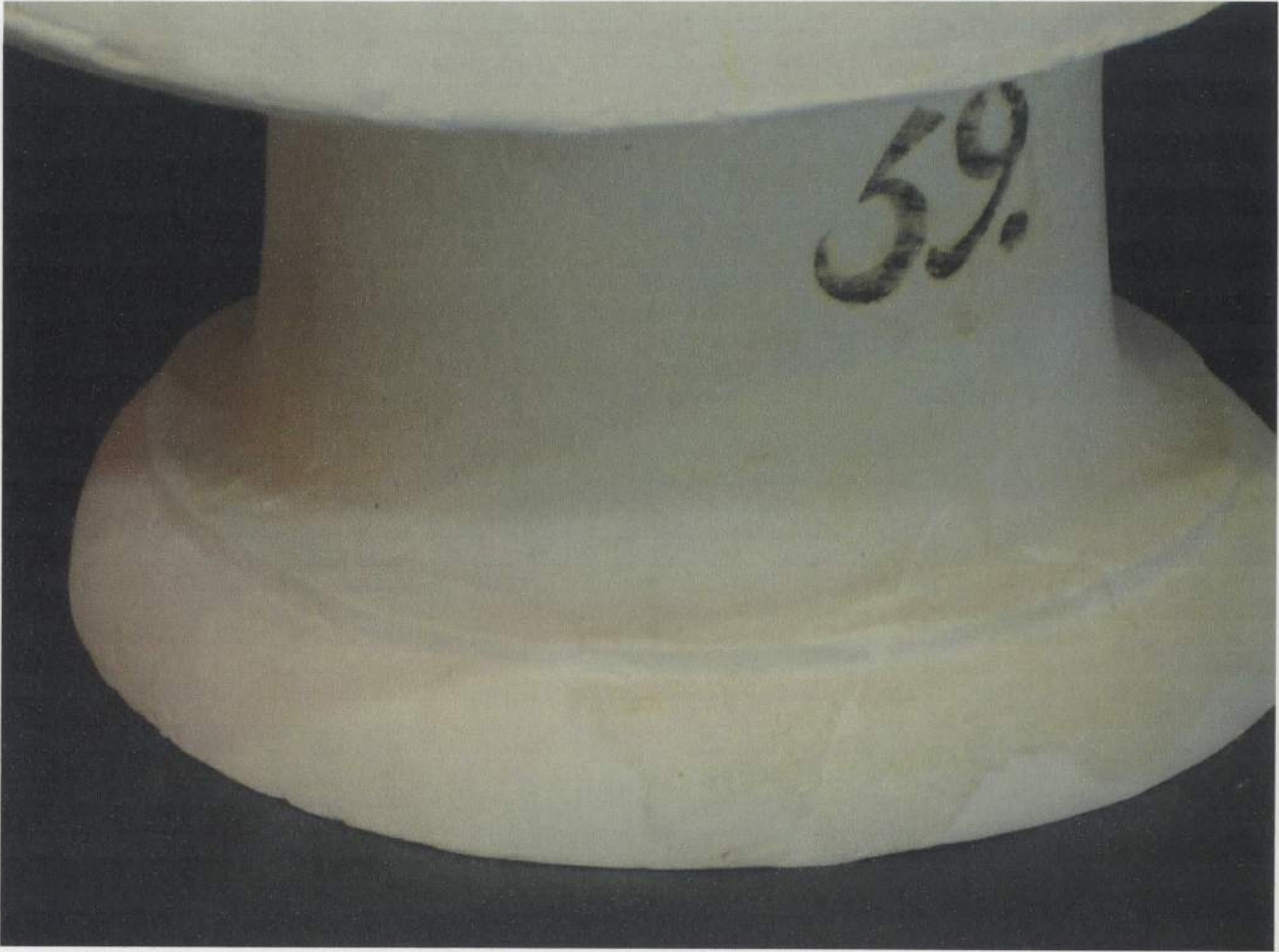












Los datos de atribución, fecha y otros aspectos técnicos de la obra, que puedan haber sido modificados en el curso de la continua investigación de las colecciones, son los que figuraban en los archivos de la Academia en el momento de la intervención, cuya fecha aparece en el informe. Las eventuales discrepancias entre los registros publicados y los informes de restauración se deben a la incorporación continua de nuevos datos como resultado de sucesivos estudios.



Real Academia
de Bellas Artes
de San Fernando
rabasf.com