

Nº de inventario V 206

Nº de informe 311

Fecha 2004

Titulo Mascara de Mario

Medidas ↑37→26/25

Materiales Vaciado yeso

1

ESTADO DE CONSERVACIÓN

Estructuralmente estable. Perdidas en el perímetro interior y zona de contacto. La obra presenta lesiones de tipo antrópico, erosiones y arañazos, también se observa una capa de coloración marrón debido a l uso de sustancias orgánicas para la realización de un molde, estas sustancias han colmatado los poros del yeso.

Los aceites han penetrado hasta 15 micras en la superficie de la obra.

TRATAMIENTO REALIZADO

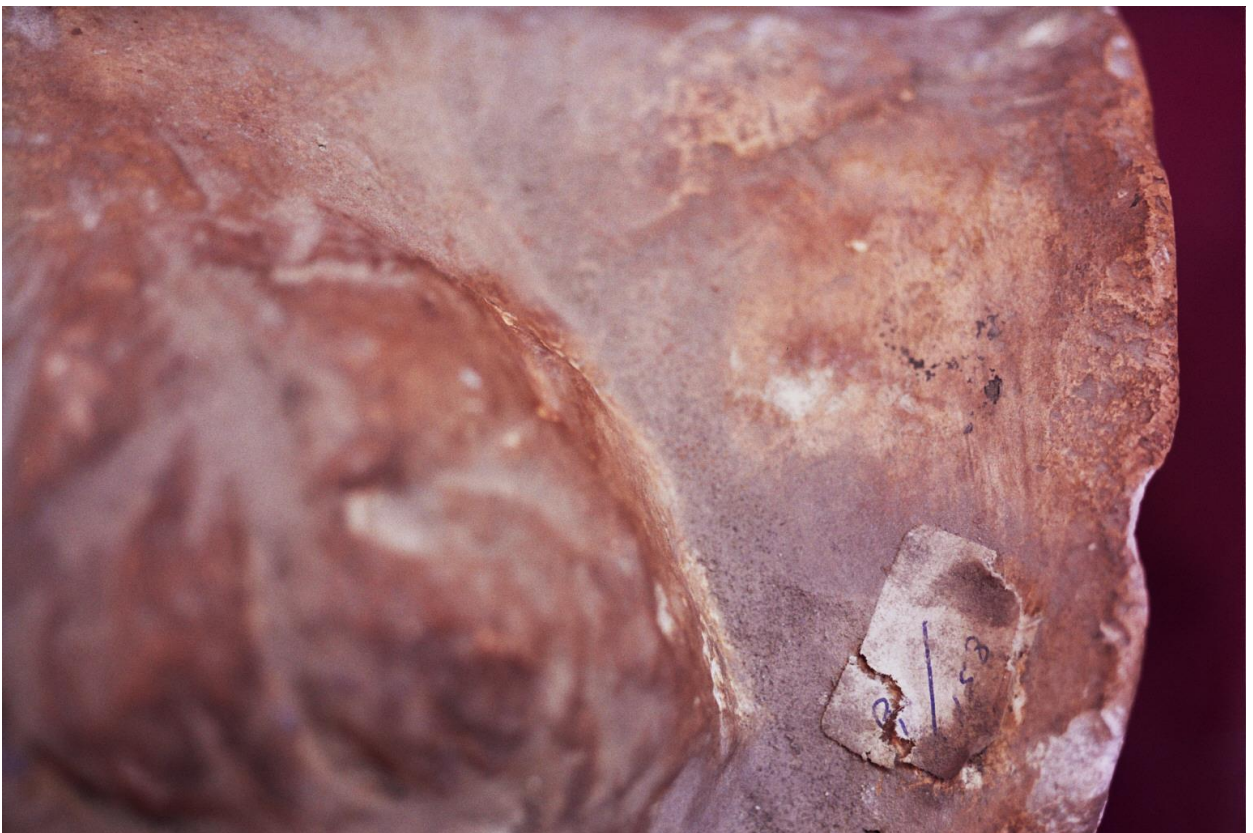
Documentación fotográfica.

Eliminación químico / mecánica de sustancias ajenas a la realización de la obra.

Consolidación del perímetro inferior de la obra.

RELACIÓN FOTOGRÁFICA

2





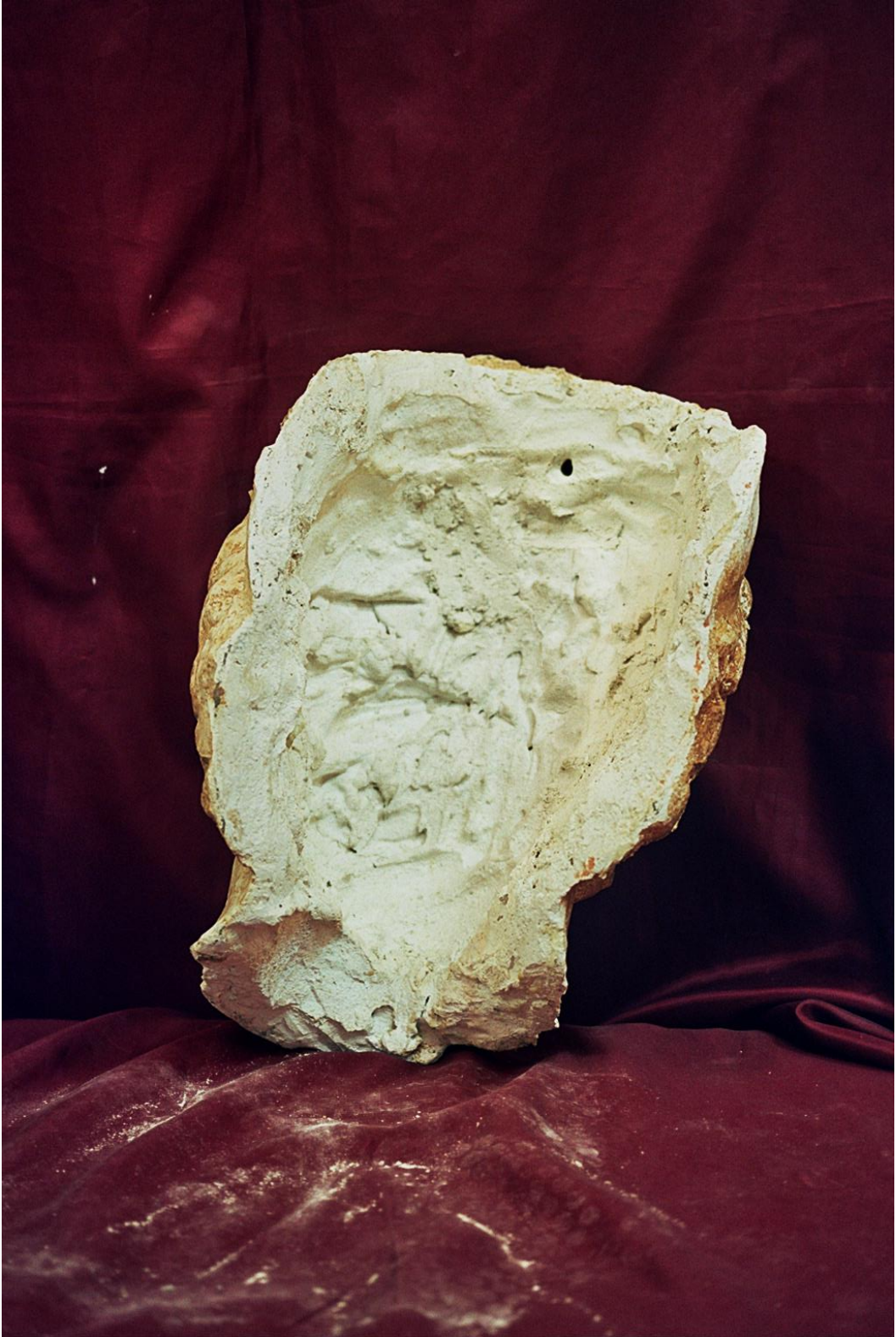


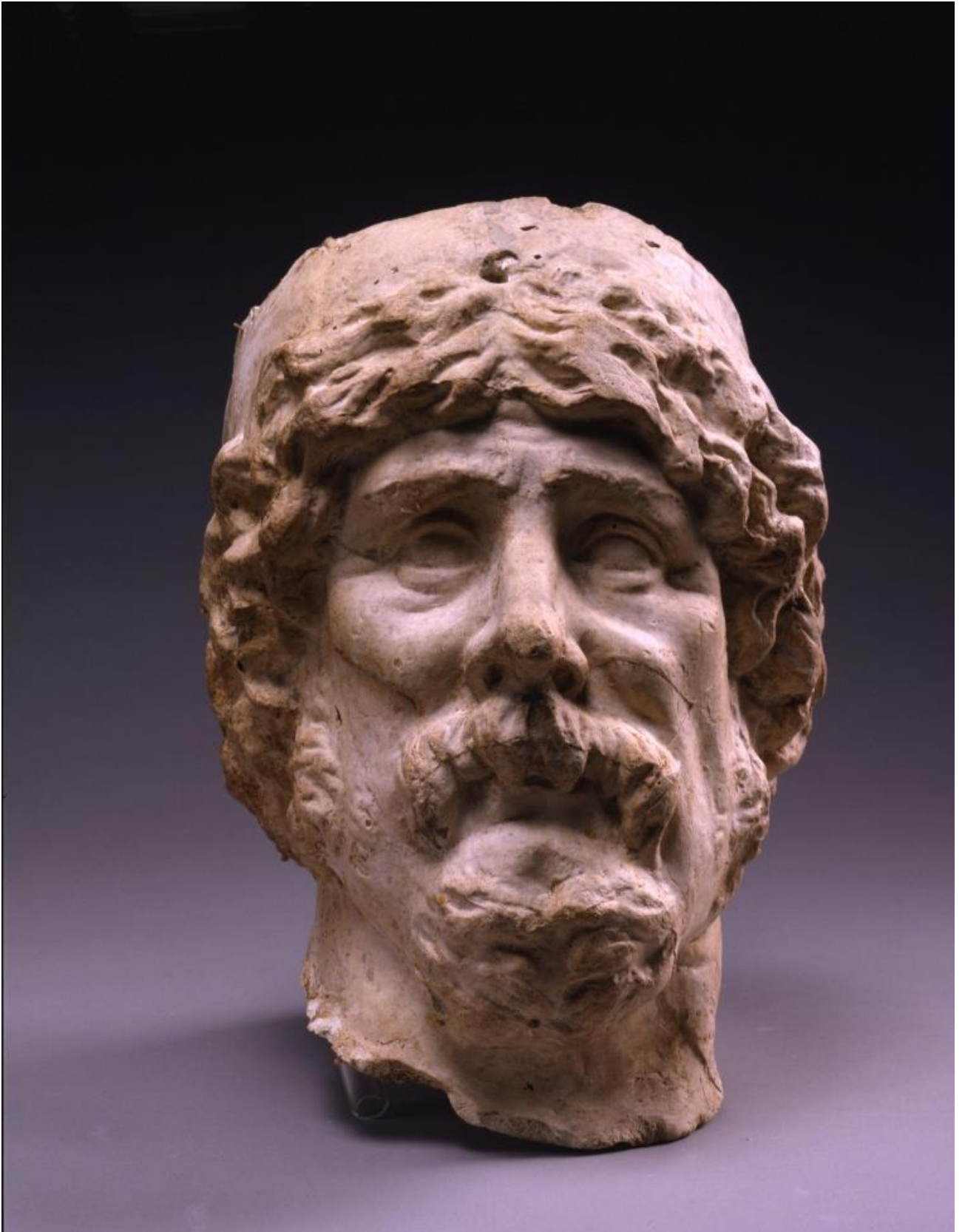
Silvia Viana



Silvia Viana







Silvia Viana

Los datos de atribución, fecha y otros aspectos técnicos de la obra, que puedan haber sido modificados en el curso de la continua investigación de las colecciones, son los que figuraban en los archivos de la Academia en el momento de la intervención, cuya fecha aparece en el informe. Las eventuales discrepancias entre los registros publicados y los informes de restauración se deben a la incorporación continua de nuevos datos como resultado de sucesivos estudios.



Real Academia
de Bellas Artes
de San Fernando
rabasf.com