

Nº de informe: 28 / 2002

Título: TOLOMEO II

Nº de inventario: 32 en tinta en el frontal (nº de inventario de 1804), R 160 y V-148 (Inventario 2002 de Carmen Heras).

Colección: Carlos III

Procedencia: Vaciados de las esculturas halladas en la Villa de los Papiros, en Herculano

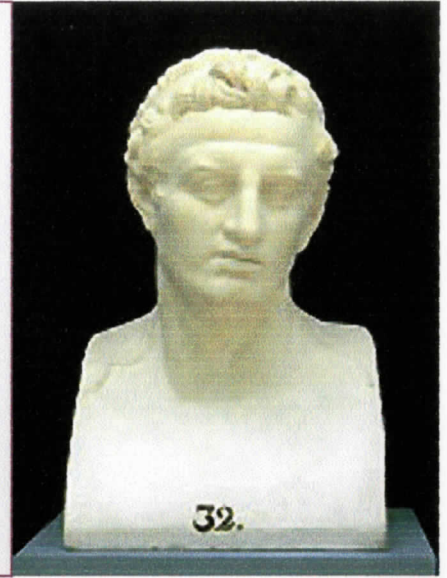
Dimensiones: 55,5 x 35,5 x 25 cm

Materia: Yeso

Técnica: Vaciado de su original de piedra.

Ingreso en la Real Academia de Bellas Artes de San Fernando: 1776

Restauración realizada en: 2002



DESCRIPCIÓN

La escultura original en piedra fue hallada en el yacimiento el día 8 de Febrero de 1757. Se la data en el tercer cuarto del siglo III a.C.

Representa a un soberano helenístico.

ESTADO DE CONSERVACIÓN

El estado de conservación que presentaba:

- La pieza presenta un recubrimiento con una tonalidad grisácea que corresponde a una capa de suciedad acumulada por el tiempo y la contaminación atmosférica.
- Manchas de origen diverso: restos de adhesivo, grasa (en nariz), cera...
- Rozaduras, golpes, arañazos.
- Dos etiquetas adhesivas modernas y restos de adhesivo y papel de otra etiqueta también moderna.
- Pérdida volumétrica en la nariz y pequeñas pérdidas en la base y aristas

TRATAMIENTO REALIZADO

- Documentación Fotográfica:

Foto 1. Estado inicial de la pieza. Vista frontal.

Foto 2. Estado inicial de la trasera de la pieza.

Foto 3.Detalle de las manchas y suciedad de la superficie. Detalle de la pérdida volumétrica de la nariz.

Foto 4. Vista general del proceso de limpieza.

Foto 5. Estado final de la obra tras la intervención.

- Análisis físico - químicos.
- Limpieza del polvo en superficie mediante brochas secas y aspirador.
- Limpieza de la suciedad superficial por contaminación mediante gomas de diferentes durezas.
- Consolidación del número en tinta con una resina acrílica.
- Limpieza química mediante una sustancia filmógena de origen natural y disolventes orgánicos de alta volatilidad.
- Eliminación puntual de manchas grasas.
- Eliminación de las etiquetas adhesivas y restos de adhesivo de antiguas etiquetas con Etanol.
- Reintegración volumétrica de la pérdida de la nariz mediante un estuco sintético. Previamente se impermeabilizó y aisló el yeso original con Paraloid B-72®.
- Reintegración cromática con acuarela.
- Protección de la reintegración.









Los datos de atribución, fecha y otros aspectos técnicos de la obra, que puedan haber sido modificados en el curso de la continua investigación de las colecciones, son los que figuraban en los archivos de la Academia en el momento de la intervención, cuya fecha aparece en el informe. Las eventuales discrepancias entre los registros publicados y los informes de restauración se deben a la incorporación continua de nuevos datos como resultado de sucesivos estudios.



Real Academia
de Bellas Artes
de San Fernando
rabasf.com