



Nº de inventario V 50

Nº de informe 292

Fecha 2007

Título Sileno

Colección Mengs

Ubicación Patio de Esculturas.

Medidas ↑160→77/46

Materiales Vaciado yeso

1

EXAMEN PRELIMINAR

Perdida del brazo derecho y brazo izquierdo con movimiento.

La obra presenta lesiones superficiales asociadas a una manipulación incorrecta, golpes, arañazos y desgastes.

Sobre la superficie se encuentran sustancias asociadas a la realización de un molde lo que infiere a la obra una coloración parduzca artificial.

También se encuentran resto asociados a la contaminación ambiental, estos cementados por la humedad.

TRATAMIENTO REALIZADO

Documentación fotográfica.

Análisis organolépticos.

Eliminación químico / mecánica de elementos superficiales ajenos a la obra.

Consolidación de zonas debilitadas.

Estucado de lesiones.

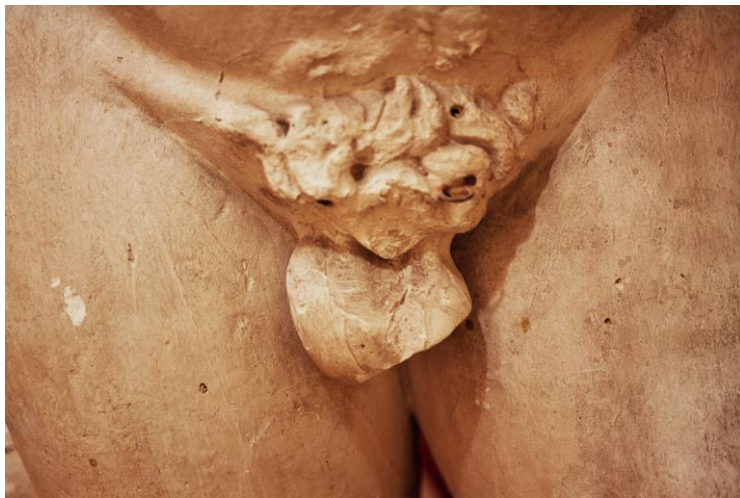
Desestucado.

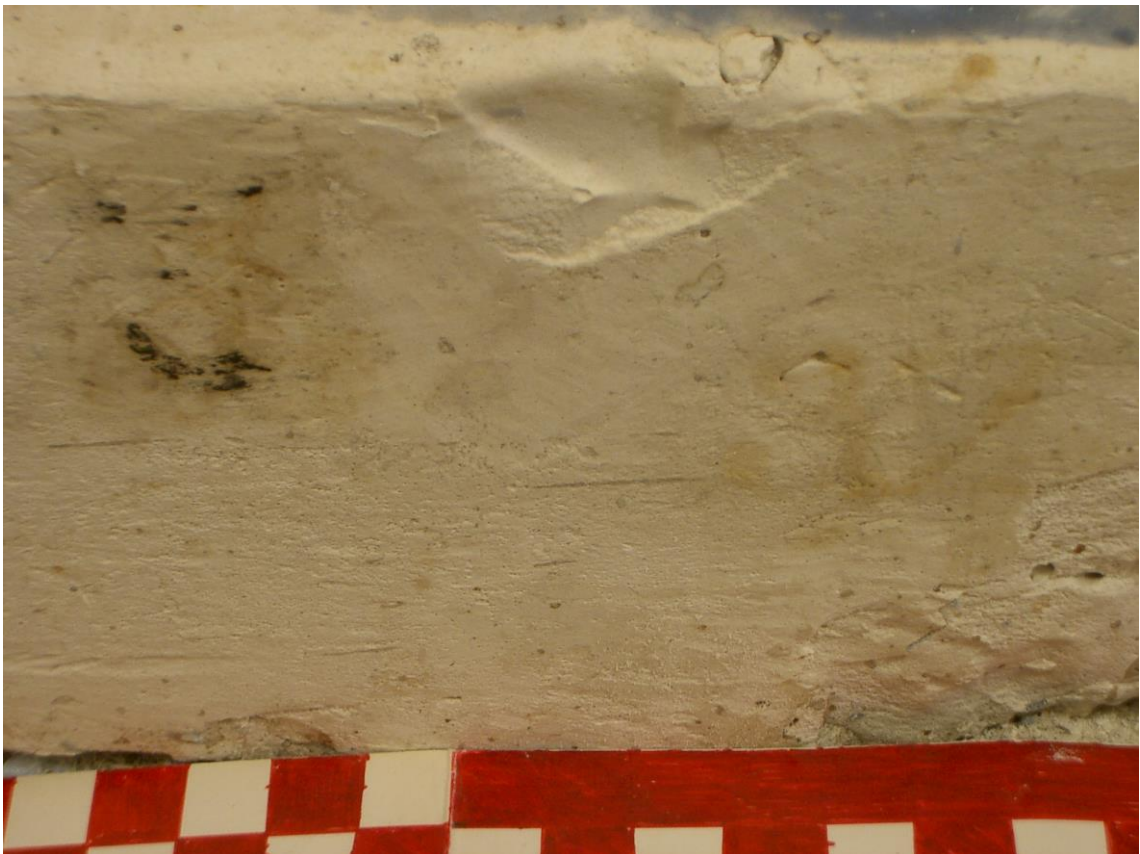
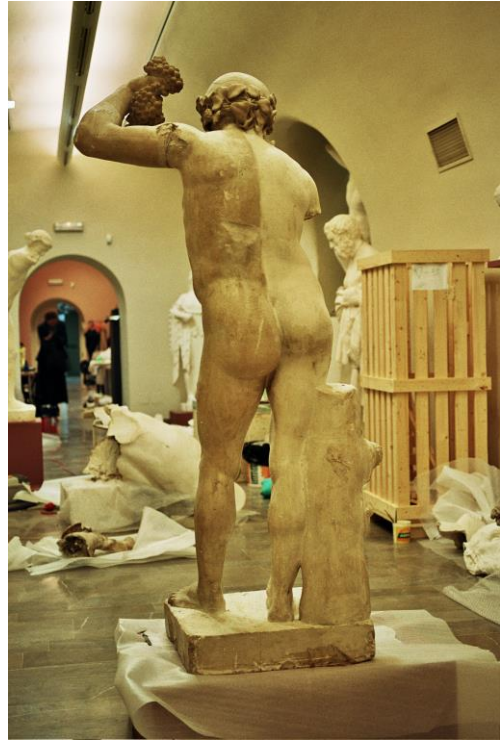
Reintegración cromática

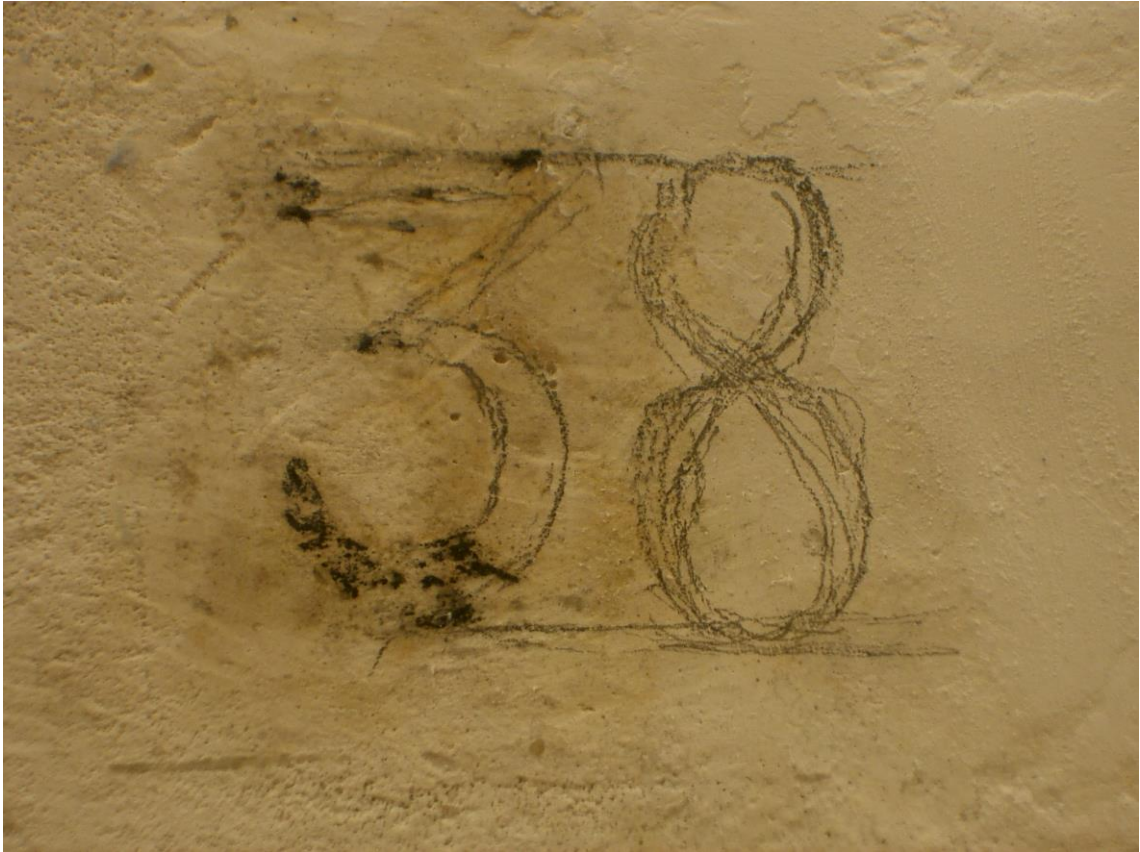
Protección de tintas (1808)

RELACIÓN FOTOGRÁFICA









5



Silvia Viana





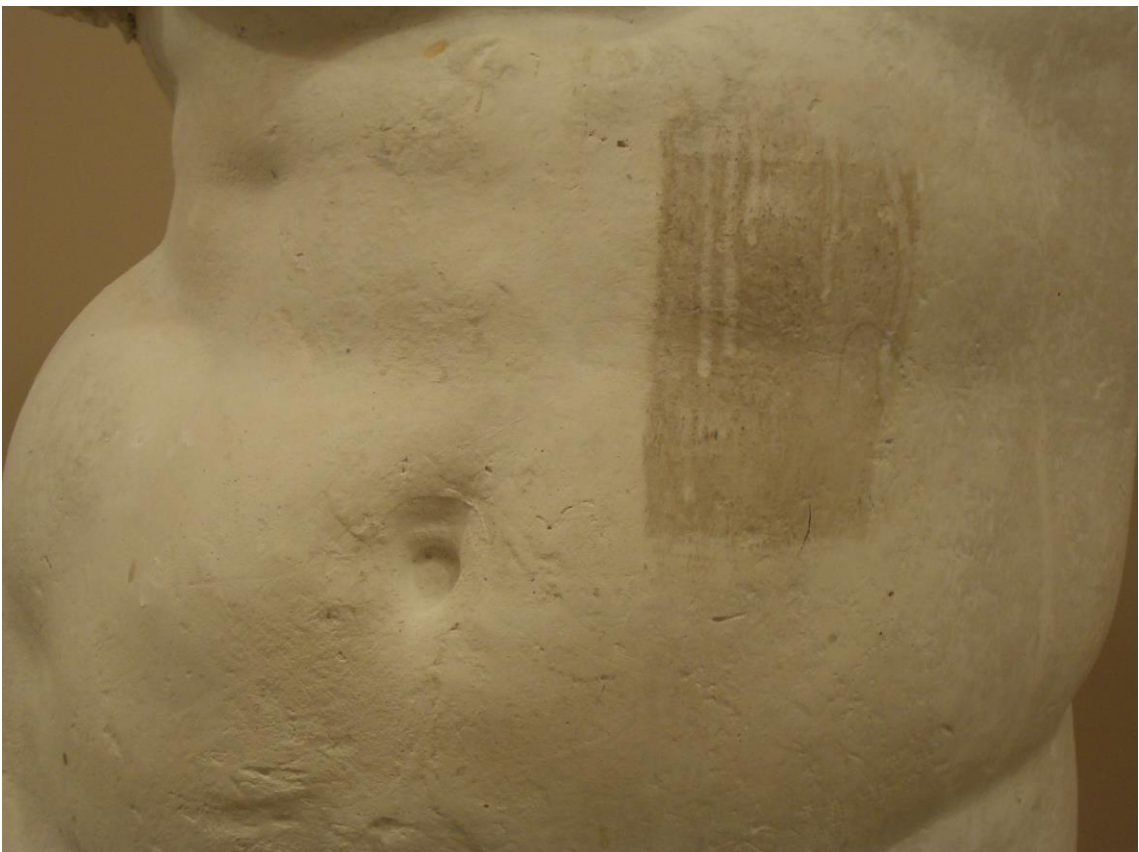
7



Silvia Viana



8



Silvia Viana

Los datos de atribución, fecha y otros aspectos técnicos de la obra, que puedan haber sido modificados en el curso de la continua investigación de las colecciones, son los que figuraban en los archivos de la Academia en el momento de la intervención, cuya fecha aparece en el informe. Las eventuales discrepancias entre los registros publicados y los informes de restauración se deben a la incorporación continua de nuevos datos como resultado de sucesivos estudios.



Real Academia
de Bellas Artes
de San Fernando
rabasf.com