

1



Castillo, José del¹

Madrid, 1737 - 1793

Pedro Ansúrez y Alfonso I el Batallador

Nº Inventario: 1546

Datación: 1758

Otros números: En el margen inferior derecho, pintado en blanco: 178.

Dimensiones: 125,5 x 104 cm

Marco: 178 x 115,5 x 4,5 cm

Técnica: Óleo sobre lienzo

Procedencia: Adquirido en Abalarte Subastas, 2020

Observaciones: Fue la obra presentada en 1758 para opositar a la pensión de Roma, que le fue concedida.

Las dos figuras de la derecha ha sido identificadas por Boro -un seguidor de nuestras colecciones que firma en Twitter con este seudónimo- como tomadas del cuadro del martirio de San Juan de Massimo Stanzione. La obra original, pintada en 1635, formaba parte de una serie dedicada al Bautista en la capilla de San Juan en la Casa del Tesoro. Hoy se expone en el [Museo del Prado](#).

¹ La obra está pendiente de investigación y nueva atribución del autor.

Estado de conservación

Óleo sobre lienzo, bastidor de madera con esquinas móviles con un travesaño horizontal, sin marco.

La capa pictórica presenta una serie de deterioros, rotura en la zona inferior derecha con pérdida de la capa pictórica, craqueladura en toda la superficie de la obra y un barniz envejecido de color marronaceo que impide la observación de la calidad cromática original.

Se observa con la revisión de la obra con UV una intervención anterior, presumiblemente por los materiales utilizados de mediados del siglo XX, con múltiples de pequeñas reintegraciones cromáticas (se adjunta doc. Fot), la coloración de estas reintegraciones se iguala al barniz oxidado.

Bastidor de madera, con travesaño central y orificios para cuñas (no se encuentran) no presenta ataque de xilófagos.

Tratamiento realizado

2

Análisis organolépticos.

Tratamiento preventivo contra xilófagos del bastidor.

Protección de la capa pictórica.

Sentado de color.

Sutura de rotura y refuerzo de pequeñas lesiones de la tela.

Eliminación de barniz oxidado y repintes.

Capa de protección de la superficie pictórica.

Estucado de pérdidas pictóricas.

Reintegración cromática.

Capa de protección final.

Se enmarca la obra con una moldura similar a las utilizadas en la RABASF en el siglo XIX.

Documentación fotográfica
Fotografías iniciales

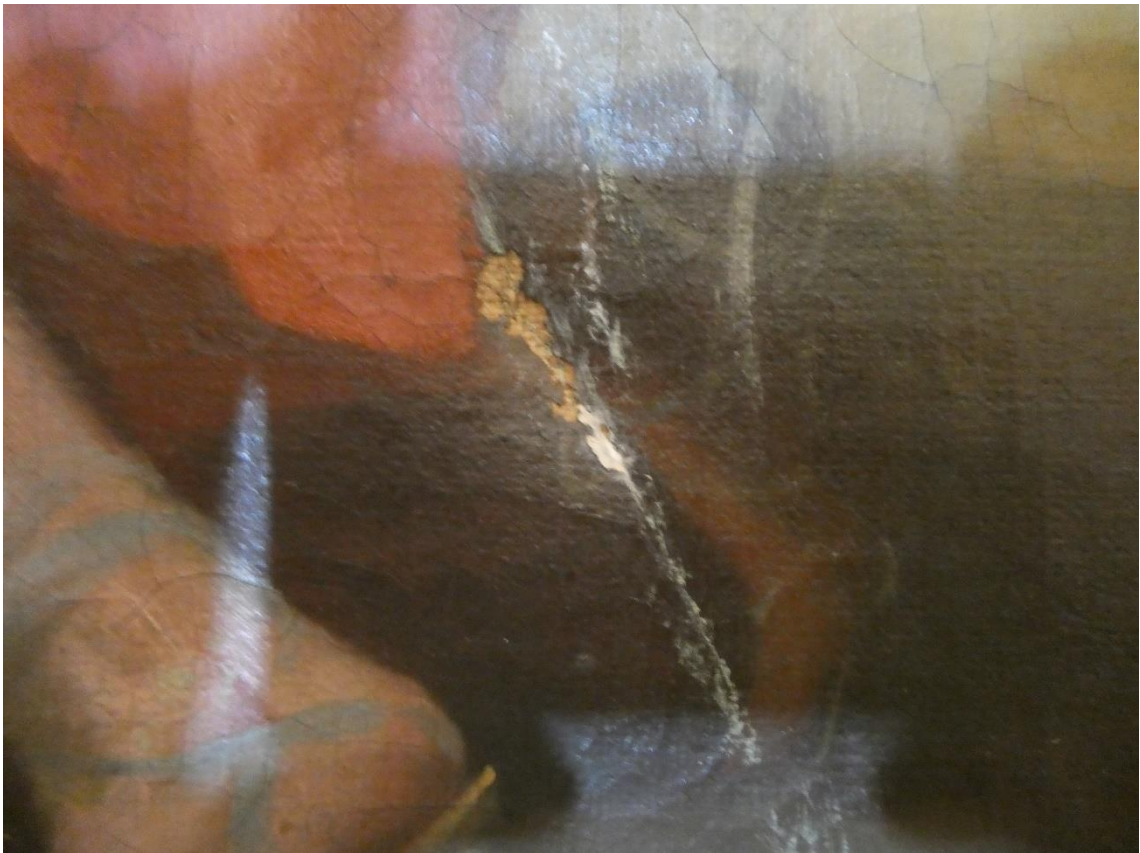


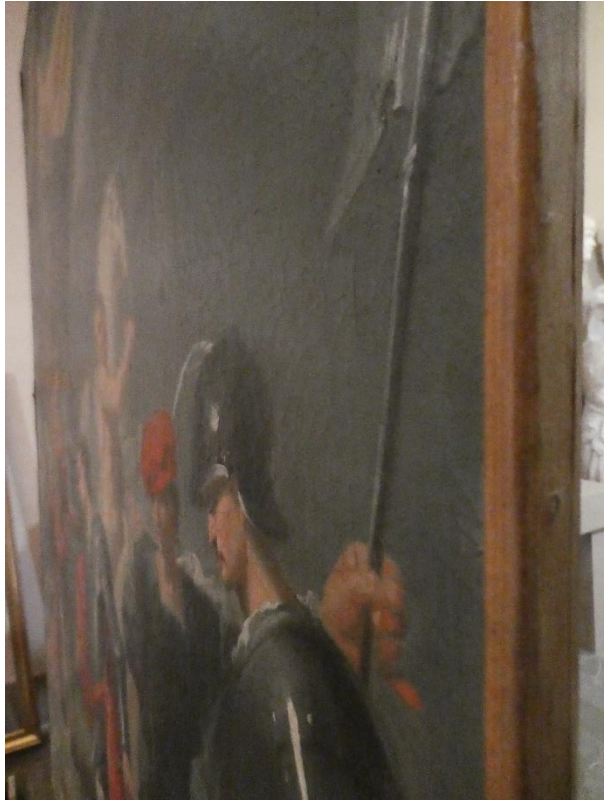


4



Silvia Viana



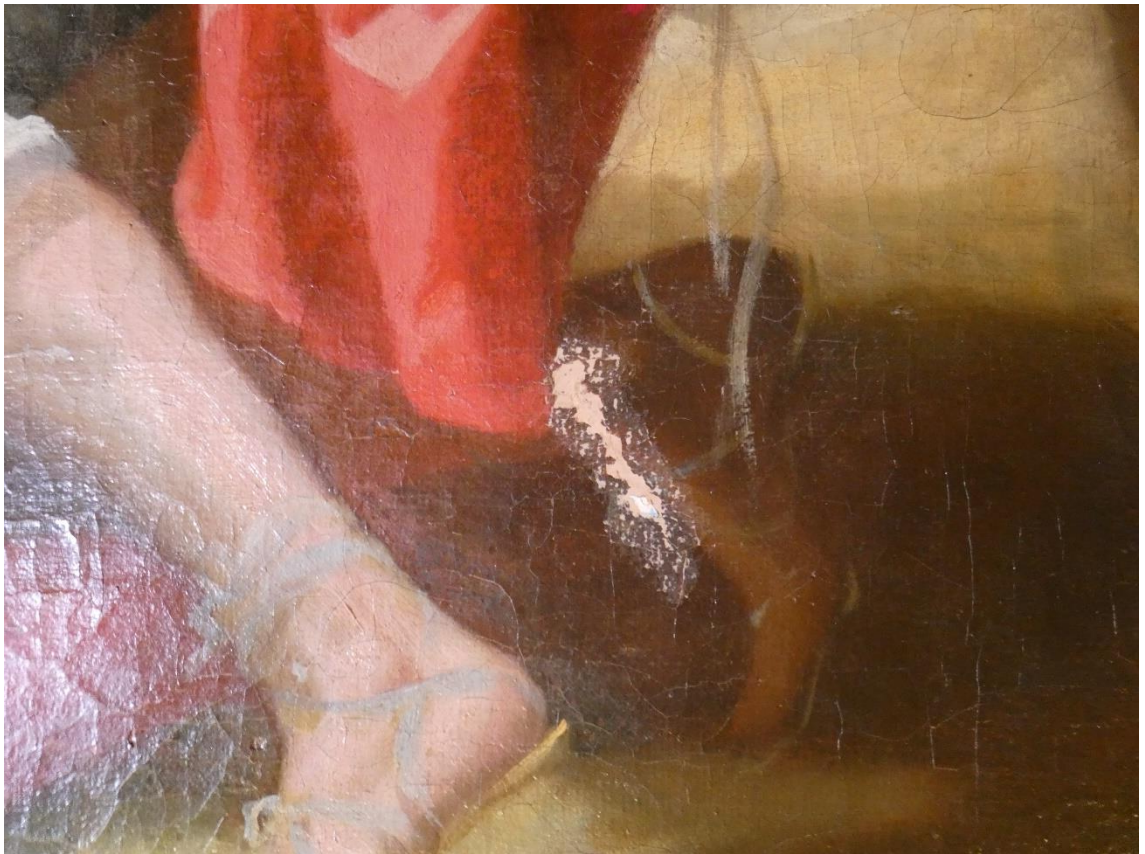
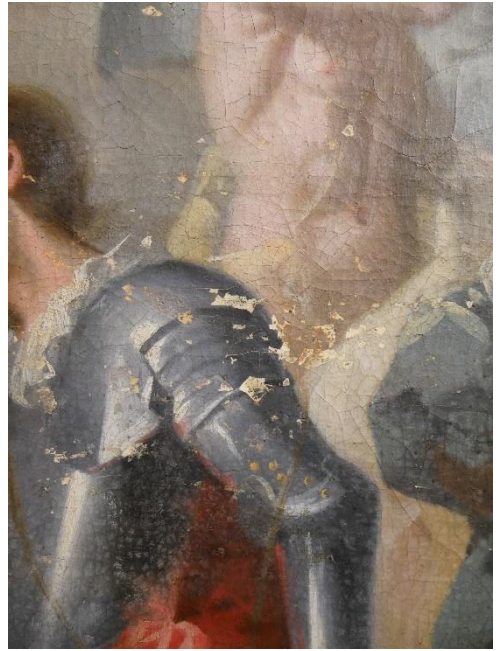
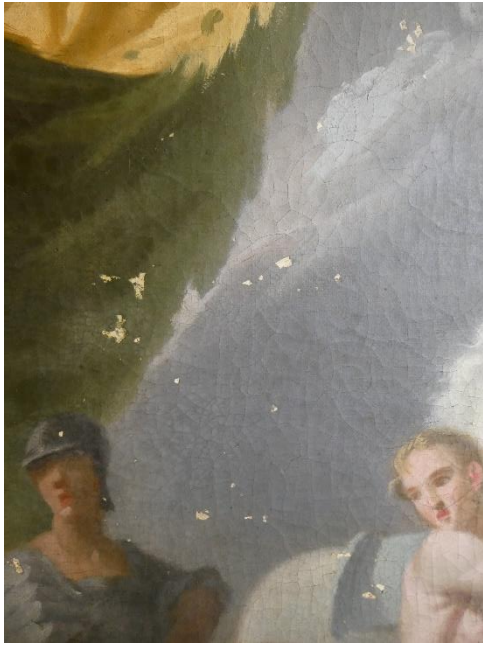


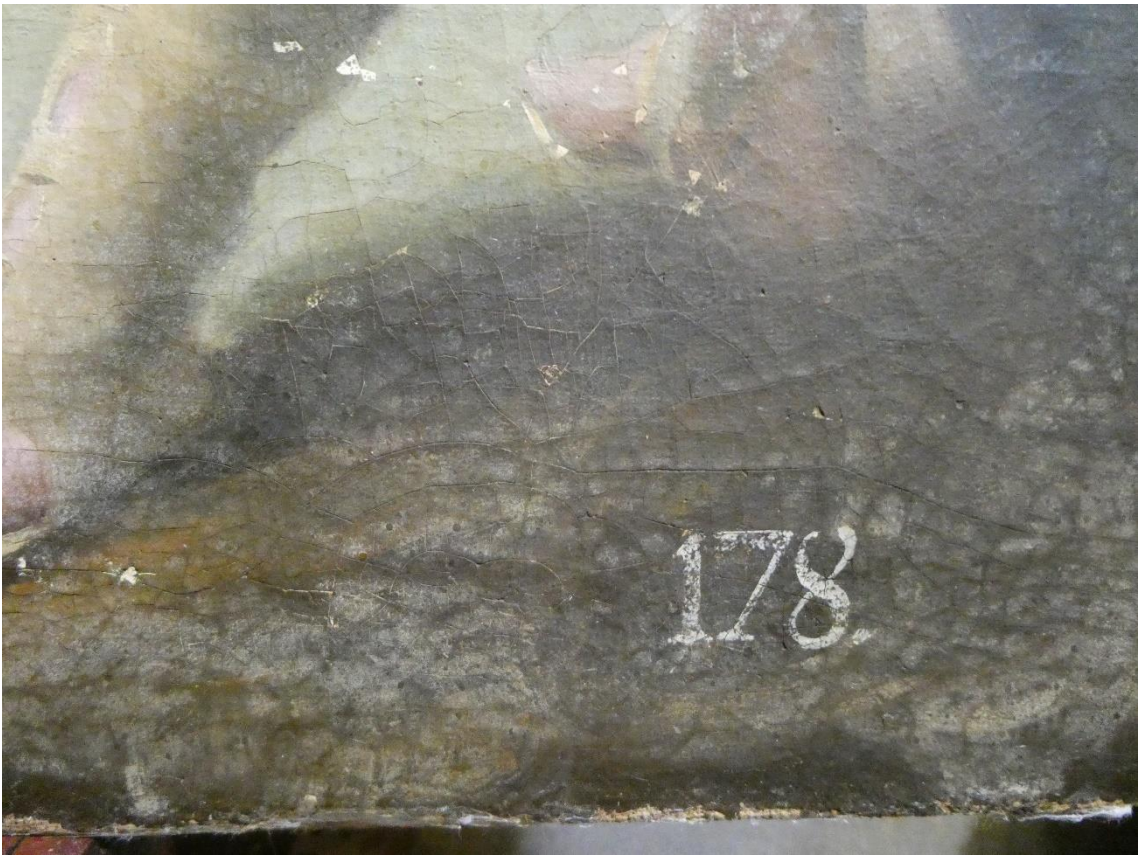
Tratamiento realizado
Sentado de color



Eliminación de barnices oxidados









Silvia Viana



11



Inicial / final



12



Silvia Viana

Los datos de atribución, fecha y otros aspectos técnicos de la obra, que puedan haber sido modificados en el curso de la continua investigación de las colecciones, son los que figuraban en los archivos de la Academia en el momento de la intervención, cuya fecha aparece en el informe. Las eventuales discrepancias entre los registros publicados y los informes de restauración se deben a la incorporación continua de nuevos datos como resultado de sucesivos estudios.



Real Academia
de Bellas Artes
de San Fernando
rabasf.com