

Nº de inventario 1481

Nº de informe 34 11

Fecha 2011



1

Autor: José de Madrazo

Título: Retrato de D^a Josefa Tudo. Pepita Tudo, Condesa de Castillo Fiel.

Técnica: Óleo sobre lienzo

ESTADO DE CONSERVACIÓN

La obra presenta una restauración muy reciente y de baja calidad, posiblemente para enmascarar daños y poder facilitar su venta en la subasta donde fue adquirida, esto se observa al revisar la obra con lámpara ultravioleta los repintes ocultan la capa pictórica original, así mismo el barniz utilizado tiene color y es muy grueso.

En cuanto a los daños antiguos se observan en el reverso de la obra parches de lino burdo para sujetar roturas en el lienzo.

El bastidor no presenta rebajes en la zona de contacto con la tela por esta razón se marca perimetralmente en la tela.

También se aprecian pequeñas pérdidas de materia pictórica.

2

Causas de deterioro:

Técnica X Tiempo Transporte X Intervenciones anteriores X Condiciones de conservación

TRATAMIENTO

- Documentación fotográfica del estado de conservación.
- Desmontaje y tratamiento de las etiquetas históricas, lavado y desacidificado
- Empapelado de protección de la pintura.
- Desmontaje de la obra del bastidor.
- Sentado de color.
- Corrección de las deformaciones.
- Eliminación de las marcas del bastidor del soporte.
- Reentelado.
- Tensado de la obra en el bastidor con cuñas y biselado, tratado preventivamente contra el ataque de xilófagos.
- Montaje de las etiquetas históricas sobre el bastidor.
- Desempapelado de la superficie pictórica.

- Eliminación de la capa de contaminación
- Eliminación de un barniz muy grueso amarillento.
- Eliminación de repintes con oscurecimiento del color.
- Barnizado de protección.
- Estucado de pequeñas pérdidas.
- Reintegración cromática de los estucos.
- Barnizado final.
- Desinsectación preventiva del bastidor.
- Montaje sobre el bastidor de las etiquetas de la obra.

Silvia Viana

Restauradora y Conservadora
de Bienes de Interés Cultural





Silvia Viana

Inicial anverso



6

Silvia Viana

Inicial reverso.



7



Silvia Viana



Detalles del reverso de la obra.





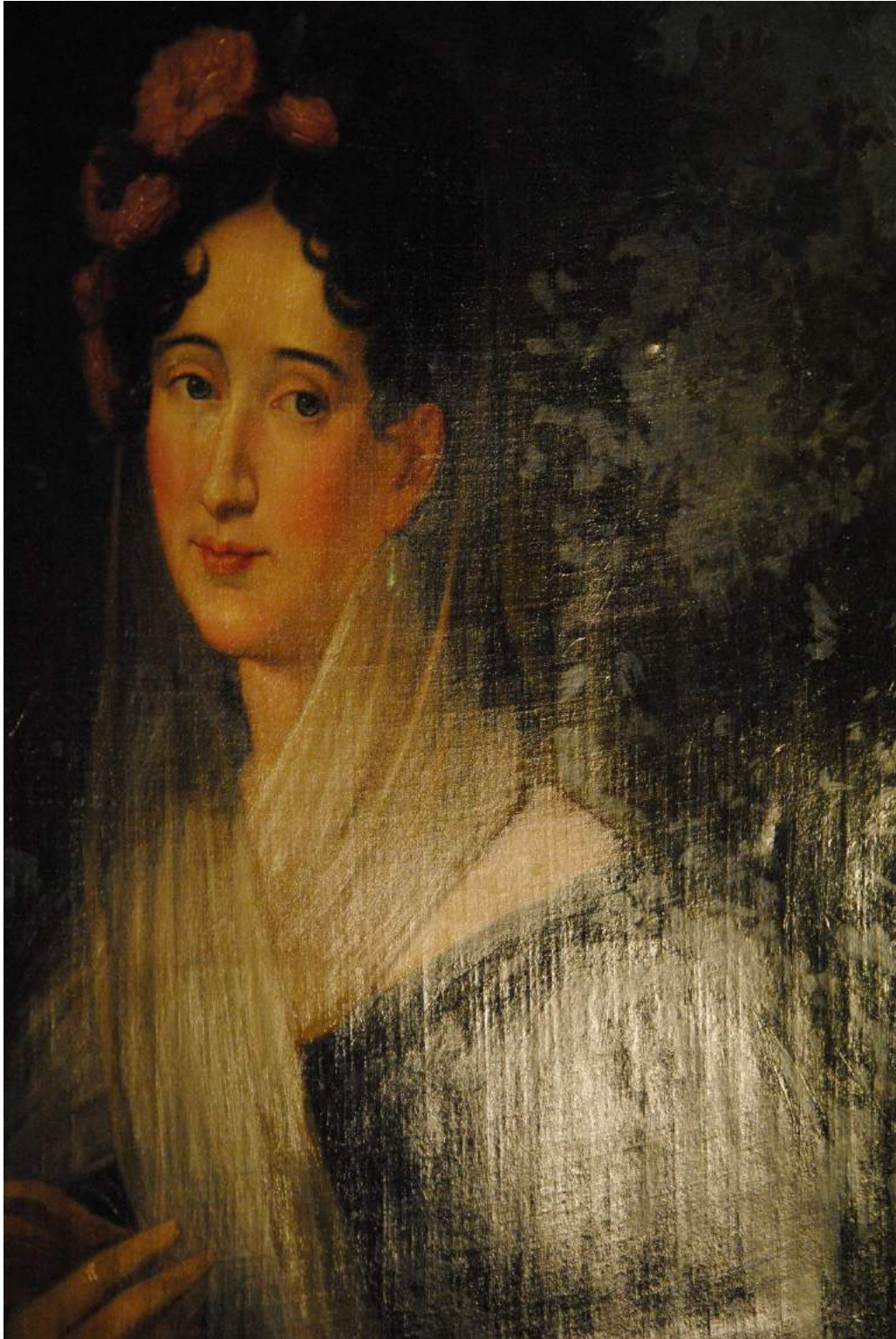
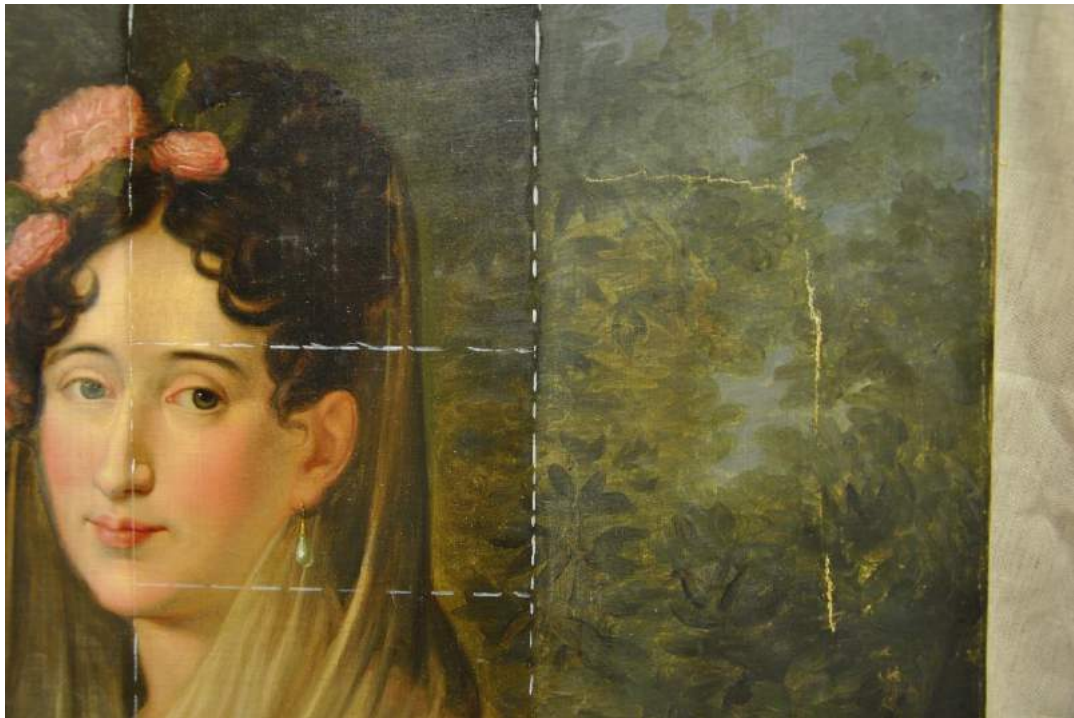


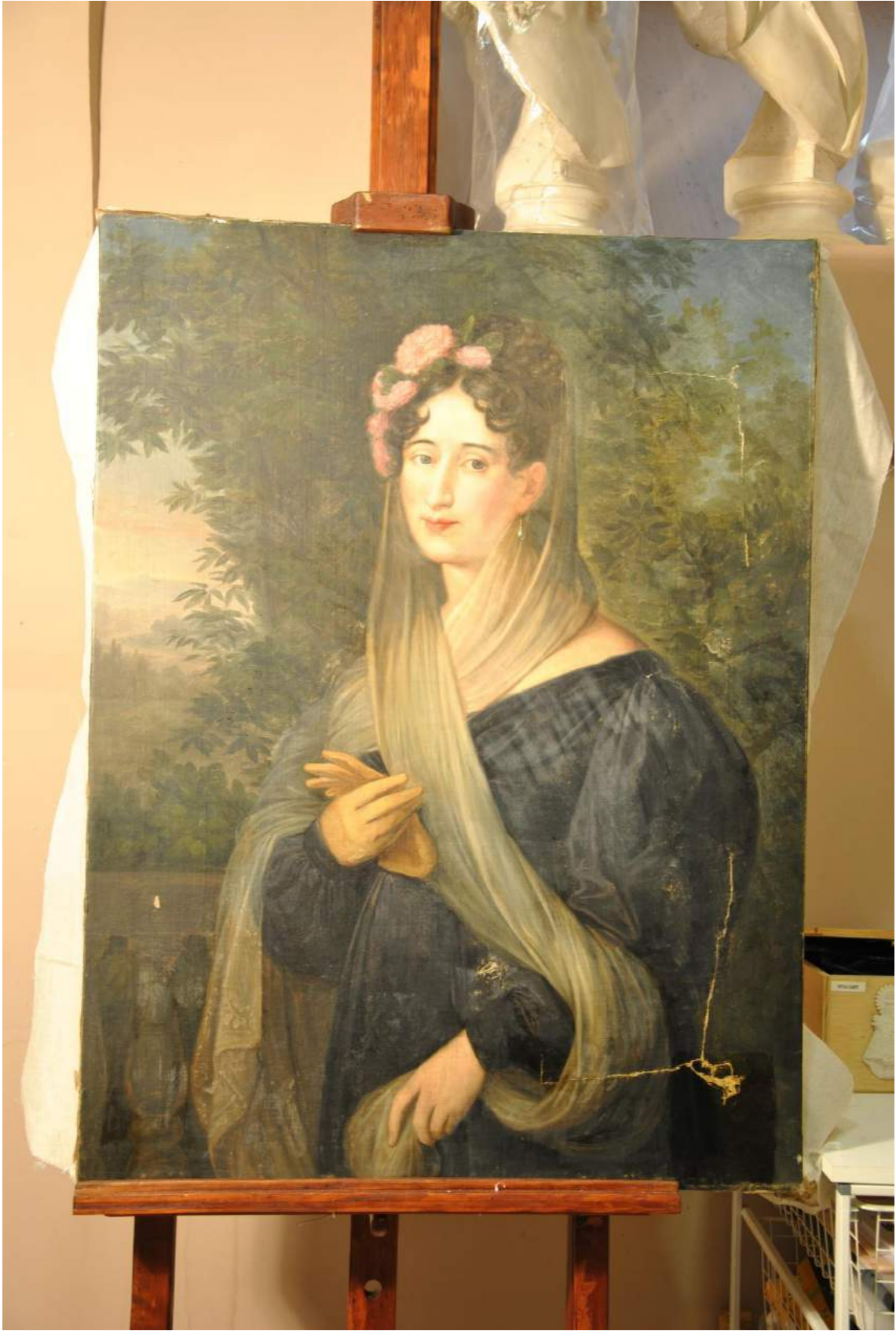
Imagen de la obra visualizada con luz rasante.

Silvia Viana





Detalles de limpieza.



Silvia Viana



Silvia Viana





Los datos de atribución, fecha y otros aspectos técnicos de la obra, que puedan haber sido modificados en el curso de la continua investigación de las colecciones, son los que figuraban en los archivos de la Academia en el momento de la intervención, cuya fecha aparece en el informe. Las eventuales discrepancias entre los registros publicados y los informes de restauración se deben a la incorporación continua de nuevos datos como resultado de sucesivos estudios.



Real Academia
de Bellas Artes
de San Fernando
rabasf.com