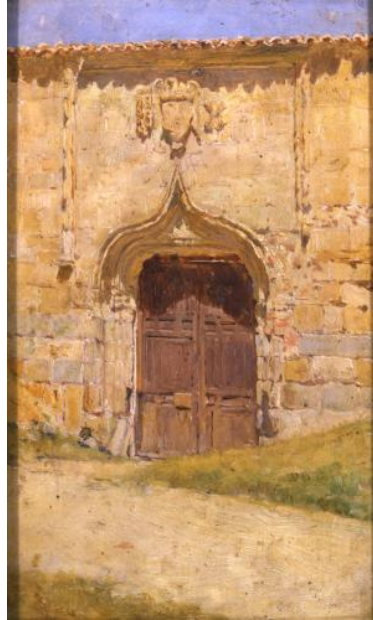


Adolfo Rodríguez/ Divya Gil

**INFORME DEL REVERSO**  
**Fachada gótica. Anónimo**



Anónimo. Siglo XX

Fachada Gótica

Nº de inventario: **1377**

Puerta con arco. 32,4 x 23, 4.

Reverso forrado con papel adhesivo y cartón. Manchas de humedad en el cartón de la trasera. Tres etiquetas. Una de código de barras, otra con la empresa del marco y una última de la Academia identificativa.





Vemos que en la etiqueta pone: “Pta con arco” en vez de “Fachada Gótica”



Los datos de atribución, fecha y otros aspectos técnicos de la obra, que puedan haber sido modificados en el curso de la continua investigación de las colecciones, son los que figuraban en los archivos de la Academia en el momento de la intervención, cuya fecha aparece en el informe. Las eventuales discrepancias entre los registros publicados y los informes de restauración se deben a la incorporación continua de nuevos datos como resultado de sucesivos estudios.



Real Academia  
de Bellas Artes  
de San Fernando  
[rabasf.com](http://rabasf.com)