

INFORME DE CONSERVACIÓN-RESTAURACIÓN



1

Anónimo

Siglo XIX

Torso masculino de perfil (miniatura)

Nº Inventario: 1293

Datación: Siglo XIX

Dimensiones: 3 x 2 cm / 14 x 5,7 cm

ESTADO DE CONSERVACIÓN

La obra, una miniatura sobre soporte de marfil, se encuentra en buen estado de conservación.

El estuche es de piel teñida de color granate y decorada con pan de oro, el interior de seda color marfil. El marfil está protegido con vidrio, que garantiza la adecuada conservación de la obra y estanqueidad que impide el paso de la suciedad y contaminación ambiental.

Se aprecia suciedad en la parte externa del vidrio.

La parte más dañada es el estuche debido, además de a su uso, a un montaje poco adecuado para su exposición en sala, relativamente reciente por los materiales empleados. En las imágenes se puede observar el uso de cinta de doble cara y un adhesivo (tipo *blue tack*), como sistema de fijación a una tela de lino que componía la vitrina. El adhesivo de la cinta de doble cara, poco reversible, ha causado decoloración, desgaste y erosión en la piel.

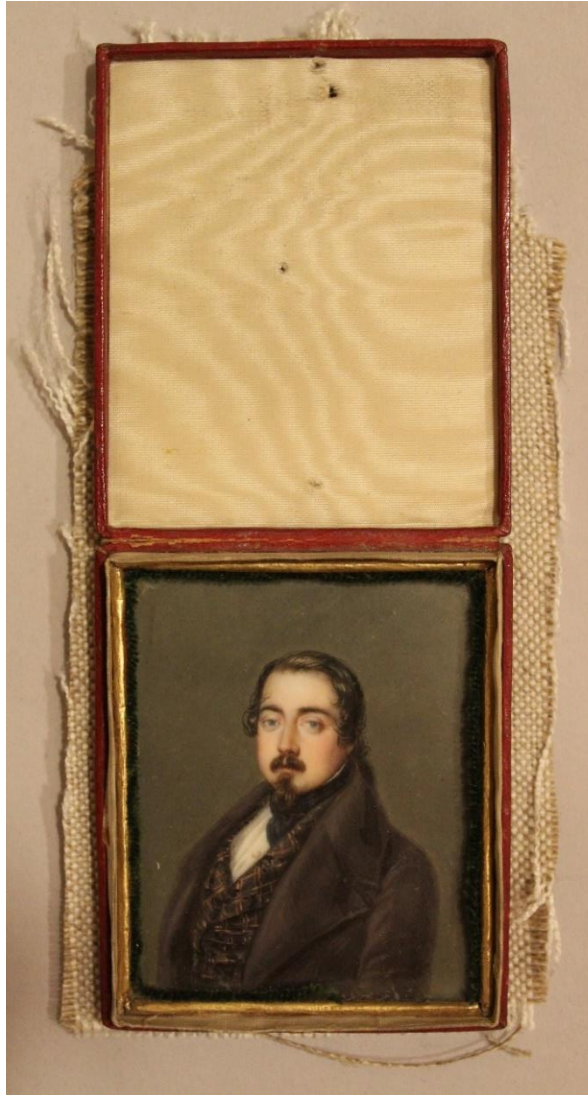
Varios orificios en la tapa superior del estuche indican que, además, unos alfileres atravesaban tanto la seda como la piel, produciendo desgarros, deformaciones en la piel y pérdidas.

2

La piel presenta suciedad superficial, una ligera deshidratación, arañazos y desgastes.

La obra no ha sido desmontada del estuche debido a su óptimo estado de conservación. Por ello no ha sido posible identificar con certeza la técnica pictórica empleada.

3



Judit Gasca



4





TRATAMIENTO REALIZADO

5

- Eliminación de los elementos ajenos a la obra.
- Limpieza de la suciedad superficial del vidrio.
- Eliminación de las deformaciones de la piel.
- Limpieza e hidratación de la piel.
- Reintegración cromática de la piel.
- Protección de la piel.

Madrid, 27 de diciembre de 2020

Judit Gasca

Los datos de atribución, fecha y otros aspectos técnicos de la obra, que puedan haber sido modificados en el curso de la continua investigación de las colecciones, son los que figuraban en los archivos de la Academia en el momento de la intervención, cuya fecha aparece en el informe. Las eventuales discrepancias entre los registros publicados y los informes de restauración se deben a la incorporación continua de nuevos datos como resultado de sucesivos estudios.



Real Academia
de Bellas Artes
de San Fernando
rabasf.com