

Adolfo Rodríguez/ Divya Gil

INFORME DEL REVERSO
Niña con canario. Anónimo



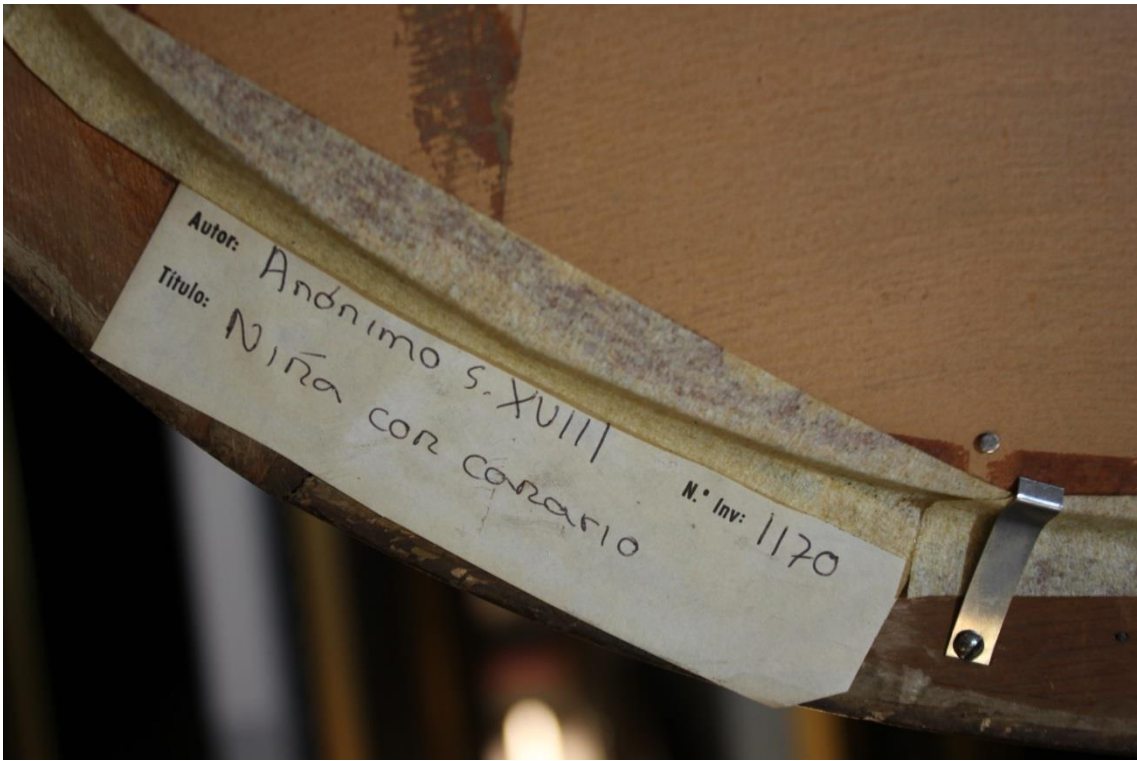
Anónimo. Siglo XVIII

Nº de inventario: **1170**

Medidas con Marco: 47,5 x 39,2

Observaciones del reverso: Trasera de cartón pintada con pintura plástica, sujeta con flejes metálicos. Perdida en algunas zonas de la capa superficial por haber retirado cinta adhesiva. Posee una etiqueta identificativa. Inscripción en la que se lee "1139/6".





Los datos de atribución, fecha y otros aspectos técnicos de la obra, que puedan haber sido modificados en el curso de la continua investigación de las colecciones, son los que figuraban en los archivos de la Academia en el momento de la intervención, cuya fecha aparece en el informe. Las eventuales discrepancias entre los registros publicados y los informes de restauración se deben a la incorporación continua de nuevos datos como resultado de sucesivos estudios.



Real Academia
de Bellas Artes
de San Fernando
rabasf.com