

Real Academia de Bellas Artes de San Fernando

Nº de inventario 0857

INFORME DE CONSERVACIÓN Y RESTAURACIÓN



Copia de Velázquez, Diego Rodríguez de Silva y
Sevilla, 1599 - Madrid, 1660

Retrato del Conde Duque de Olivares

Nº Inventario: 0857

Datación: 1759

Dimensiones: 297 x 240 cm/ **Medición febrero 2021** 3 x 243 cm

Técnica: Óleo sobre lienzo

ESTADO DE CONSERVACIÓN

Obra empapelada y protegida con tisú y cola animal rebajada (década de los 90). Tanto el papel de protección como el adhesivo han perdido su función se encuentran descohesionado y muy frágil.

Deformaciones del soporte generalizados, ondulado vertical.

En el tercio superior derecho se aprecia una perdida importante de la capa pictórica, provocada por agua.

En el tercio inferior se aprecian perdidas graves del soporte 70 x 98 cm y 53 x 10 cm.

TRATAMIENTO REALIZADO

2

Corrección de las deformaciones del soporte.

Sentado de color

Realización de injertos en las zonas con perdida del soporte con tela similar y adhesivo termoplástico. (Lino / gacha)

Fotografiado de la obra.

Protección de la capa pictórica.

Enrollado de la obra en un tubo de diámetro superior, debidamente preparado.

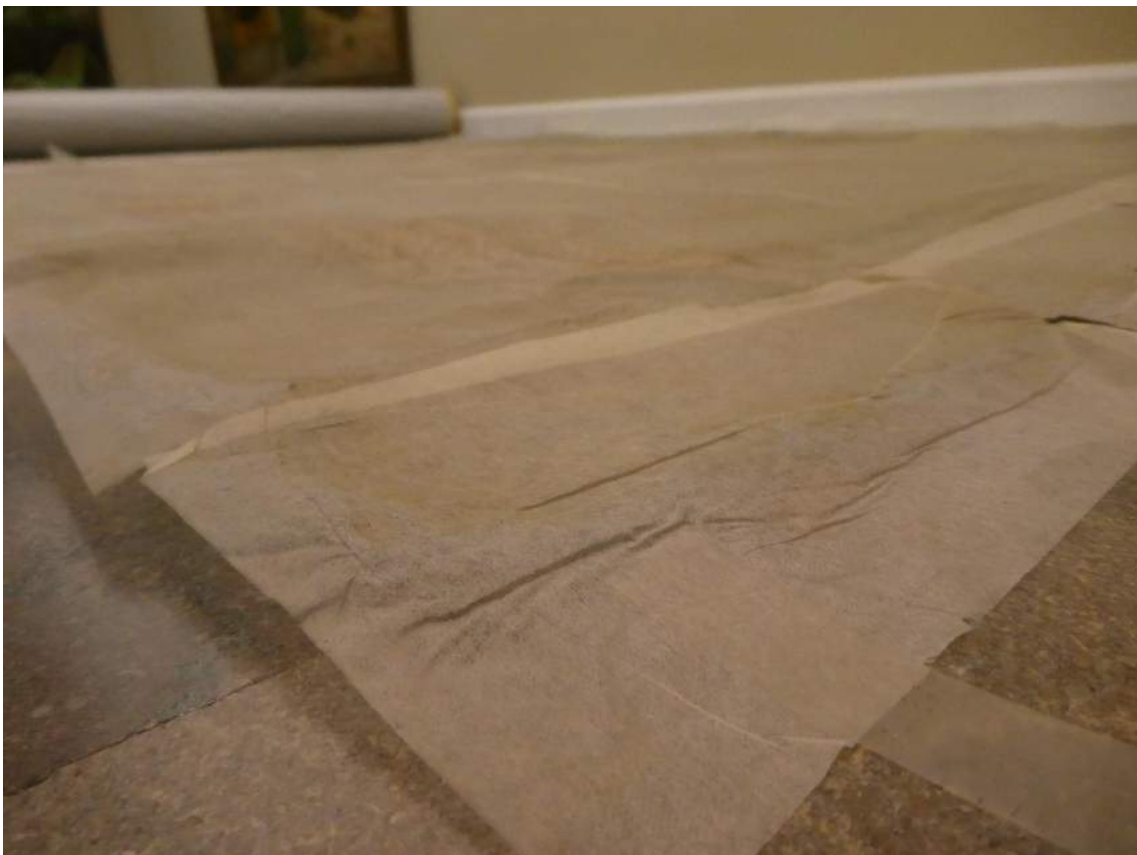
RELACIÓN FOTOGRÁFICA

Fotografías iniciales





4



Silvia Viana



5





6





7



Silvia Viana



8



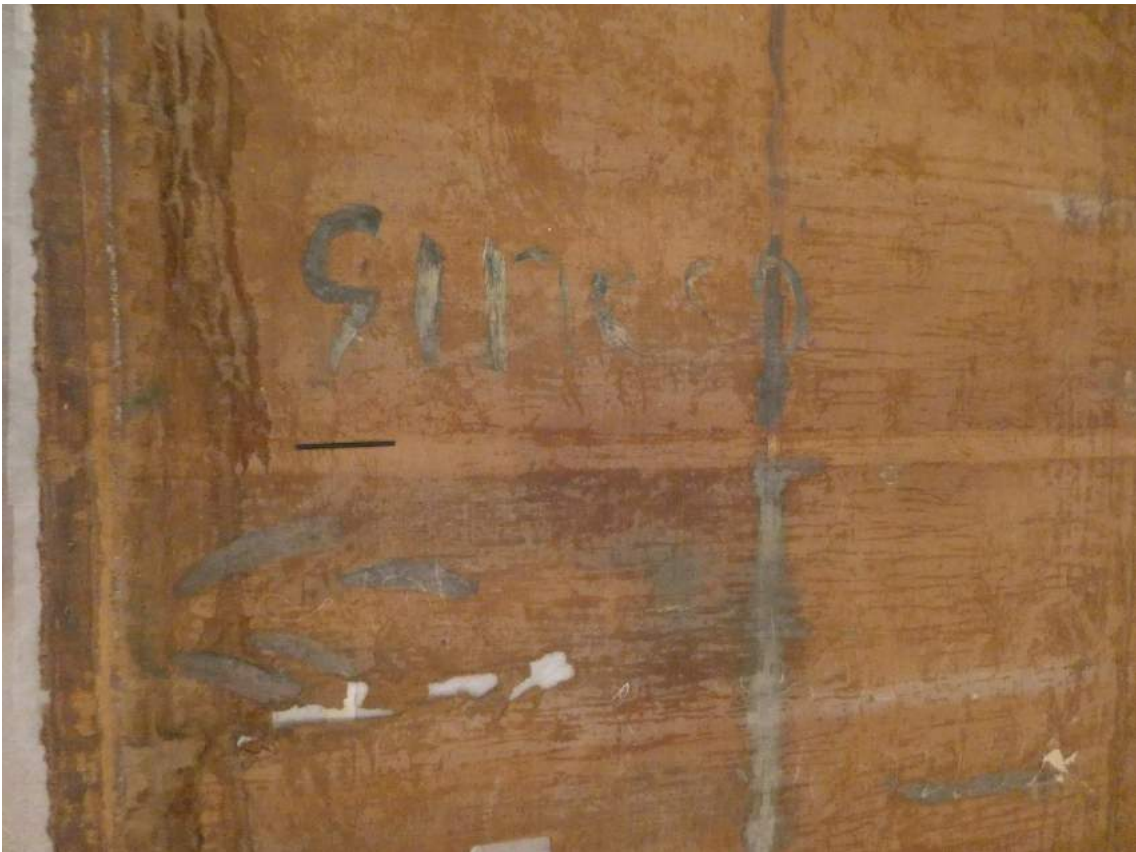
Silvia Viana



9



Silvia Viana





11





12



Silvia Viana



13



Silvia Viana



14



Silvia Viana



15



Silvia Viana



16



Silvia Viana



17



Silvia Viana



18



Silvia Viana

Los datos de atribución, fecha y otros aspectos técnicos de la obra, que puedan haber sido modificados en el curso de la continua investigación de las colecciones, son los que figuraban en los archivos de la Academia en el momento de la intervención, cuya fecha aparece en el informe. Las eventuales discrepancias entre los registros publicados y los informes de restauración se deben a la incorporación continua de nuevos datos como resultado de sucesivos estudios.



Real Academia
de Bellas Artes
de San Fernando
rabasf.com