

**INFORME DEL REVERSO**

**Martirio de San Matías**



Miradori, Luigi (atribuido a). Génova, 1600/10 - Cremona, 1655/57

Martirio de San Matías

Nº Inventario: 0759

Otros números: R. 207. C. 427.

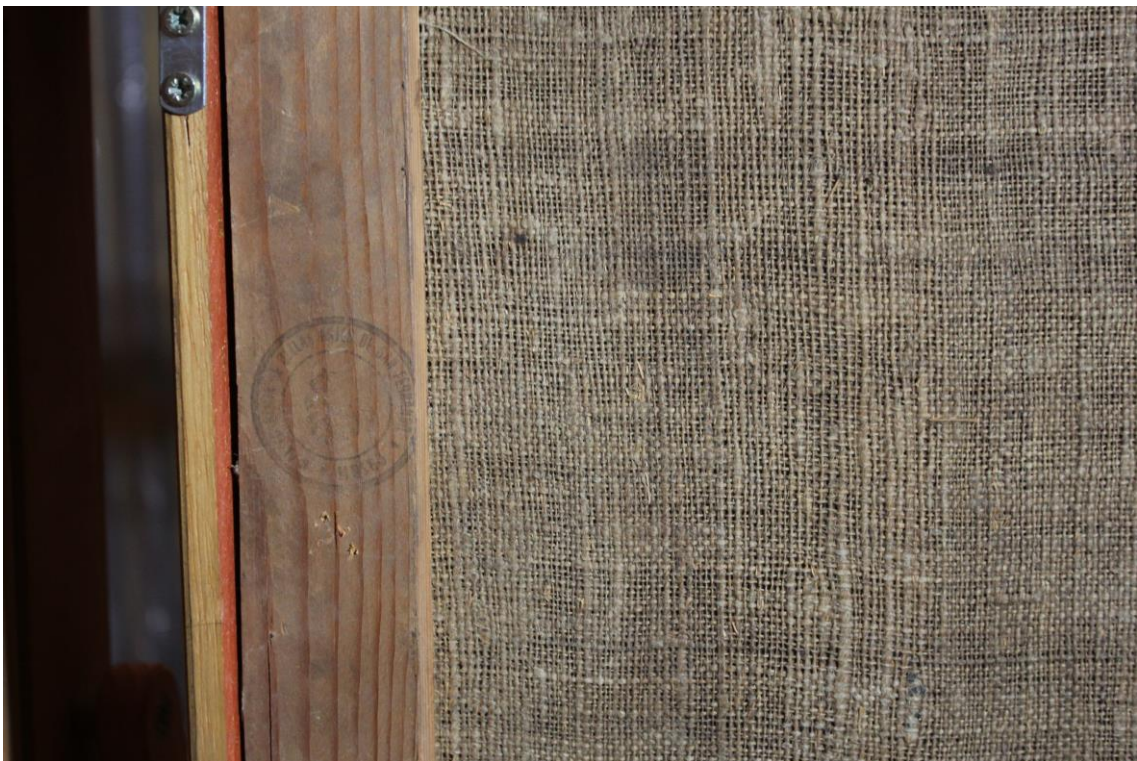
Dimensiones con marco: 45'5 x 37'5 cm

Observaciones del reverso: Tela y bastidor original. Marco nuevo. Seis sellos de la Real Academia de Bellas Artes. Dos inscripciones, una de ellas en las que se lee: "de Pablo de Céspedes".









Los datos de atribución, fecha y otros aspectos técnicos de la obra, que puedan haber sido modificados en el curso de la continua investigación de las colecciones, son los que figuraban en los archivos de la Academia en el momento de la intervención, cuya fecha aparece en el informe. Las eventuales discrepancias entre los registros publicados y los informes de restauración se deben a la incorporación continua de nuevos datos como resultado de sucesivos estudios.



Real Academia  
de Bellas Artes  
de San Fernando  
[rabasf.com](http://rabasf.com)