



1

Monroy y Aguilera, Diego
Baena, 1790 - Córdoba, 1856

Copia de Murillo, Bartolomé Esteban
Sevilla, 1617 - 1682

La Magdalena penitente

Nº Inventario: 0461
Datación: Siglo XVIII-XIX
Otros números: R.213. C.220.
Dimensiones: 20 x 15 cm
Técnica: Óleo sobre marfil

ESTADO DE CONSERVACIÓN

Óleo sobre placa de marfil, enmarcado y protegido por una serie de láminas de composición celulósicas de diferentes grosores y calidades.

La obra pictórica tras el análisis se encuentra estable, tanto la adherencia de los pigmentos sobre el marfil como el soporte proteico, no presenta deformaciones ni fisuras, tan normal en este tipo de material.

Se aprecian depósitos sólidos de suciedad por un sellado irregular, así como oxidación de los barnices del marco.

Marco de madera, teñido en negro y como decoración exterior presenta apliques metálicos dorados a fuego en los vértices, clavados.

TRATAMIENTO REALIZADO

2

Documentación fotográfica.

Desmontaje de los elementos de protección de la obra.

Eliminación de adhesivos oxidados.

Desmontaje de las etiquetas y reubicación en el reverso de la obra.

Eliminación química / mecánica de barnices oxidados. Marco

Tratamiento de protección anti xilófagos del marco.

Tratamiento de nivelación de pH de los soportes celulósicos.

Reintegración cromática de pérdidas en la capa pictórica.

Inserción de una capa de intervención con reserva alcalina "lámina de cartoncillo"

Estucado de pequeñas pérdidas "marco"

Reintegración cromática de pequeñas pérdidas de óleo.

Reintegración cromática de lesiones del marco, dorado y madera.

Protección del metal del marco.



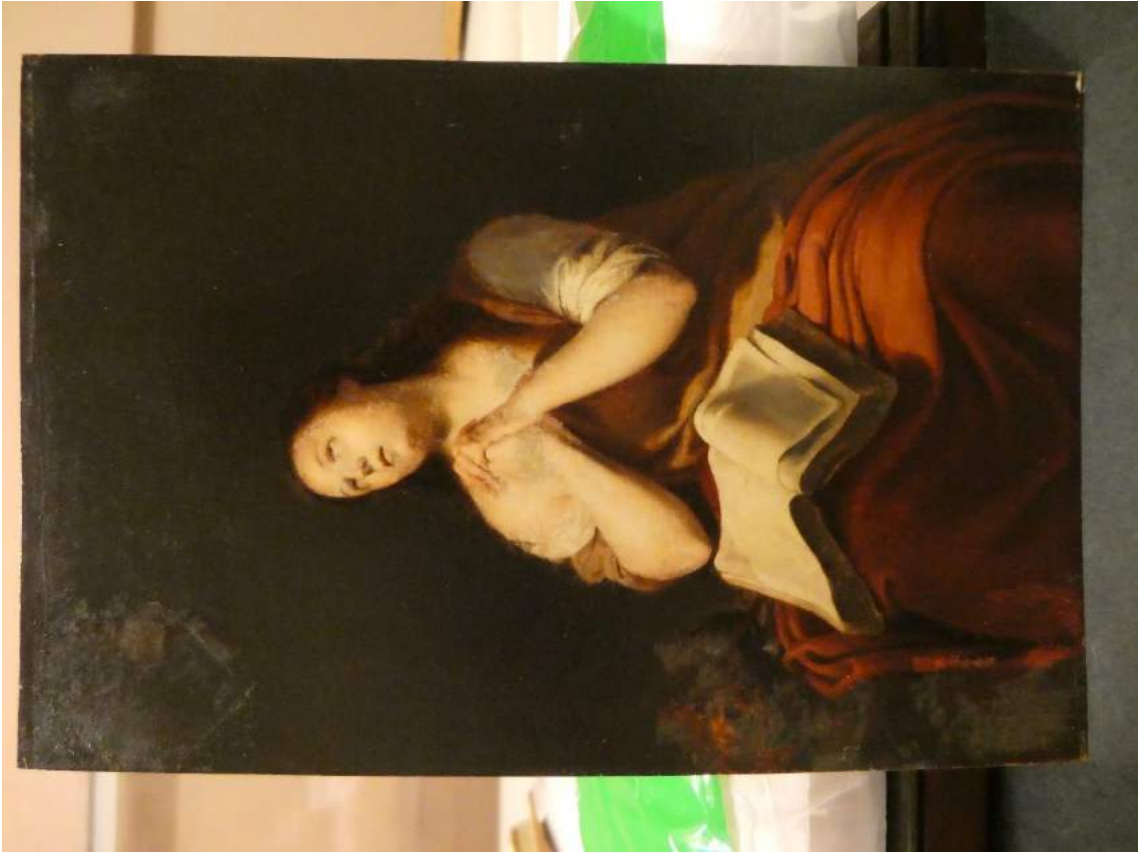
Silvia Viana



4



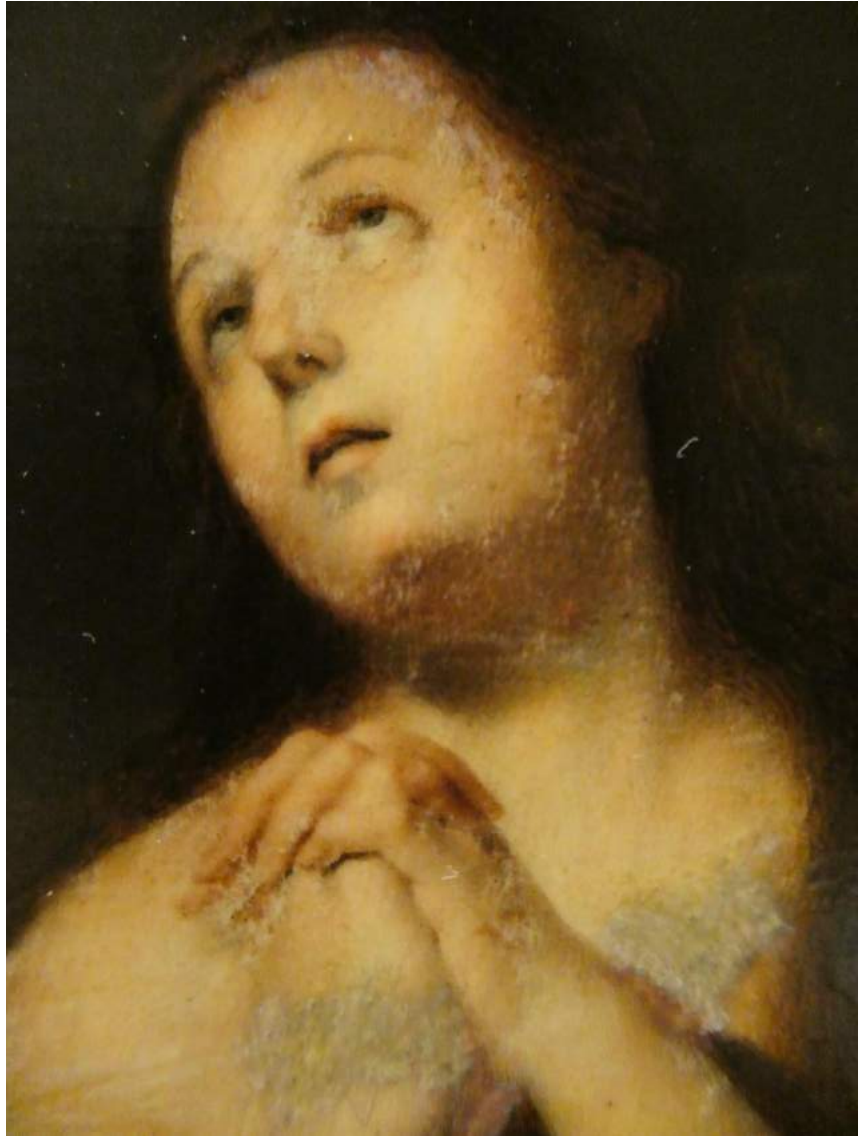
Silvia Viana



5



Silvia Viana





7



Silvia Viana





9



Silvia Viana



10



Silvia Viana

Los datos de atribución, fecha y otros aspectos técnicos de la obra, que puedan haber sido modificados en el curso de la continua investigación de las colecciones, son los que figuraban en los archivos de la Academia en el momento de la intervención, cuya fecha aparece en el informe. Las eventuales discrepancias entre los registros publicados y los informes de restauración se deben a la incorporación continua de nuevos datos como resultado de sucesivos estudios.



Real Academia
de Bellas Artes
de San Fernando
rabasf.com