



MARCO:

OBSERVACIONES:
Idem que la n° 25)

ANALITICA

Química:

Ultravioleta:

Rayos X:

Infrarrojos:

Otros:

FOTOGRAFIAS

N.º Registro	Fecha	Formato	Descripción
Museo 93	Abril 93	N-18x24	General, anverso
"	"	"	Rescate, "
"	"	"	General Reverso
12-7	"	C-13x18	General, Anverso
12-13	"	"	Detalle, escarpe
12-11	"	"	" " y roto
12-10	"	"	" " y roto
12-9	"	"	" suciedad
12-15	Mayo 93	"	Prueba de Limpieza
13-10	"	"	Estudio
Museo 93	Agosto 93	N-18x24	General, final, anverso
20-0/20-6	"	C-13x18	" " "
20-1/20-2/20-3	"	"	Detalle, " "
20-4	"	"	"

IDENTIFICACION

Título: La Extremadura Autor: Anónimo

Dimensiones: 100x132 Cronología: S. XIX

Localización: Pasillo 4ª planta

Descripción: Interior con figuras en torno a un lecho (Copia de Poussin)

Exposiciones temporales:

ESTADO DE CONSERVACION Fecha:

Condiciones ambientales:	Lux	HR	T
	30	35	25

SOPORTE Descripción: Tela de lino con trama tafetán

Deterioros: Bastidor: No tiene cuñas ni rebaje
Bordes: No tiene
Oxidación: Muy oxidado
Desgastes:
Lagunas: En los desgarros
Desgarros: Varios en zonas distintas
Abolsamientos:
Deformaciones: Junto a los desgarros
Suciedad: Generalizada
Ataque biológico: No parece
Otros:

Causas del deterioro: Abandono

Intervenciones anteriores:

PREPARACION Descripción: Rojiza, con poco aglutinante

Deterioros: Cuarteados: Muy numerosos sobre todo en la zona central, en las tierras
Abolsamientos:
Deformaciones:
Pérdida de cohesión: Generalizada
Lagunas: En los desgarros
Otros:

Causas del deterioro: Sequedad del ambiente, y técnica de ejecución

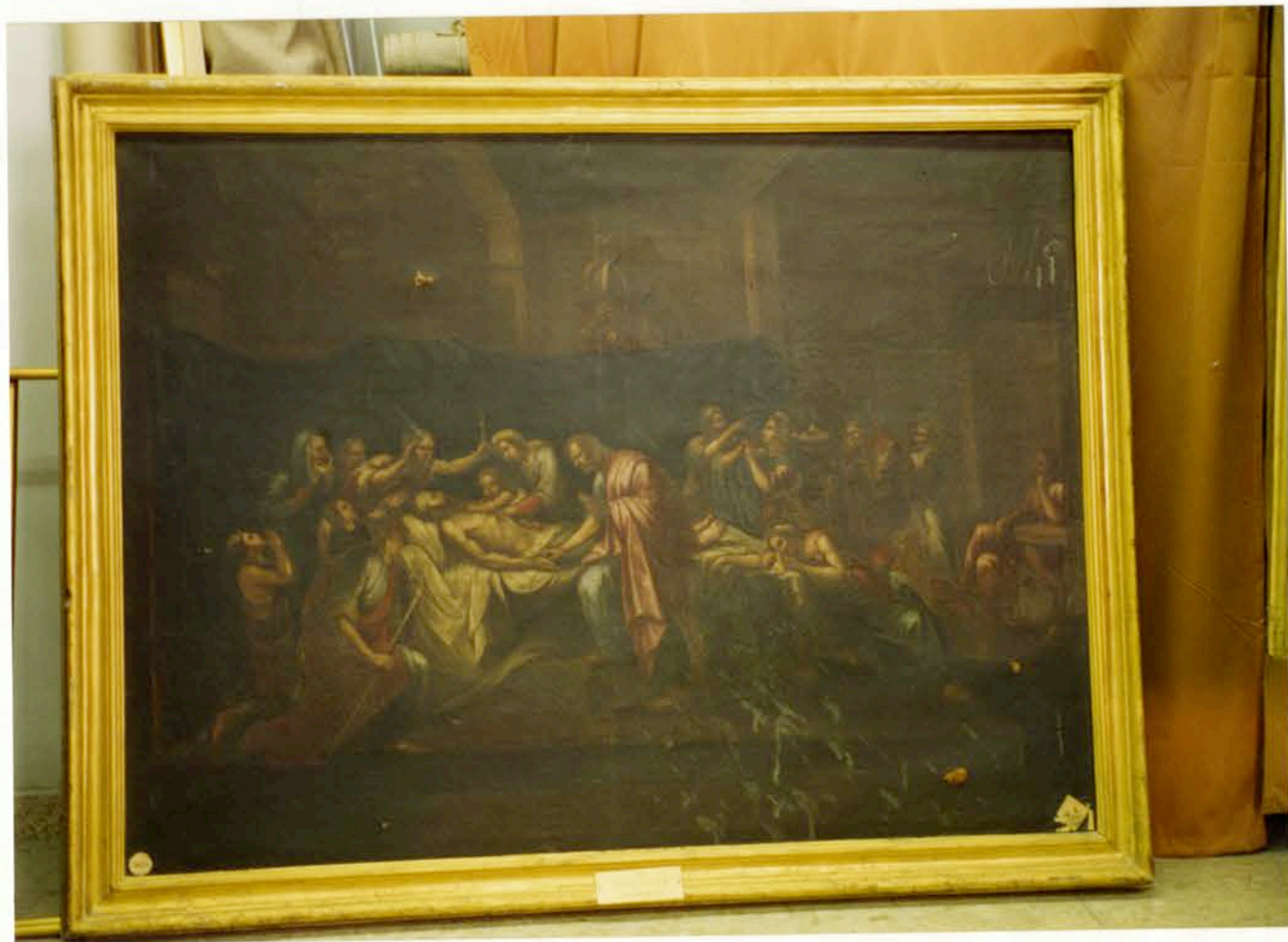
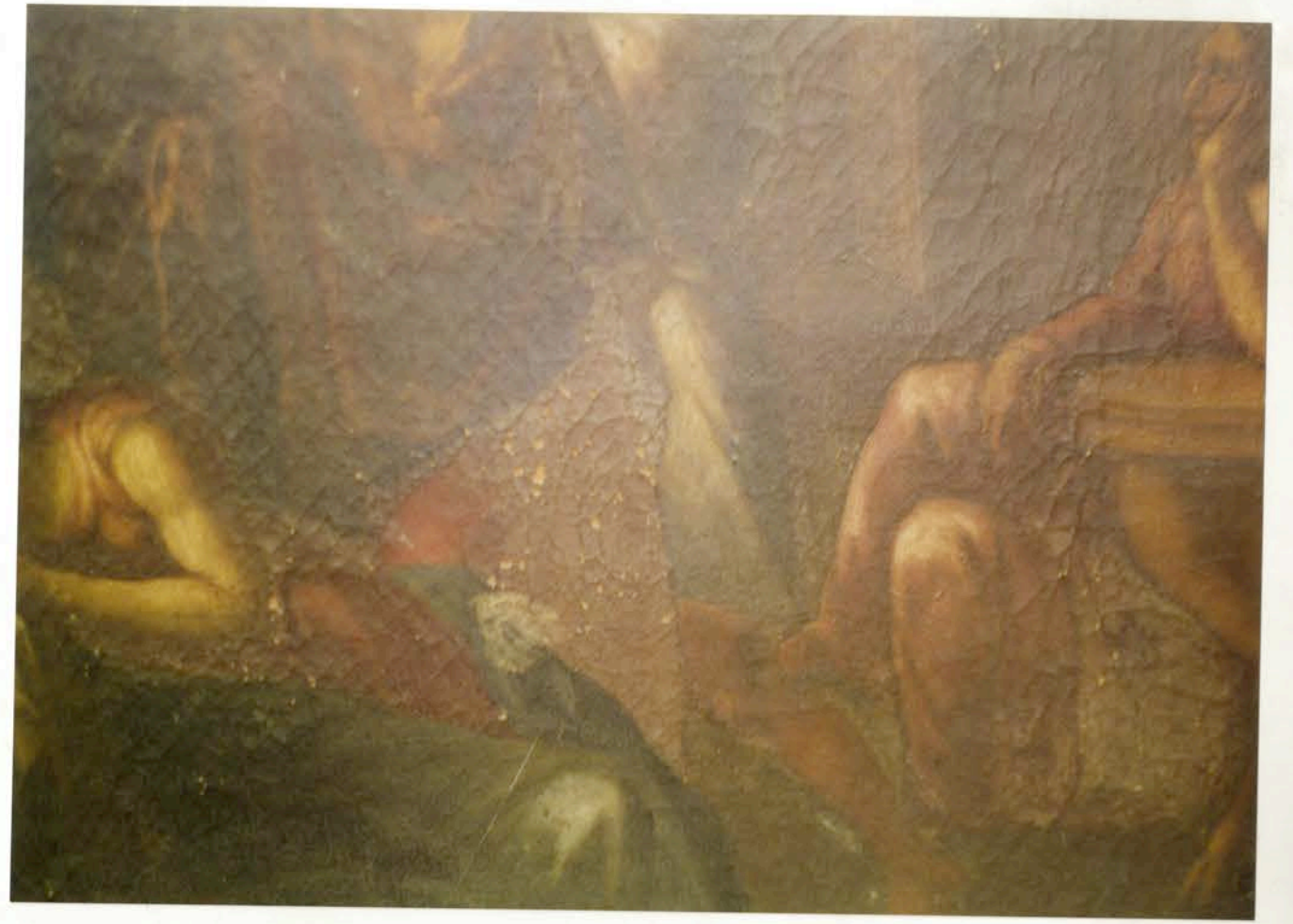
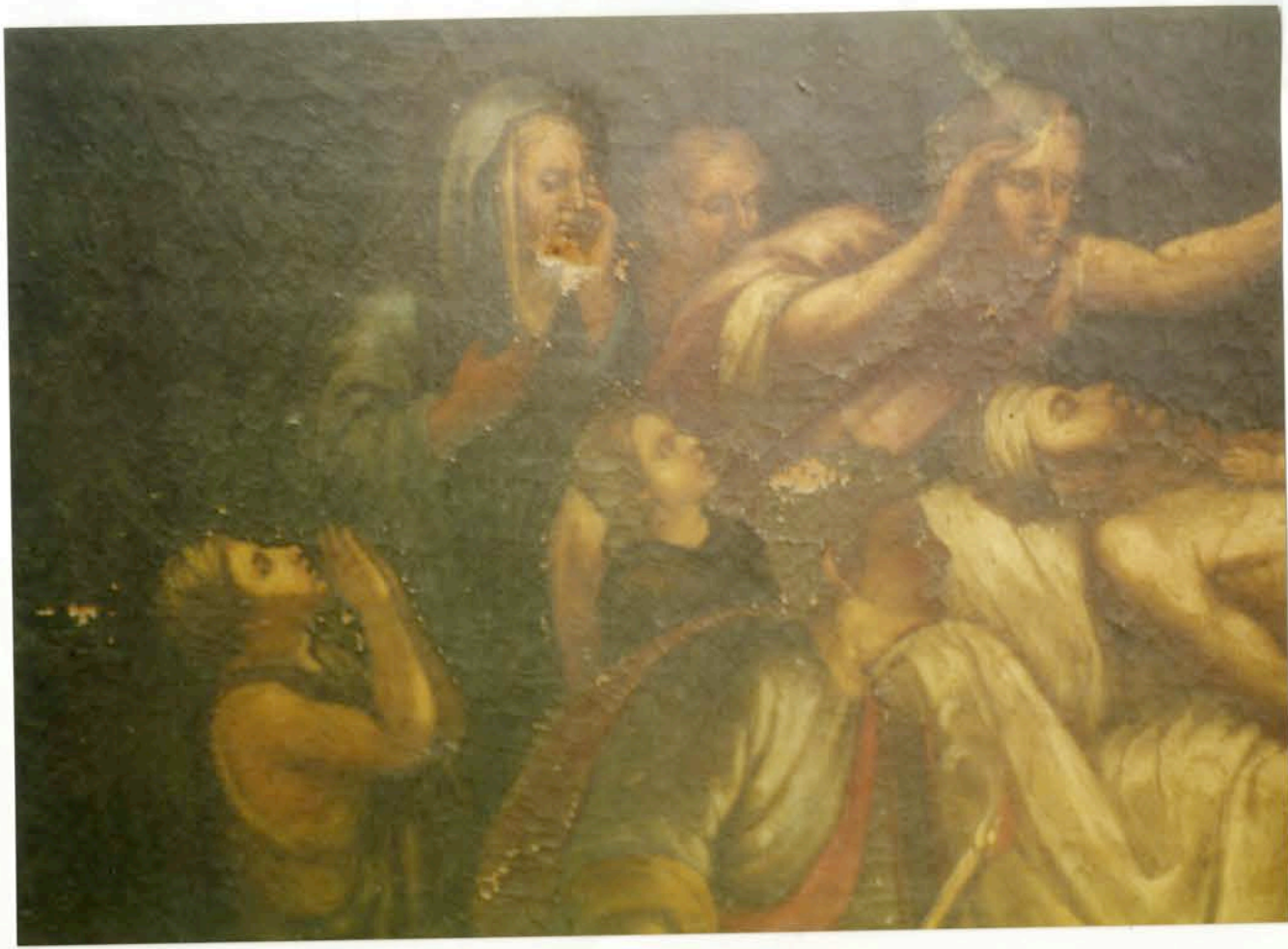
Intervenciones anteriores: No se aprueban

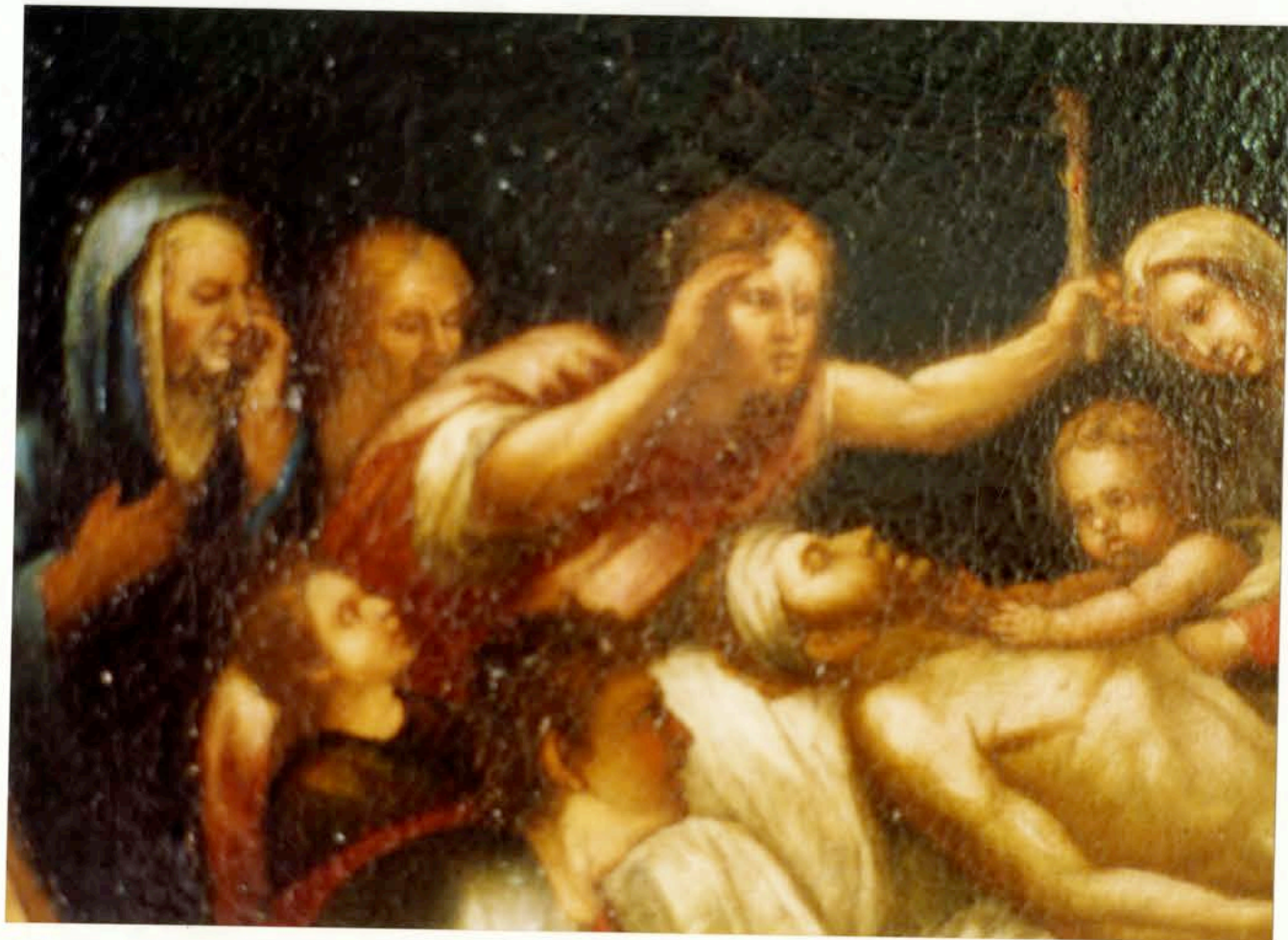
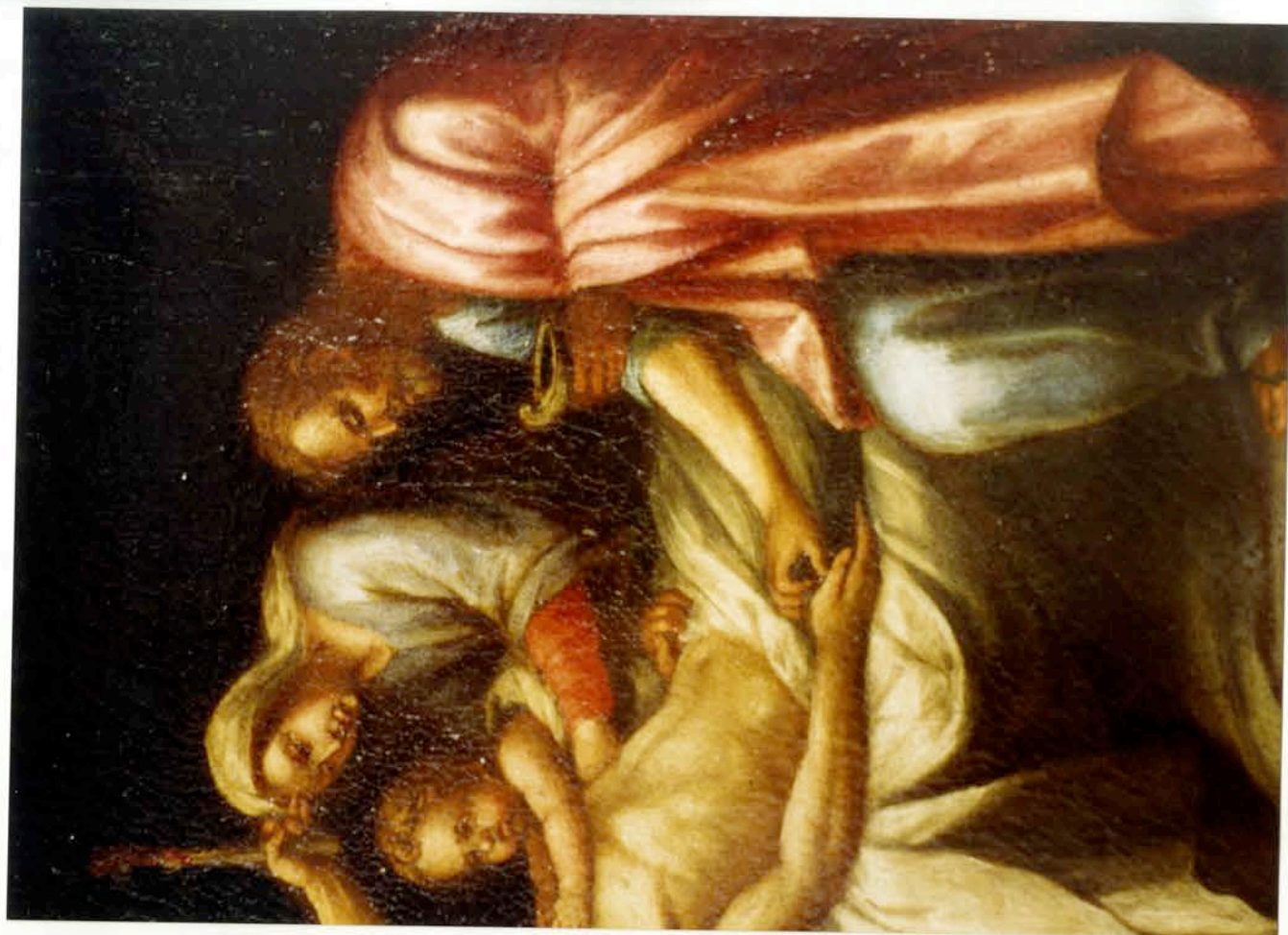
CAPA PICTORICA	Descripción: <i>Medida de granos, con muchos tonos negros y veladuras</i>	
	Deterioros: Pulverulencia: Desgaste: Barridos: <i>Algunos</i> Lagunas: <i>En los desgarros y zonas altas de las escamaciones</i> Pasmados: Escamación: <i>Correspondiendo a la preparación</i> Repintes: Cuarteados: Alteraciones: Otros:	
	Causas del deterioro: <i>Sequedad del ambiente y falta de humedad</i>	
	Intervenciones anteriores:	
	Descripción: <i>Con desaparecido</i>	
ESTRATO SUPERFICIAL	Deterioros: Suciedad: Pasmados: Irregularidad: Oxidación: <i>Muy oxidado</i> Otros:	
	Causas del deterioro: <i>Abandono</i>	
	Intervenciones anteriores:	
MARCO	Descripción: <i>Con moldura dorada</i>	
	Deterioros: Suciedad: <i>Generalizada</i> Faltas: Desgastes: Otros:	
	Causas del deterioro: <i>Abandono</i>	
	Intervenciones anteriores:	

TRATAMIENTO PROPUESTO		
Desmontaje:	Nuevo Bastidor:	Desinfección:
Tratamientos físicos:	Protección:	Reentelado:
Bordes nuevos:	Injertos/Parches: X	Sentado de color: X
Limpieza: X	Eliminación Repintes:	Reintegr. Prepar.: X
Reint. Policr.: X	Barnizado: X	
Fotografía: X		
Analítica:		

INTERVENCION	
Fecha Comienzo: <i>19-IV-93</i> Fin: <i>Sumo 93</i>	Restaurador/es: <i>CARMEN RALLO</i>
SOPORTE: <i>- Eliminación de las deformaciones junto a los desgarrados con humedad y peso</i> <i>- Bordes posteriores con "Beis film" aplicada con calor</i>	
PREPARACION: <i>- Sentado de color con papel japonés, cola de conejo, calor y peso</i> <i>- Reintegración con "Blomestuco"</i>	
CAPA PICTORICA: <i>- Reintegración con acuarelas</i>	
ESTRATO SUPERFICIAL: <i>- Barnizado con barniz "Dammur" a pistola</i>	







Los datos de atribución, fecha y otros aspectos técnicos de la obra, que puedan haber sido modificados en el curso de la continua investigación de las colecciones, son los que figuraban en los archivos de la Academia en el momento de la intervención, cuya fecha aparece en el informe. Las eventuales discrepancias entre los registros publicados y los informes de restauración se deben a la incorporación continua de nuevos datos como resultado de sucesivos estudios.



Real Academia
de Bellas Artes
de San Fernando
rabasf.com