



MARCO: Limpieza con alcohol.  
 Reintegración de soporte con estuco tradicional  
 " " policromía (dorado) con Goldfinger  
 Barnizado de protección final con resinas acrílicas  
 en solución

OBSERVACIONES:  
 Esta obra exigía un tratamiento completo de restauración: desmontaje, nuevo bastidor, bordes.  
 Pero dada su calidad, su real necesidad, y que se va a prestar (con cierta urgencia en la entrega) a la Academia de Bellas Artes, se ha realizado lo imprescindible.

ANALITICA  
 Química:  
 Ultravioleta:  
 Rayos X:  
 Infrarrojos:  
 Otros:

FOTOGRAFIAS

N.º Registro	Fecha	Formato	Descripción
Mano 251	19-IV-93	N-18x25	General, verso, plano
"	"	N-18x25	" " , luz rasante
"	"	"	" " reverso
"	15-VI-93	"	" " final
"	19-IV-93	C 13x18	General, anverso con unido
12-3	"	C "	Detalle
12-5	"	C "	"
12-6	"	"	"
12-4	"	"	"
12-19	"	"	" reverso
13-5	1-V-93	"	General, estucado
13-1	"	"	Detalle "
13-2	"	"	" "
13-4			Detalle limpieza
13-17/18/19			Detalles, finales
19-20-21-22			" "

Previa  
 Finales

IDENTIFICACION			
Título: El Sacramento del Cisma		Autor: Desconocido	
Dimensiones: 99,5 x 131,5		Cronología: S. XIX	
Localización: Pasillo 4º Planta			
Descripción: (Copia de Poussin) - Interior clásico con personajes con vestido y túnica. El principal, sentado, impone sus manos sobre los demás			
Exposiciones temporales:			
ESTADO DE CONSERVACION		Fecha:	
Condiciones ambientales:	Lux 30	HR 35	T 25
SOPORTE	Descripción: Tela de lino con trama tejida		
	Deterioros: Bastidor: No tiene cuerdas ni rebajes Bordes: No tiene Oxidación: Muy oxidado Desgastes: Varios en la parte baja Lagunas: Estos llegaron a ser lagunas Desgarros: Abolsamientos: No Deformaciones: Junto a los desgarros Suciedad: Muy grande, generalizada Ataque biológico: No parece Otros:		
	Causas del deterioro: Abandono		
	Intervenciones anteriores: Parche muy duro, encostrado en algún desgarro		
	PREPARACION		
PREPARACION	Descripción: Rojiza, con poco aglutinante		
	Deterioros: Cuarteados: Muy numerosos en la parte central, sobre colores tierra Abolsamientos: Deformaciones: Pérdida de cohesión: Generalizada Lagunas: En los desgarros Otros:		
	Causas del deterioro: Sequedad del ambiente? Temperatura de ejecución		
	Intervenciones anteriores: No se aprenden, salvo en los parches, con estuco duro y blanco		

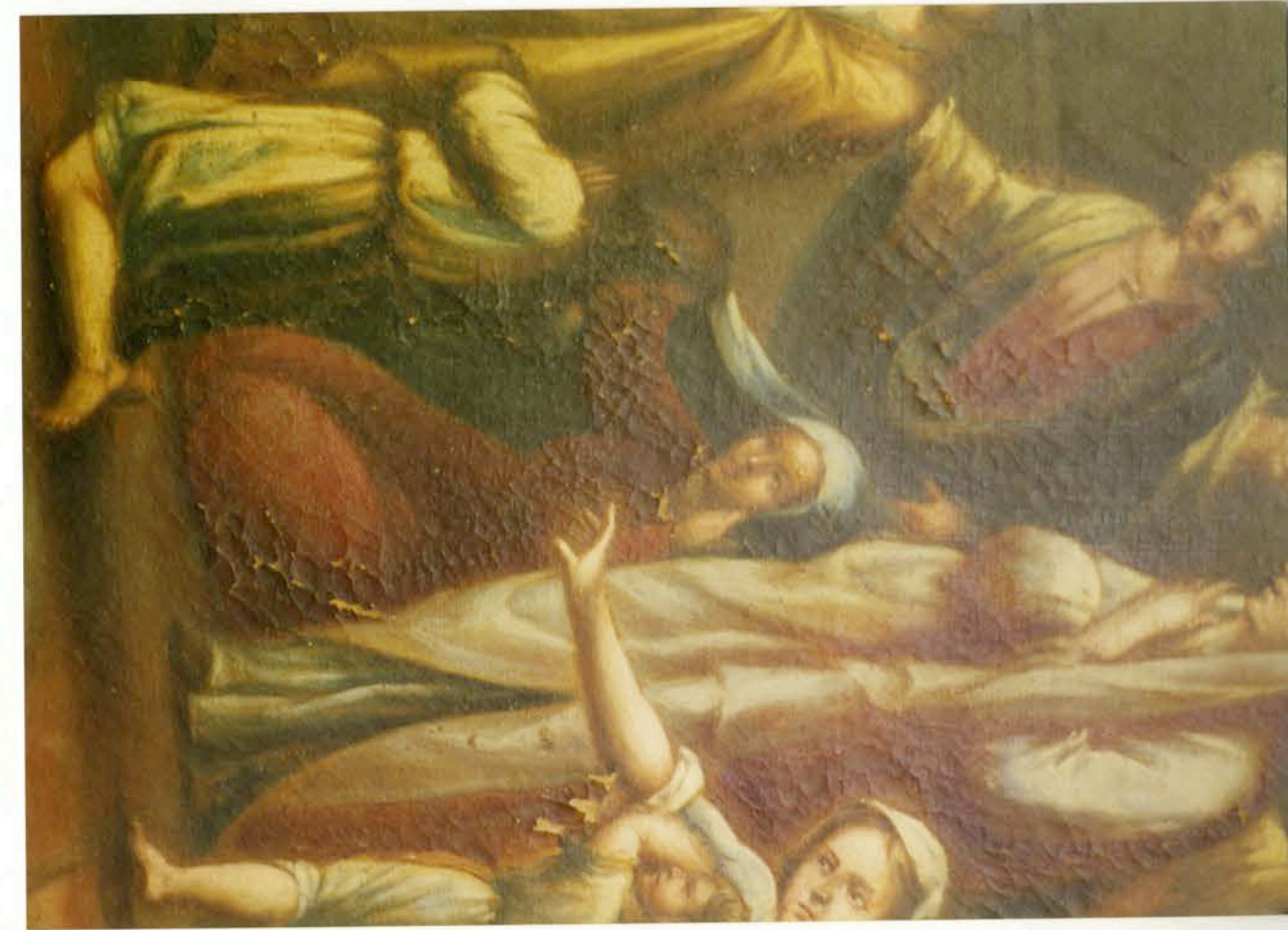
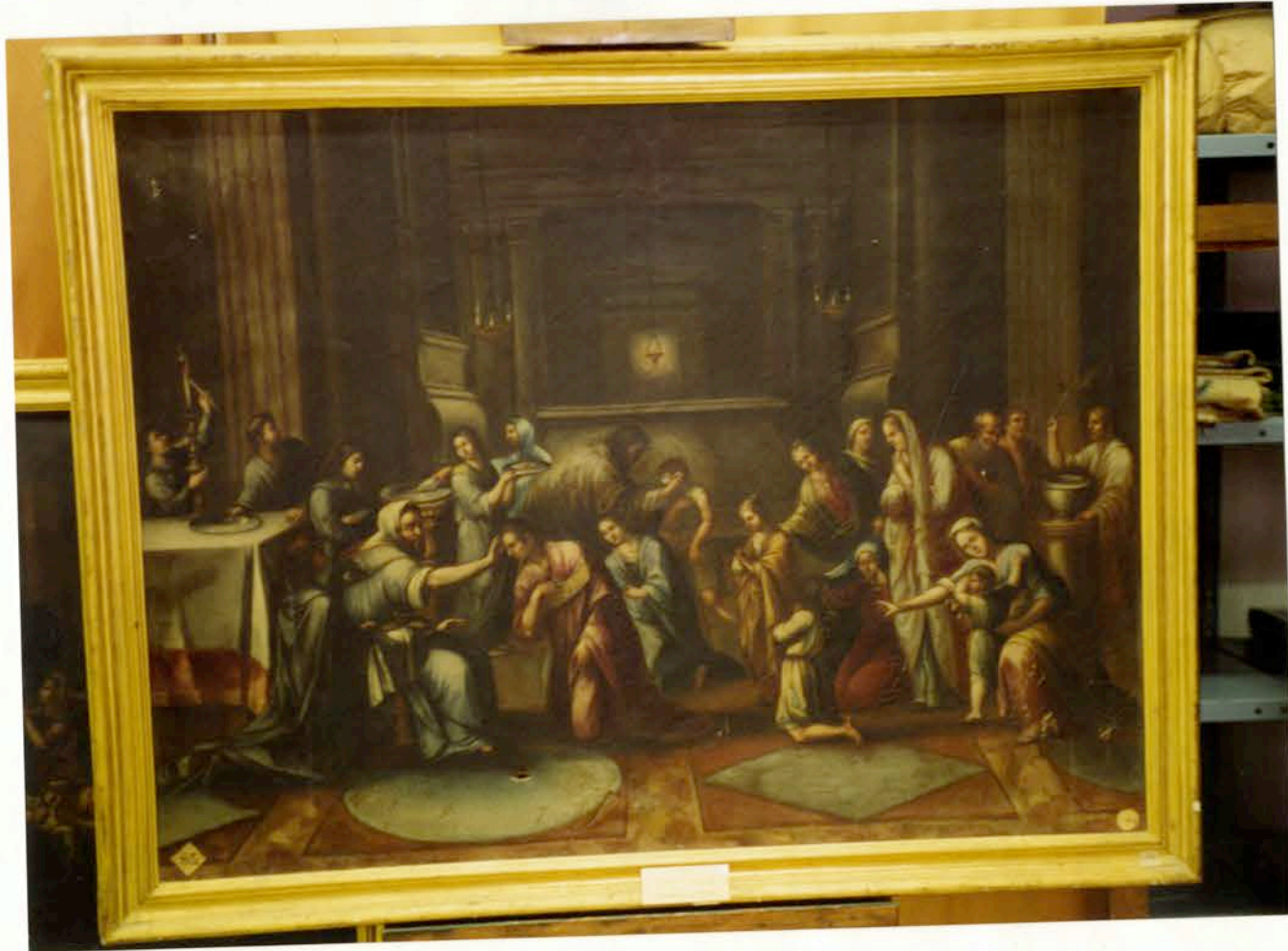
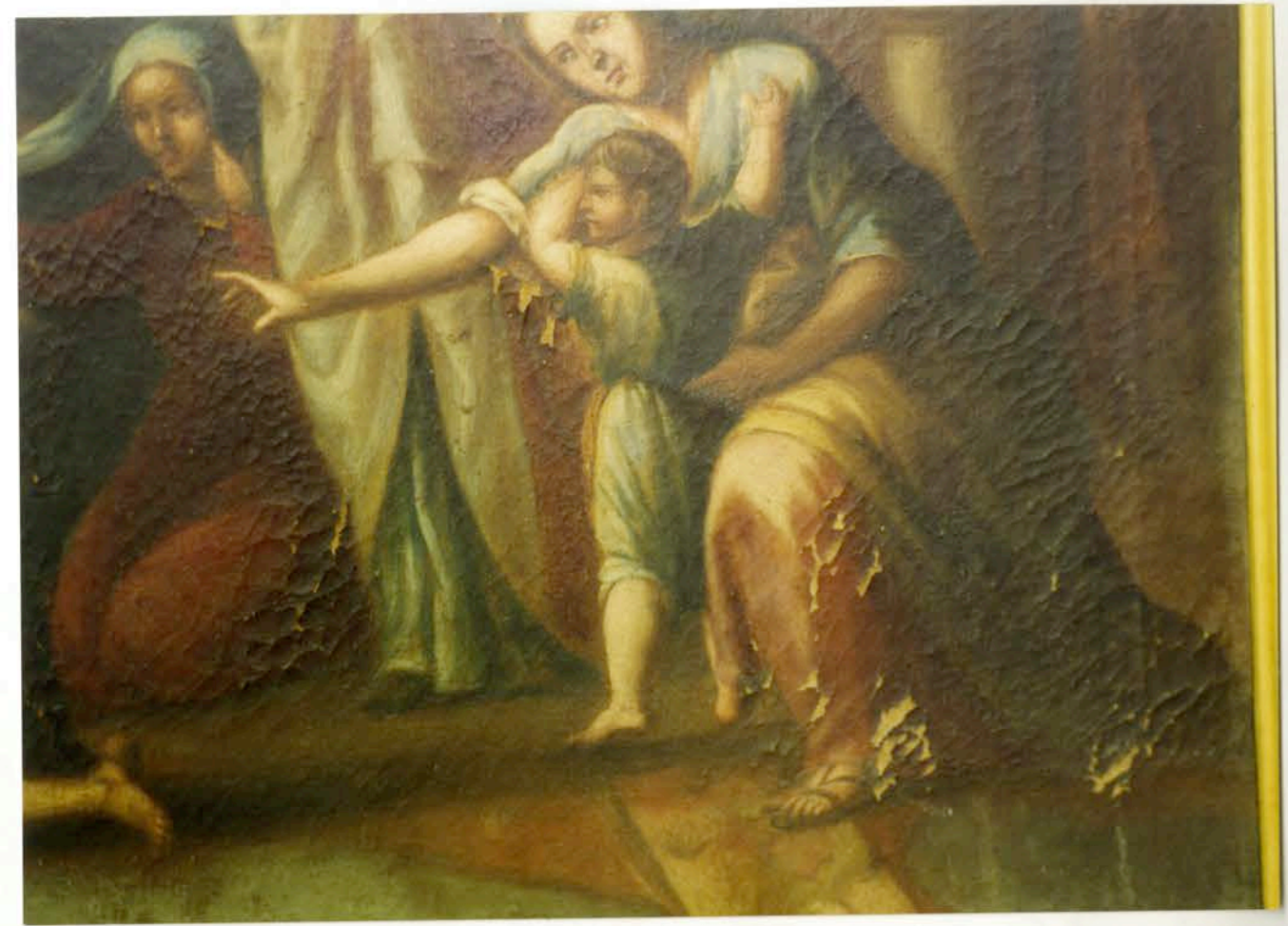
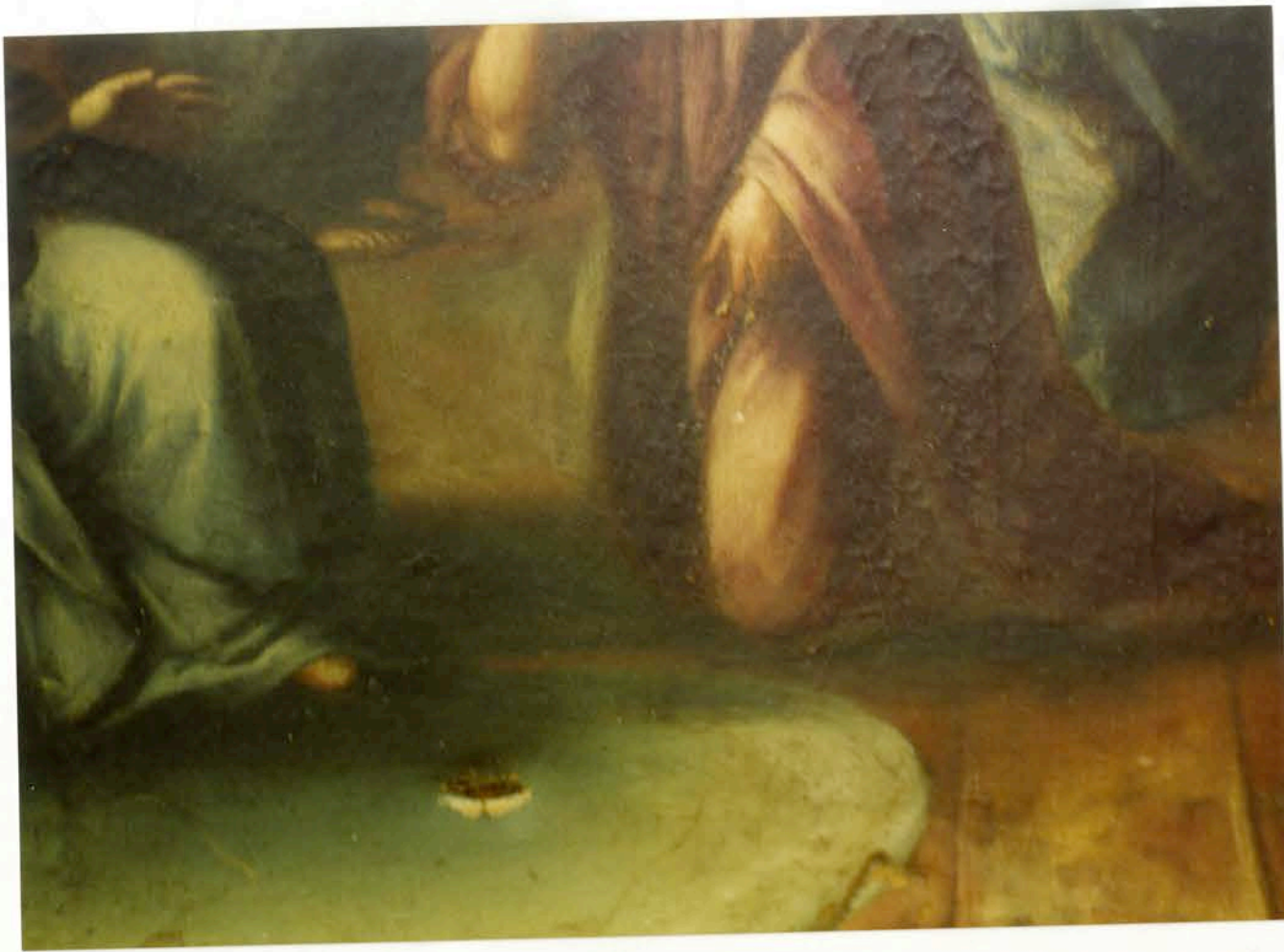


CAPA PICTORICA	Descripción: <i>Medida con muchos tonos negros y veladuras</i>	
	Deterioros: Pulverulencia: Desgaste: Barridos: <i>Algunos</i> Lagunas: <i>En los desgarros y zonas altas de las escamaciones</i> Pasmados: Escamación: <i>Correspondiendo a la preparación</i> Repintes: <i>En la <sup>recat</sup> reintegración inferior</i> Cuarteados: Alteraciones: Otros:	
	Causas del deterioro: <i>Sequedad del ambiente y mala técnica</i>	
	Intervenciones anteriores: <i>En el parche</i>	
	Descripción: <i>Con desaparecido</i>	
ESTRATO SUPERFICIAL	Deterioros: Suciedad: Pasmados: Irregularidad: Oxidación: <i>Muy oxidado</i> Otros:	
	Causas del deterioro: <i>Abandono</i>	
	Intervenciones anteriores:	
MARCO	Descripción: <i>Con moldura dorada</i>	
	Deterioros: Suciedad: <i>Generalizada</i> Faltas: Desgastes: Otros:	
	Causas del deterioro: <i>Abandono</i>	
	Intervenciones anteriores:	

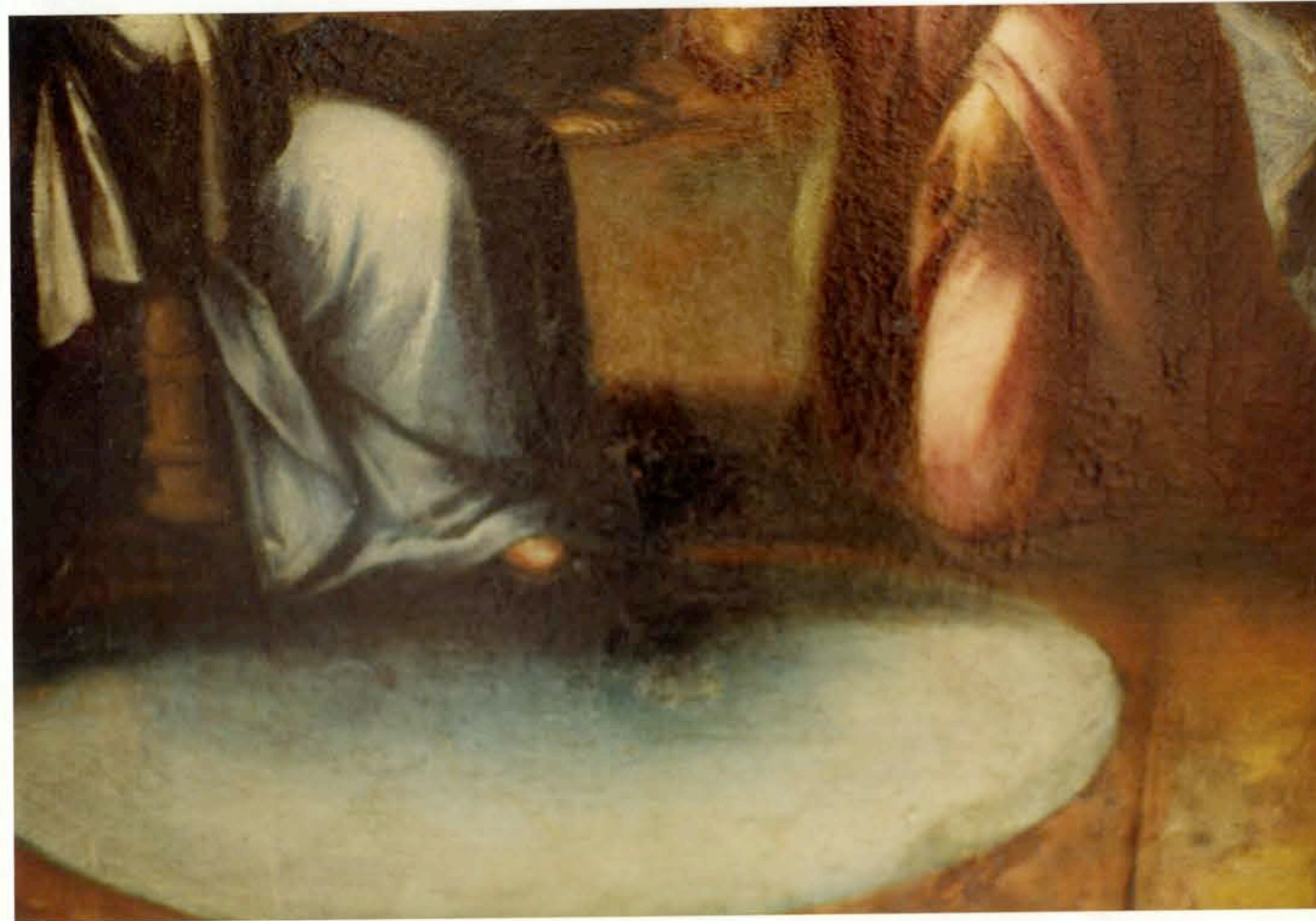
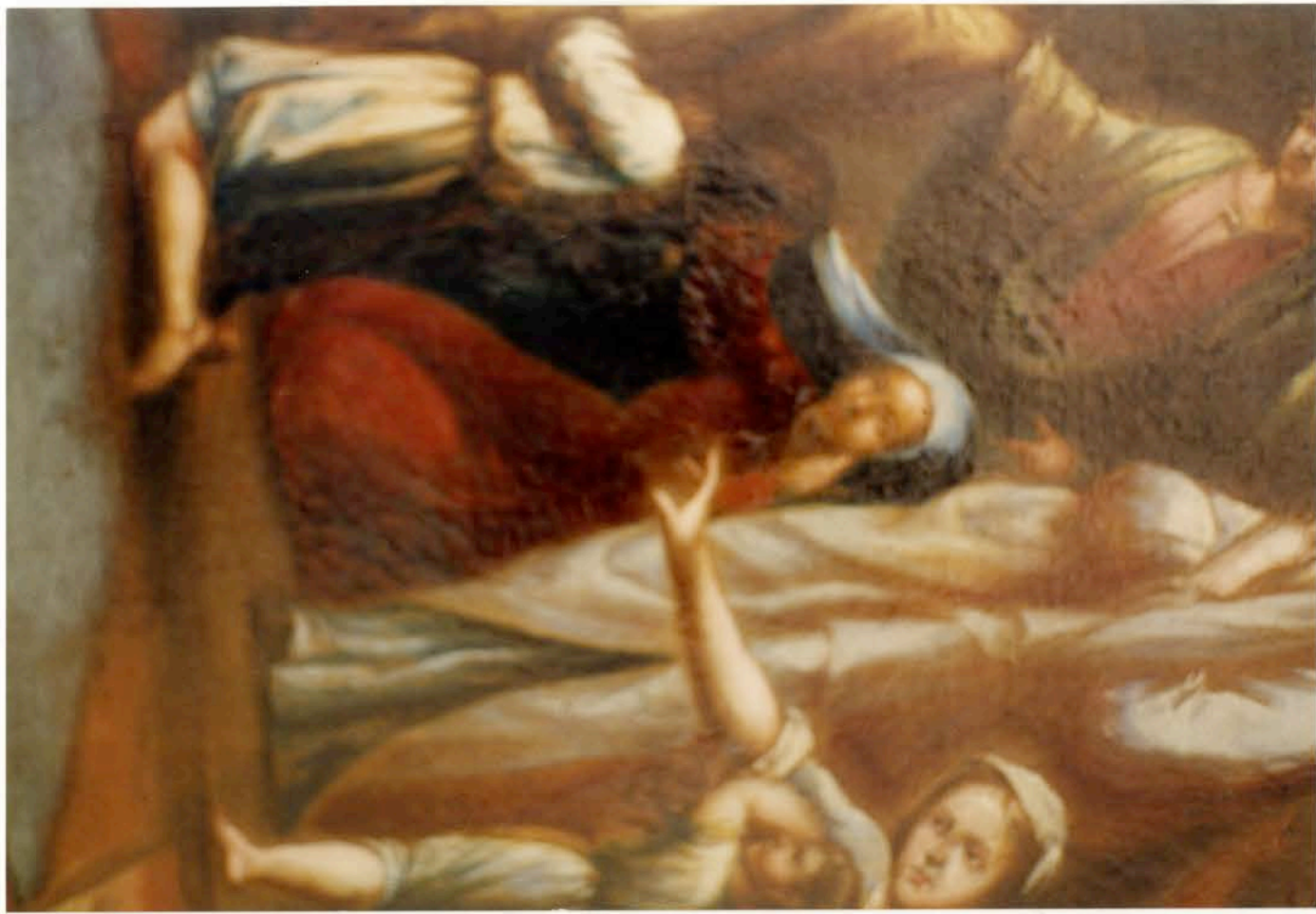
TRATAMIENTO PROPUESTO		
Desmontaje:	Nuevo Bastidor:	Desinfección:
Tratamientos físicos:	Protección:	Reentelado:
Bordes nuevos:	Injertos/Parches: X	Sentado de color: X
Limpieza: X	Eliminación Repintes:	Reintegr. Prepar.: X
Reint. Policr.: X	Barnizado: X	
Fotografía: X		
Analítica:		

INTERVENCION	
Fecha Comienzo: <i>18-IV-93</i> Fin: <i>10-V-93</i>	Restaurador/es: <i>CARMEN RALLO</i>
SOPORTE: - Eliminación del parche por medio de compresas húmedas - Eliminación de las deformaciones junto a los desgarros con humedad y peso. - Parches posteriores con <i>Bers film</i> aplicados con color.	
PREPARACION: - Sentado de color con papel japonés, cola de conejo, color y peso. - Reintegración con <i>Blumestuco</i>	
CAPA PICTORICA: - Reintegración con susrebe	
ESTRATO SUPERFICIAL: - Barnizado con barniz <i>"Daumar"</i> a pistola	

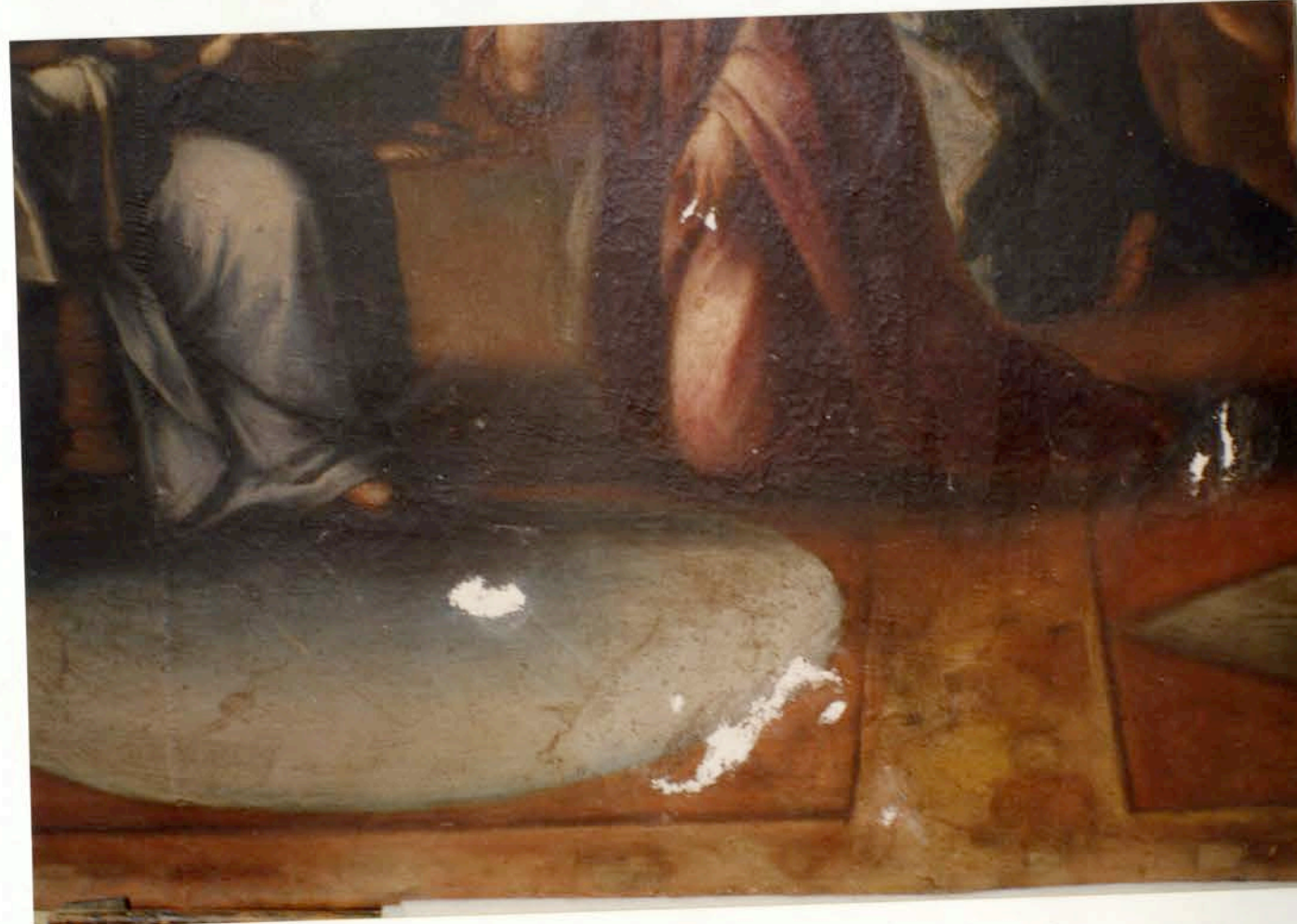




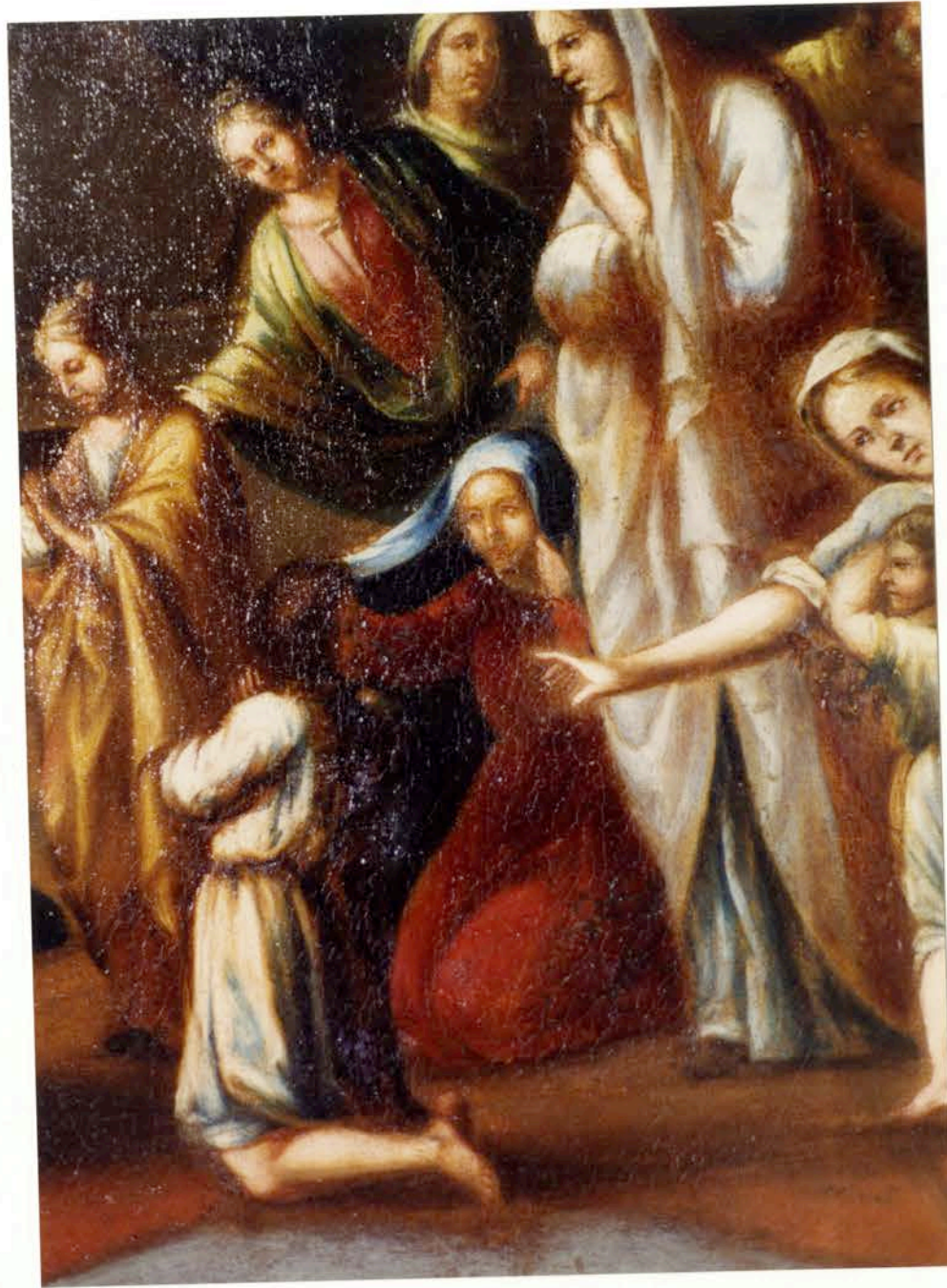














Los datos de atribución, fecha y otros aspectos técnicos de la obra, que puedan haber sido modificados en el curso de la continua investigación de las colecciones, son los que figuraban en los archivos de la Academia en el momento de la intervención, cuya fecha aparece en el informe. Las eventuales discrepancias entre los registros publicados y los informes de restauración se deben a la incorporación continua de nuevos datos como resultado de sucesivos estudios.



Real Academia  
de Bellas Artes  
de San Fernando  
[rabasf.com](http://rabasf.com)