

Madrid, 2003

INFORME FINAL DE CONSERVACIÓN Y RESTAURACIÓN “E-486 BUSTO DE MARIA JOSÉ DE QUEVEDO DE MARIANO BENLLIURE”

Nº de informe de restauración: 206
Título: TORSO DE MARIA JOSÉ DE QUEVEDO
Autor: Mariano Benlliure Gil (Valencia 1862 – Madrid 1947)
Nº de inventario: E-486 (Inv. Carmen Heras)
Dimensiones: 0,88 x 0,43 x 0,31 m.
Colección: Real Academia de Bellas artes de San Fernando (Madrid)
Material: Yeso
Técnica: Modelado directo
Fecha de restauración: 2003
Restauración realizada por: Ángeles Solís



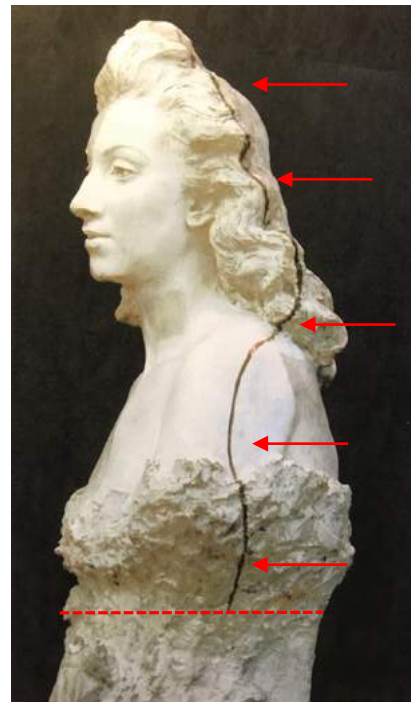
DESCRIPCIÓN

Este modelado directo en yeso sirvió de paso intermedio en la ejecución del busto en bronce realizado por Mariano Benlliure a María José Quevedo, sobrina de su última esposa.

Presenta un modelado depurado al máximo en toda la superficie y refleja en el peinado de la retratada su virtuosismo de talla y de juegos de claroscuro, prescindiendo de cualquier otro aditamento. En el pedestal, la vemos a caballo modelada con gran soltura y acusados toques pictóricos que le infunden vigor. En el busto de bronce, Benlliure prescindió de este retrato ecuestre, resultando más sencillo pero también menos espontáneo. El original en bronce, que hoy se

conserva en una colección particular, está firmado y fechado en 1945. Fue expuesta en el Círculo de Bellas Artes este mismo año en el que se galardonó a Benlliure con una medalla de oro.

En el modelo que conserva la Academia, antes de la limpieza se conservaban los restos de un muro realizado para sacar un molde, Este muro se acababa donde empezaba la retratada a caballo.



ESTADO DE CONSERVACIÓN

Presentaba una gruesa capa de suciedad superficial generalizada provocada por la contaminación ambiental. Acumulaciones y depósitos de suciedad y polvo en los entrantes del modelado.

Conservaba una división entre el reverso y el anverso presumiblemente llevado a cabo para realizar un molde. Esta división estaba realizada con una materia cerosa.

Sobre la superficie de la nariz y la ceja se encontraron mancha de pintura azul, posiblemente debido a un impacto con un objeto de ese color.

Marcas de grafito y carboncillo.

Graffiti con grafito en el pecho.

Manchas grasas puntuales en el rostro

La superficie del yeso está muy erosionada, con desgastes, roces, arañazos por el paso del tiempo y su manipulación.

Pequeñas pérdidas de soporte debido a golpes durante su manejo.

TRATAMIENTO REALIZADO

Documentación fotográfica e informe escrito del proceso de restauración.

Limpieza mecánica del polvo en superficie mediante brochas suaves y aspiración.

Eliminación de la suciedad mecánicamente mediante gomas de borrar blandas y magras de distintos tamaños y grosores.

Para la eliminación de la línea de separación realizada con material ceroso, se utilizaron papettas de alcohol etílico para reblandecer y se eliminaron mecánicamente con bisturí. Los restos fueron eliminados mediante un tensioactivo aniónico diluido en alcohol etílico.





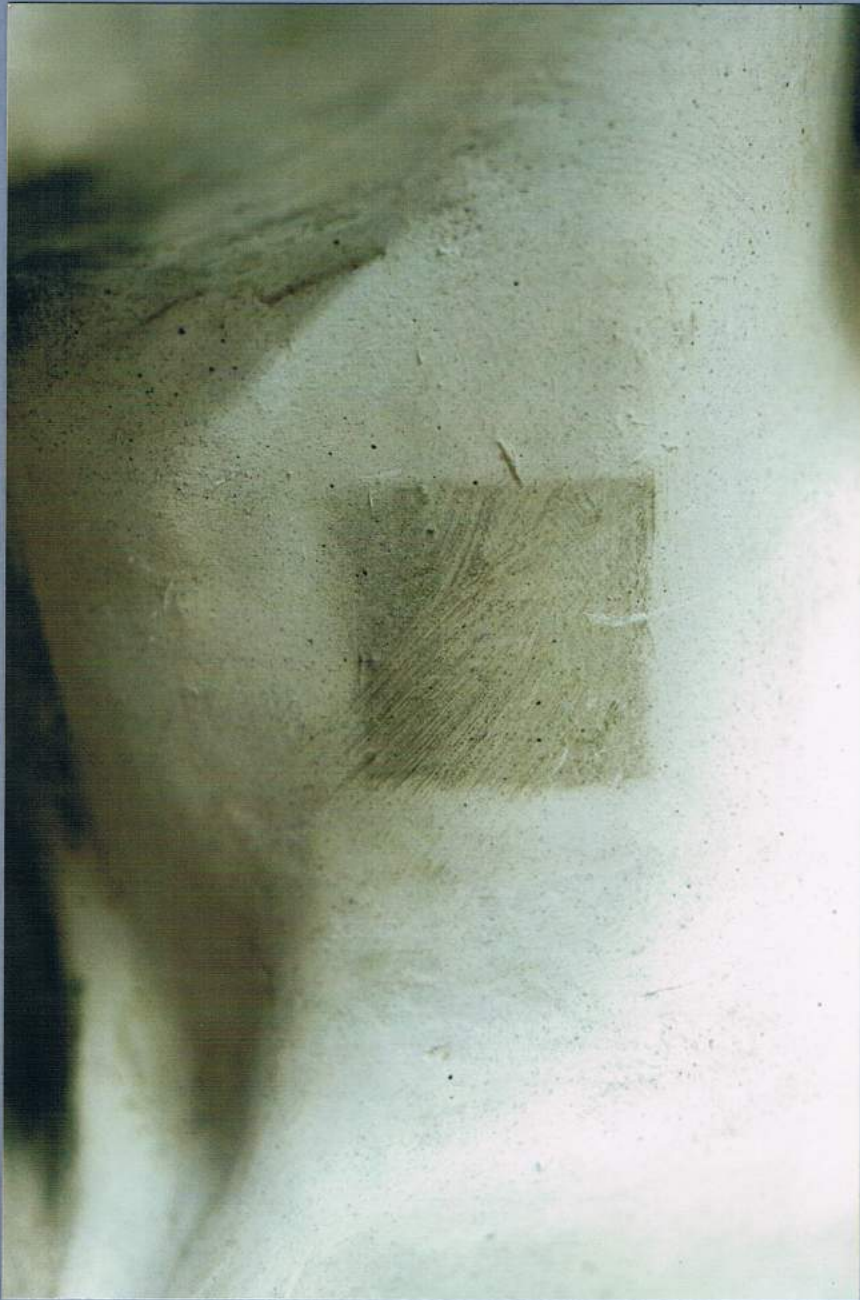














4 bis.—BENLIURE

BUSTO DE MUJER

Círculo de Bellas Artes
Exposición de Pintura y escultura de artistas laureados
con medalla de oro. Madrid. 1945

Los datos de atribución, fecha y otros aspectos técnicos de la obra, que puedan haber sido modificados en el curso de la continua investigación de las colecciones, son los que figuraban en los archivos de la Academia en el momento de la intervención, cuya fecha aparece en el informe. Las eventuales discrepancias entre los registros publicados y los informes de restauración se deben a la incorporación continua de nuevos datos como resultado de sucesivos estudios.



Real Academia
de Bellas Artes
de San Fernando
rabasf.com