

Nº de inventario
Nº de informe E 305
Fecha 2009

Titulo Lucha de Horacios y Curiáceos
Autor Andrés Adán
Medidas ↑68→80 cm
Materiales Terracota

ESTADO DE CONSERVACIÓN

Relieve, realizado en barro cocido sin estructura interna, la obra esta muy deteriorada, presenta fragmentación con separación de piezas y perdidas de materia en el vértice superior izquierdo, estas lesiones son de carácter antrópico. La escultura ha sido intervenida con anterioridad (por los materiales que se encuentran en el siglo XIX) y los tratamientos realizados han provocado una serie de lesiones de carácter químico, para el refuerzo de la obra e intento de unión de los fragmentos se embutido el relieve en una masa de yeso, se encuentran afloraciones de carbonatos procedentes de esta intervención.

En el anverso de la obra se encuentra una capa continúa compuesta por arcilla roja, cola orgánica y aceite de linaza que se aplico con la finalidad de enmascarar las lesiones subyacentes, esta capa enmascara la superficie original de la obra. La obra se encuentra dividida en fragmentos y 2 grandes bloques E 305 y E 520

TRATAMIENTO REALIZADO

Documentación fotográfica.

Planimetría de daños.

Desmontaje químico / mecánico de los fragmentos mal adheridos.

Eliminación químico / mecánico del yeso del reverso de la obra.

Eliminación de colas y adhesivos antiguos.

Tratamiento de eliminación de carbonatos.

Realización de 3 moldes para reponer parte de la materia estructural desaparecida.

Montaje de los fragmentos que componen la obra.

Refuerzos traseros de la obra.

Protección de la superficie.

Estucado de grietas y perdidas superficiales.

Reintegración cromática.

Capa de protección final.

RELACIÓN FOTOGRÁFICA



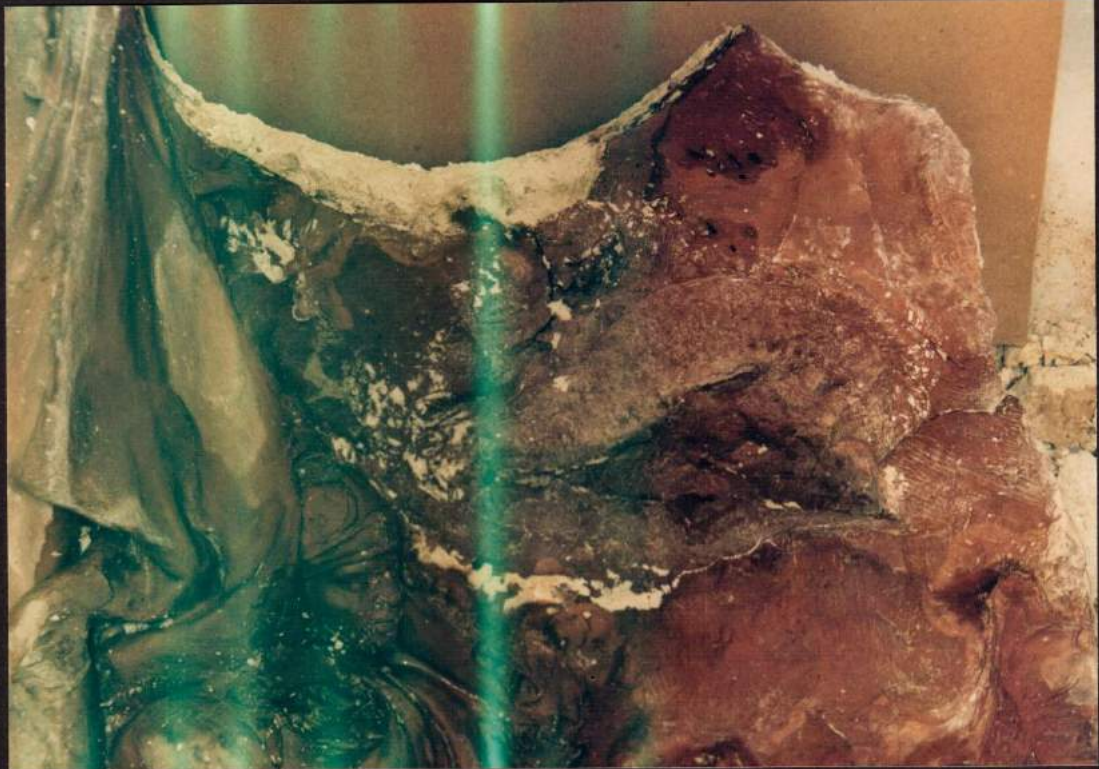
2

Silvia Viana









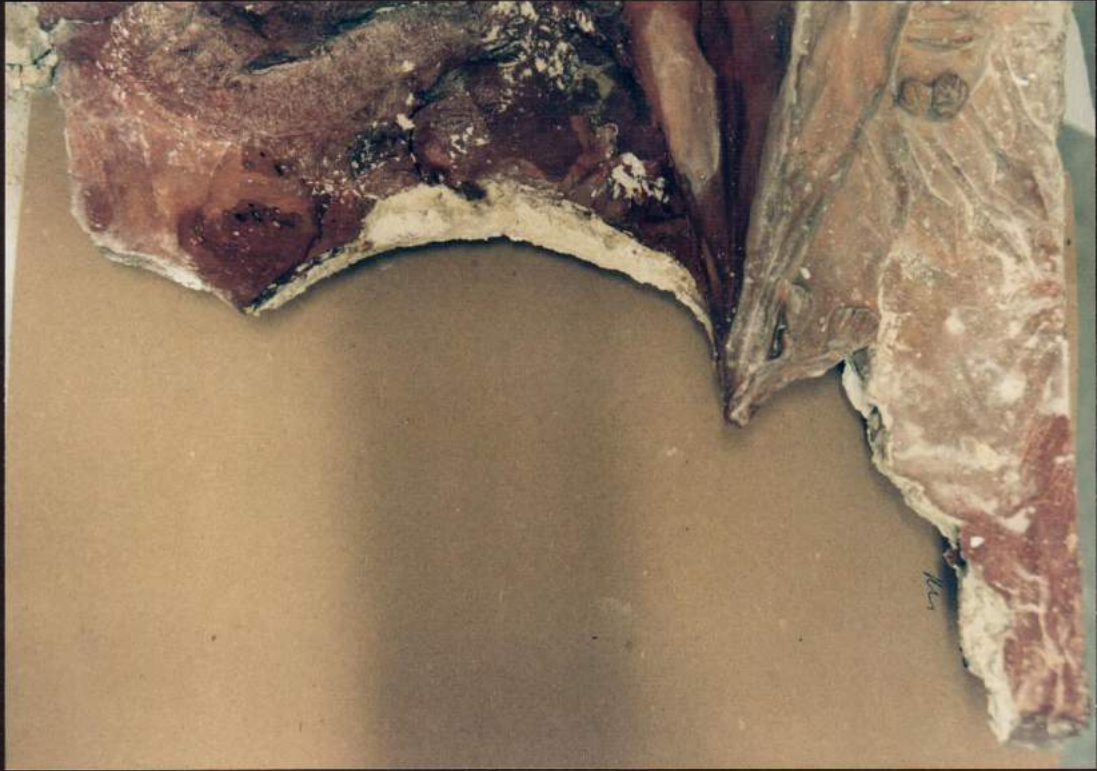
6



Silvia Viana







9



Silvia Viana







13



Silvia Viana



14



Silvia Viana



15



Silvia Viana



16



Silvia Viana



17

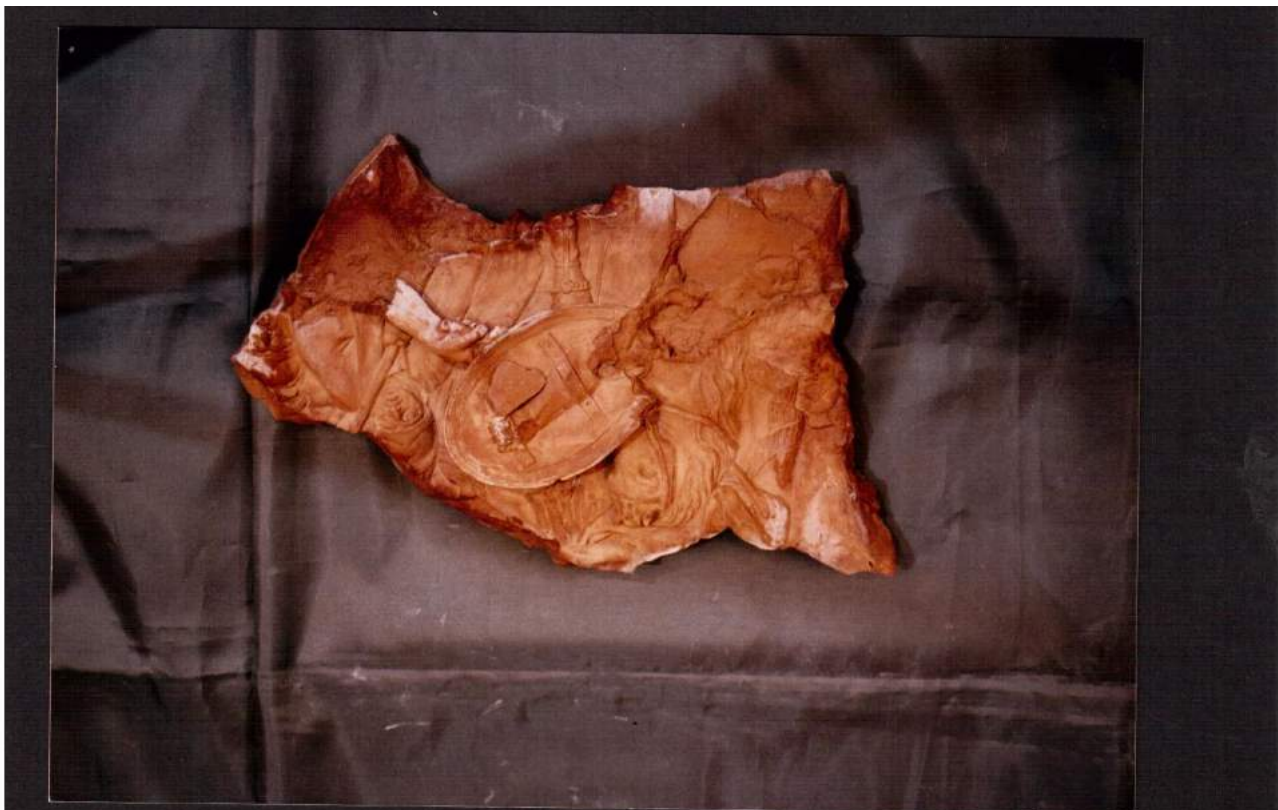


Silvia Viana















24



Silvia Viana



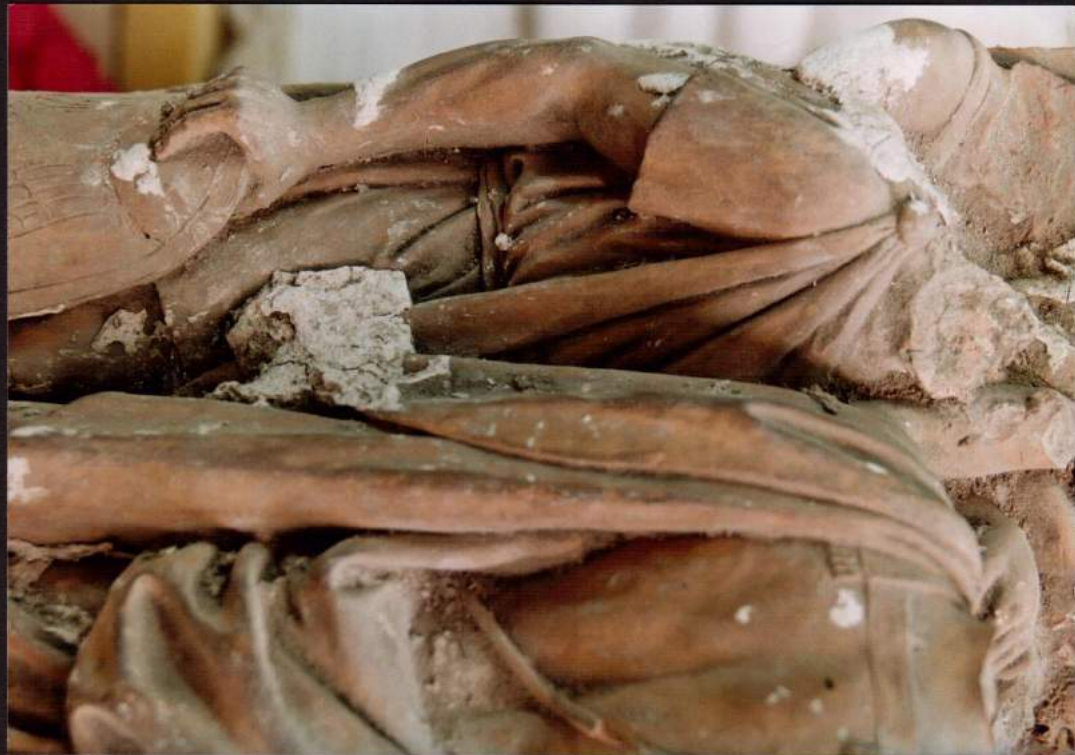
25



Silvia Viana



26



Silvia Viana







Los datos de atribución, fecha y otros aspectos técnicos de la obra, que puedan haber sido modificados en el curso de la continua investigación de las colecciones, son los que figuraban en los archivos de la Academia en el momento de la intervención, cuya fecha aparece en el informe. Las eventuales discrepancias entre los registros publicados y los informes de restauración se deben a la incorporación continua de nuevos datos como resultado de sucesivos estudios.



Real Academia
de Bellas Artes
de San Fernando
rabasf.com