

INFORME DE CONSERVACIÓN Y RESTAURACIÓN

PROYECTO DE INTERVENCIÓN DE RELIEVES REAL ACADEMIA DE BELLAS ARTES DE SAN FERNANDO



1

Ponzano Gascón, Ponciano
Zaragoza, 1813 - Madrid, 1877

Presentación del rey niño Alfonso XI a la Reina y al infante Don Pedro

Nº Inventario: E-298

Dimensiones: 61 x 95 cm

Técnica: Relieve en barro cocido

Números antiguos: 24 (1804)

1831, Lápiz

ESTADO DE CONSERVACIÓN

Obra muy deteriorada. Realizada en barro rojo (muy oscuro), sin inclusiones, se observa un buen cocido sin grietas en este proceso, se realiza a partir de un bloque formado por pellas de barro, modelando el bajo relieve sobre este bloque y las figuras alto relieve, casi exentas se adhieren también con barro al bloque inicial, las cabezas de los personajes se realizan también por separado y se unen con un pequeño vástago metálico alambre.

Este método de ejecución de la obra hace que sea extremadamente pesada

Se encuentra fecha de ejecución de la obra, escrita a lápiz 1831?

Presenta múltiples fracturas, sin movimiento

Pérdidas de materia en los vértices inferiores.

Depósitos de suciedad superficial compactados.

Manchas accidentales de origen orgánico.

Rotura de una pierna, personaje de la derecha

Cabeza de uno de los personajes separada (fot antigua, se encuentra en el almacén de obras de arte en la 4ª planta)

TRATAMIENTO REALIZADO

Eliminación química / mecánica de sustancias ajenas a la obra.

Protección de inscripciones:

24 Tinta

1831? Lápiz.

Adhesión y refuerzo de fragmentos, cabeza y pierna

Reintegración volumétrica de zonas perdidas. Extremos inferiores

Adhesión de la cabeza y pierna de dos personajes de la obra.

Capa de protección de la superficie.

Estucado de pérdidas, grietas y fracturas.

Desestucado.

Capa de protección.

Reintegración cromática.

Desmontaje de etiquetas.

Tratamiento de etiquetas.

Montaje en el reverso de la obra.

DOCUMENTACIÓN FOTOGRÁFICA



3



Fot. Final / inicial

Silvia Viana



4





5





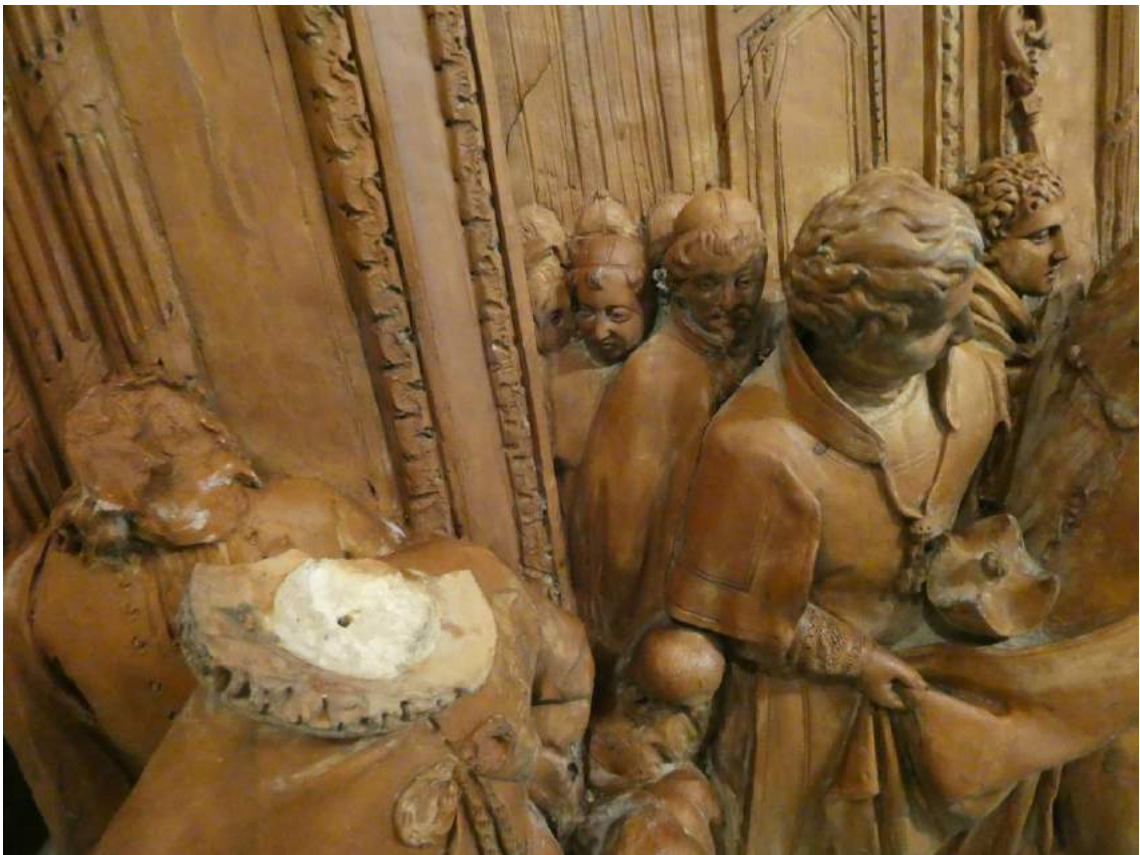
6





7







9



Silvia Viana



10





11



Silvia Viana

Los datos de atribución, fecha y otros aspectos técnicos de la obra, que puedan haber sido modificados en el curso de la continua investigación de las colecciones, son los que figuraban en los archivos de la Academia en el momento de la intervención, cuya fecha aparece en el informe. Las eventuales discrepancias entre los registros publicados y los informes de restauración se deben a la incorporación continua de nuevos datos como resultado de sucesivos estudios.



Real Academia
de Bellas Artes
de San Fernando
rabasf.com