

Real Academia de Bellas artes de San Fernando

INFORME DE CONSERVACIÓN Y RESTAURACIÓN Nº 27
Nº de inventario E 252



1

Salazar, Máximo
Vitoria, 1740 -
La Porcia

Dimensiones: 63 x 44 cm

Técnica: Relieve en barro cocido

Medidas con marco / caja : ↑73,7 →56,3 /11,5 inf. 6,6 sup. cm

ESTADO DE CONSERVACIÓN

Estable

No presenta lesiones de tipo estructural, las roturas antiguas permanecen estables, no precisa intervención.

Perdida volumétrica esquina derecha y rodilla izquierda y pliegue del manto.

Barniz ligeramente oxidado, producto de una intervención de la segunda mitad del siglo XX, no se corresponde con la manufactura de la obra.¹

Salpicaduras accidentales.

Marco estable.

TRATAMIENTO REALIZADO

Eliminación de un barniz oxidado sobre la superficie de la obra.

Realización de una pieza reversible del vértice inferior derecho.

Protección de la superficial / anverso / reverso.

Estucado de pequeñas lesiones.

Desestucado.

Reintegración cromática de pequeñas pérdidas y antiguas lesiones estables.

Desmontaje de la cartela y reubicación en el reverso de la obra.

Desinsectación preventiva del marco de madera.

Tratamiento de metales, inhibición de colgadores y clavos.

Protección con neopreno de la zona de conexión entre los metales y el barro.

Encerado del marco.

¹ Los premios de la Academia, segunda mitad del siglo XVIII. 1990. Exposición

Fotografías iniciales



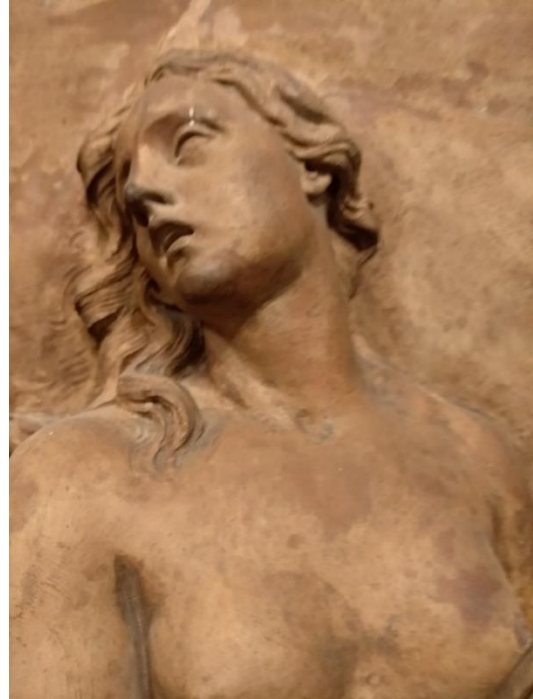
3



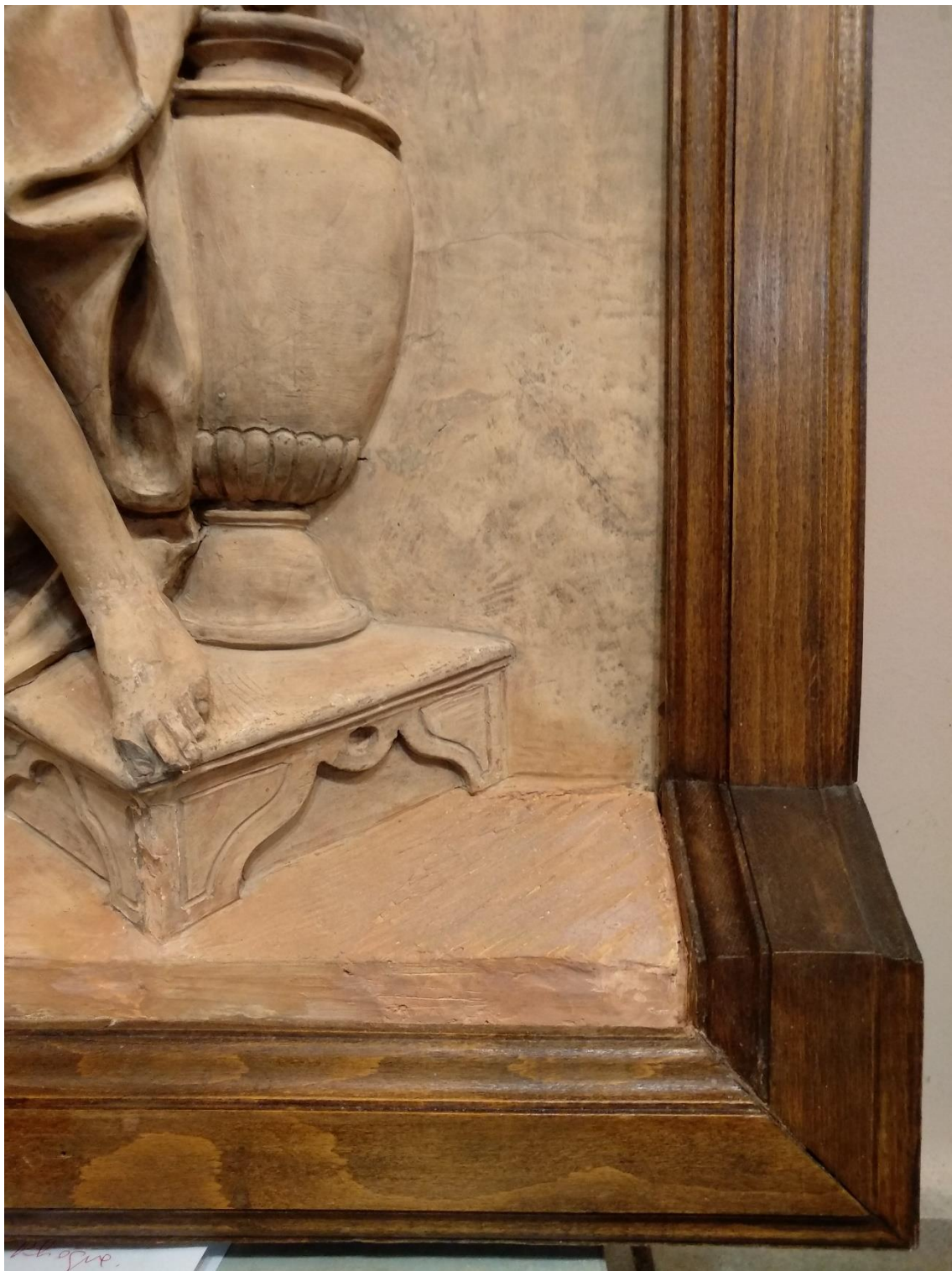
Silvia Viana



4



Silvia Viana







7



Silvia Viana



Silvia Viana



Silvia Viana