

Madrid, 30 de Marzo de 2018

INFORME FINAL DE CONSERVACIÓN Y RESTAURACIÓN “E-236 TERRACOTA DE APOLINO”

Título: Apolino
Autor: (en catalogación)
Nº de inventario: E-236 (Inv. Leticia Azcue)
Dimensiones: 78 x 32 x 23,5 cm.
Colección: Real Academia de Bellas artes de San Fernando (Madrid)
Procedencia (en catalogación)
Material: Terracota
Técnica: Barro cocido
Ubicación del original: Galería degli Uffizi
Fecha de restauración: 2017
Restauración realizada por: Ángeles Solís



DESCRIPCIÓN

La obra aparecen en el Catálogo y estudio de obras escultóricas realizado por Leticia Azcue Brea¹.

ESTADO DE CONSERVACIÓN

Presenta una gruesa capa de suciedad superficial provocada por la contaminación ambiental durante su almacenaje.

La pieza se encontraba prácticamente fragmentada, posiblemente accidentalmente por una caída, por lo que posiblemente, durante su montaje sufrirá lagunas volumétricas que habrá que reintegrar.

¹ AZCUE BREA, Leticia, La escultura en la Real Academia de Bellas Artes de san Fernando Catálogo y Estudio, editado por RABASF, 1994. (pp. 364-365)

En la unión entre los pies y la base conservaba capas de yeso que en su momento sirvieron para unirlos.

La parte inferior de la base presentaba una fina capa de yeso coloreada en imitación a barro posiblemente para igualar irregularidades.

Conserva en alguna parte, pernos de hierro roscado. Así como restos de adhesivo tanto de origen natural como sintético.



Caja encontrada en el almacén que la Academia posee a las afueras de Madrid, donde se conservaban los fragmentos embalados de la pieza.



Desembalaje y separación de todos los fragmentos conservados de la pieza



TRATAMIENTO REALIZADO

- Documentación fotográfica e informe escrito del proceso de restauración.
- Limpieza mecánica del polvo en superficie mediante brochas suaves y aspiración controlada.
- Limpieza química mediante una solución de Alcohol etílico + agua + NH₃.
- Estudio de cada uno de los fragmentos para organizarlos por partes del cuerpo.
- Eliminación de los pernos de hierro roscado para su sustitución por varilla de fibra de vidrio.
- Consolidación y pegamento de fragmentos. Para ello se usó una resina acrílica (Paraloid B-72®) diluido al 5 % en Xileno y como adhesivo una resina epoxy (Araldite A y B®) para las uniones que tenían que soportar peso. Fue necesario, en algunos casos, el uso de un componente tixotrópico, gel de sílice. En otros, donde el fragmento no tenía una función estructural, se usó Paraloid B-72®, en estado gel, diluido en Xileno. Fue necesario el uso de refuerzos internos, usando varilla de fibra de vidrio corrugada de distintos diámetros (0,4 y 0,6cm) dependiendo de la zona (ver gráfico).
- Una vez unidos todos los fragmento se fueron rellenando las uniones con un estuco sintético (Modostuc®) pigmentado, adaptándolo al tono del barro.
- Una vez limpia toda la pieza se aplicaron 3 capas de consolidante a base de una resina acrílica (Paraloid B-72®) diluido al 5 % en Xileno.

PROCESO DE RESTAURACIÓN (Montaje de la parte inferior de la pieza)



Proceso de montaje de todos los fragmentos encontrados que conforman las base



Fase de eliminación de los pernos de fierros roscado que conservaba la pieza



ANGELES SOLIS PARRA

(Montaje de la cabeza y tronco)



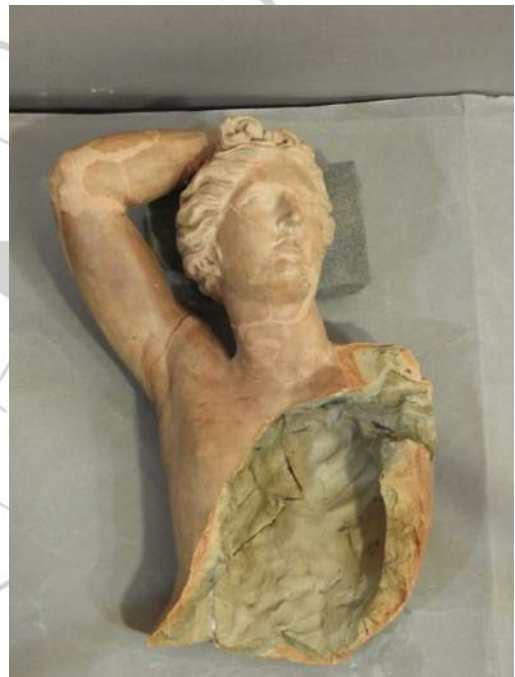


(Evolución del montaje de la cabeza y tronco)

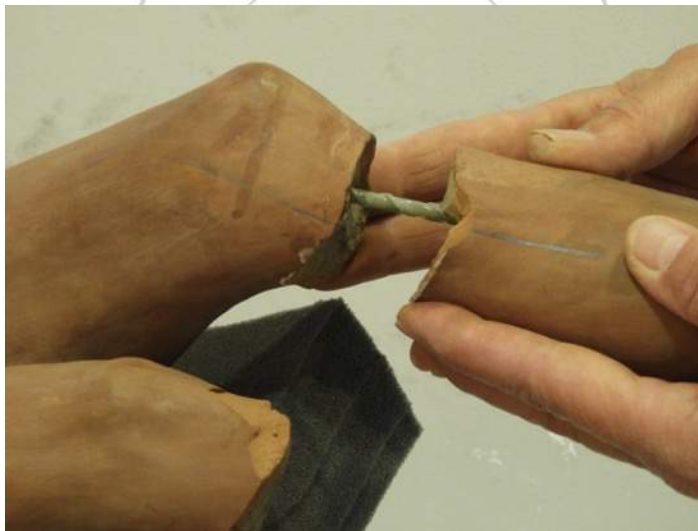


(Montaje de brazo y mano derecha)





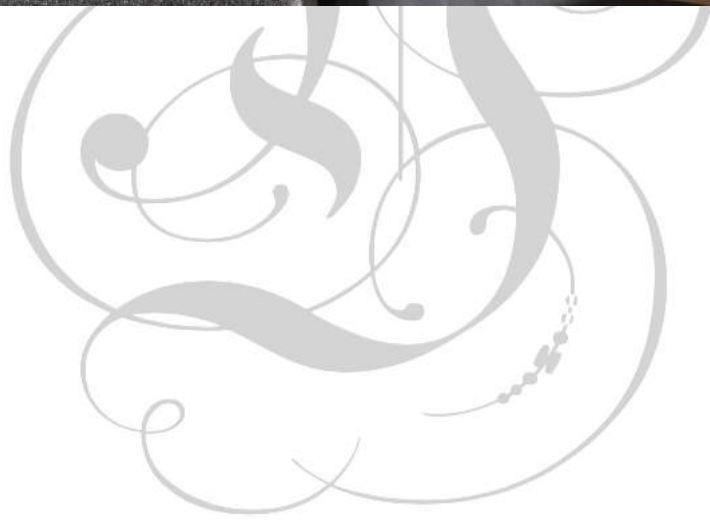




Perforación y colocación de refuerzos internos de varilla de fibra de vidrio. Unión realizada con resina epoxi en estado tixotrópico mediante gel de sílice.

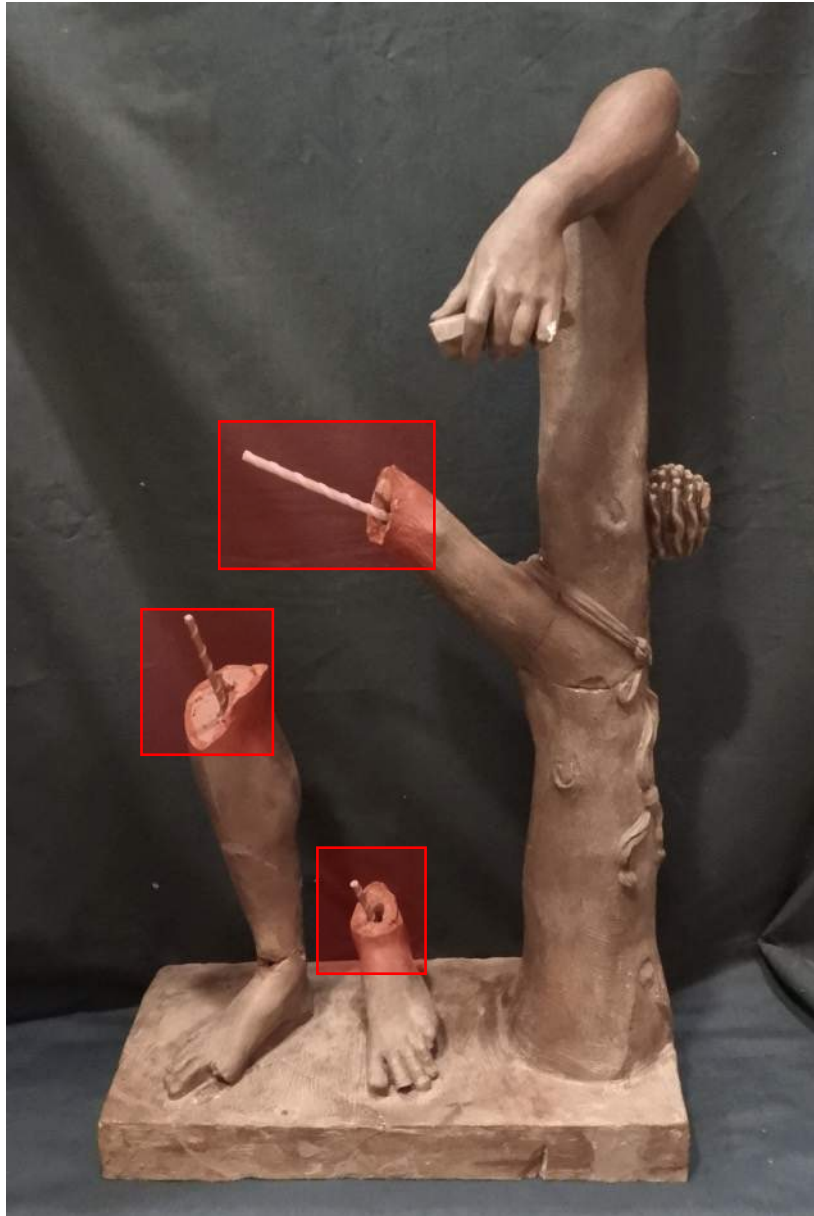
(Montaje de hombro y brazo izquierdo)





MONTAJE FINAL

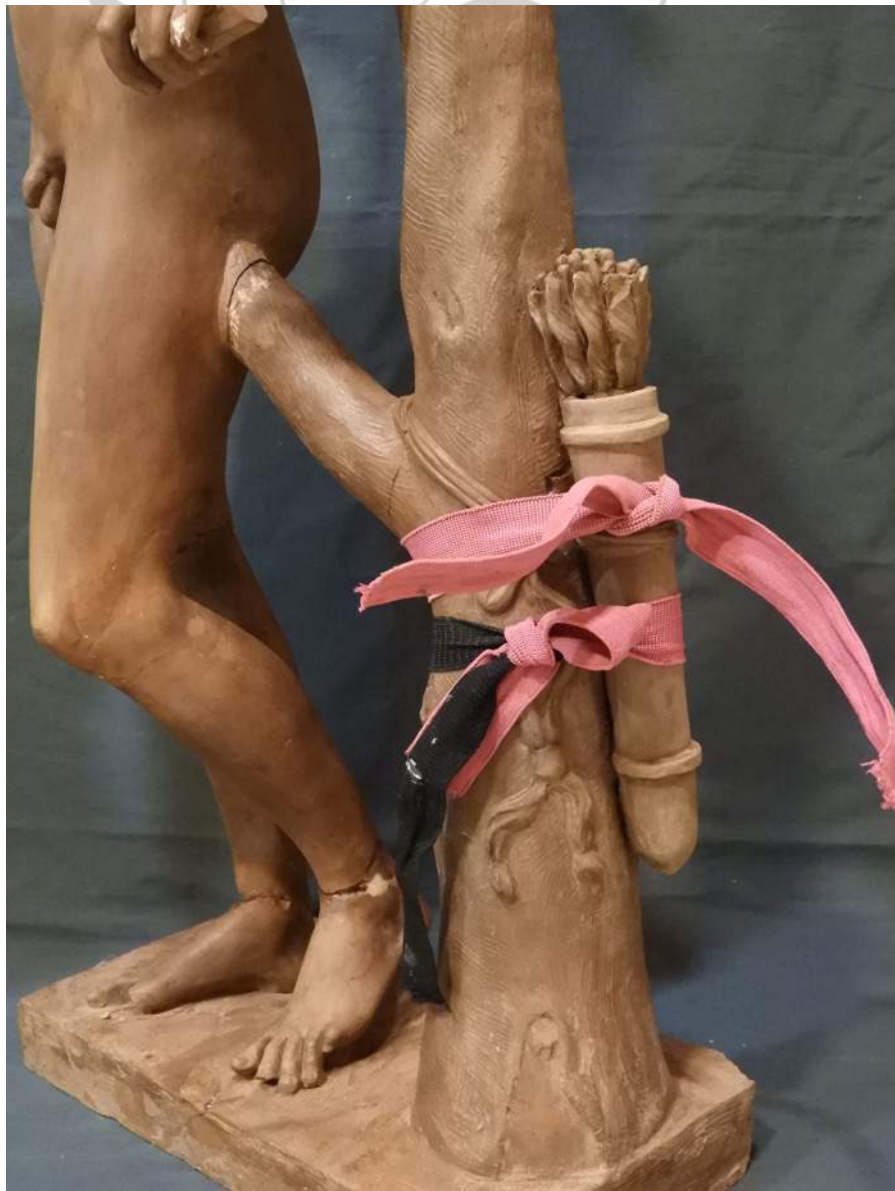
Una vez unidos los fragmentos por partes, se procedió al montaje final de la pieza.



Perforación y colocación de refuerzos internos de varilla de fibra de vidrio. Unión realizada con resina epoxi en estado tixotrópico mediante gel de sílice.



ANGELES SOLIS PARRA



ANGELES SOLIS PARRA



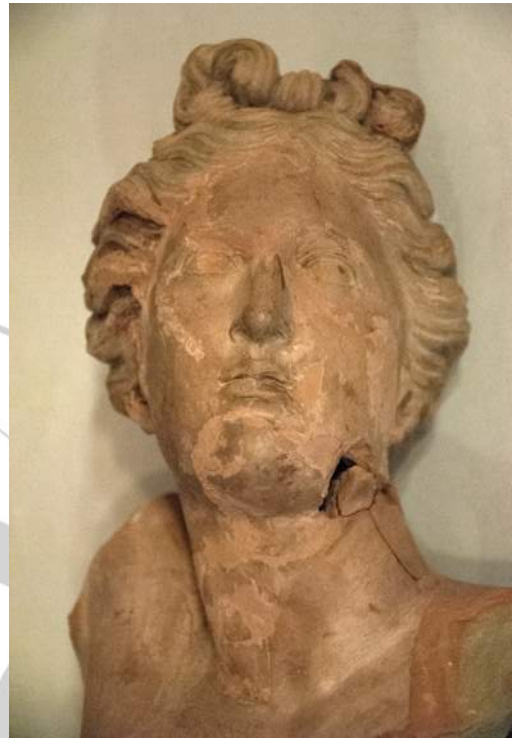
ANGELES SOLIS PARRA

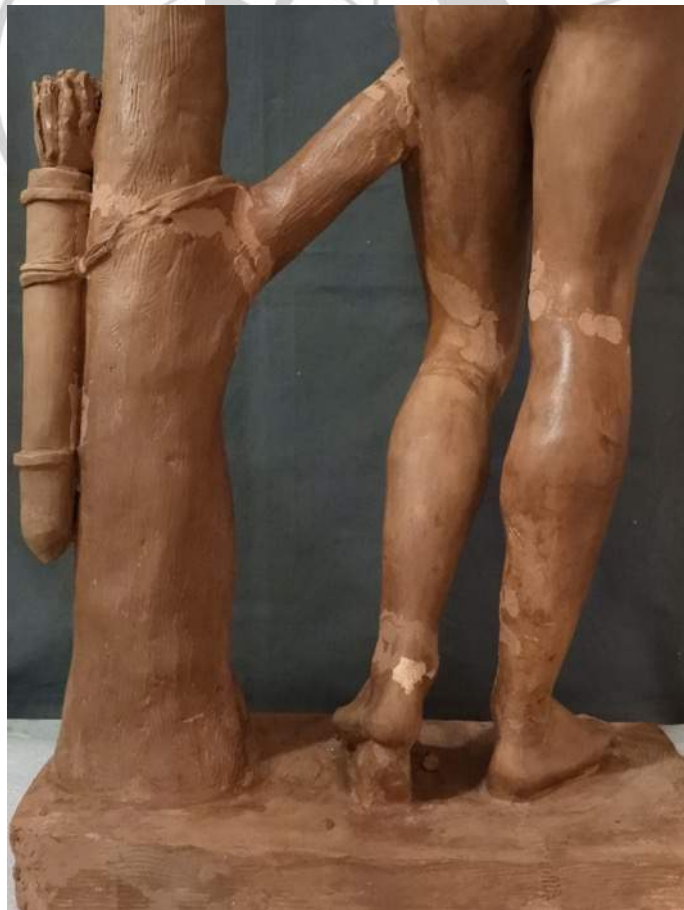




ANGELES SOLIS PARRA

ESTUCADO DE UNIONES Y REINTEGRACIÓN VOLUMÉTRICA DE LAGUNAS

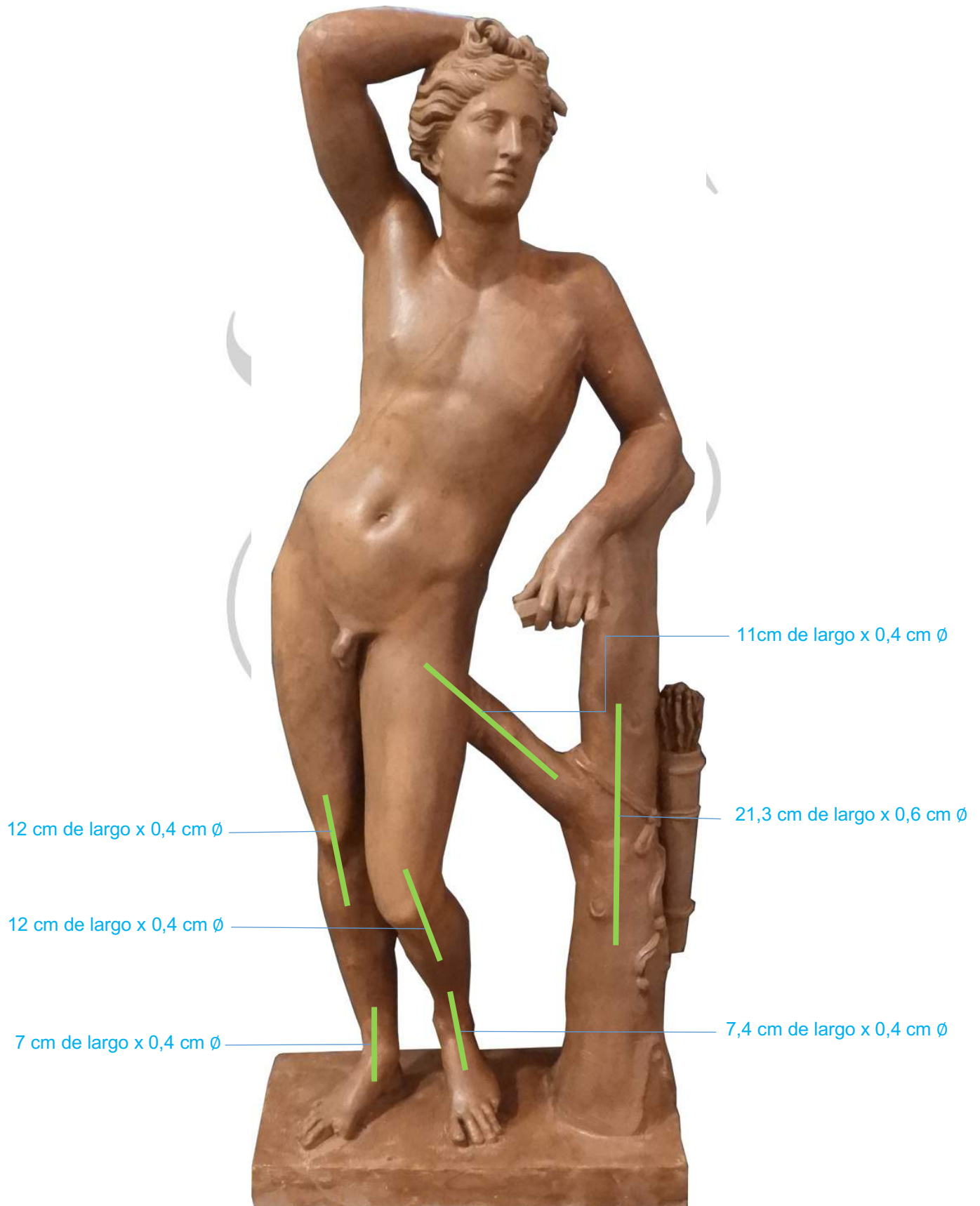




ANGELES SOLIS PARRA

GRÁFICO DE COLOCACIÓN DE REFUERZOS INTERNOS

— Varilla de fibra de vidrio corrugada de 0,4 cm y 0,6 cm de diámetro
Adhesivo: Resina Epoxi (Araldite® A y B) + Gel de Sílice



RESULTADO UNA VEZ FINALIZADA LA RESTAURACION





ANGELES SOLIS PARRA



ANGELES SOLIS PARRA



ANGELES SOLIS PARRA



ANGELES SOLIS PARRA



ANGELES SOLIS PARRA



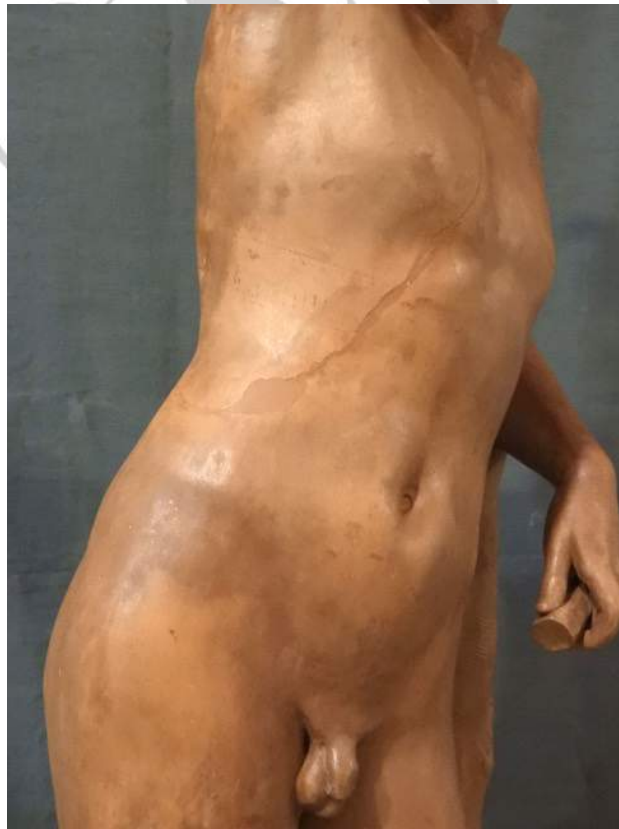
ANGELES SOLIS PARRA



ANGELES SOLIS PARRA



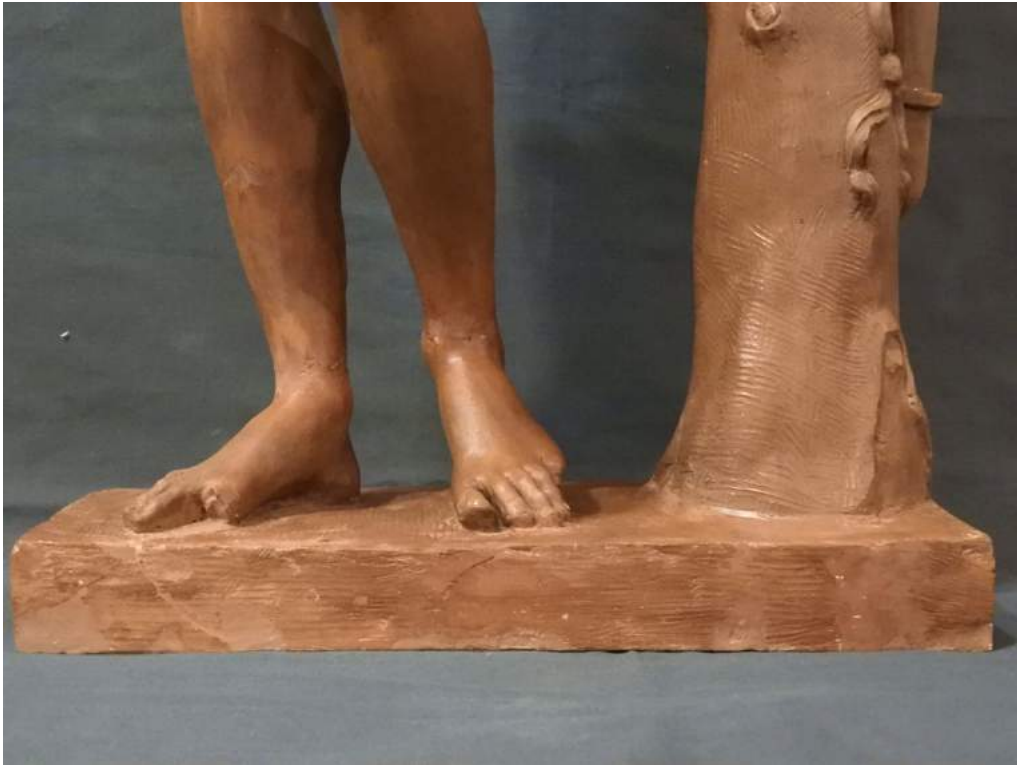
ANGELES SOLIS PARRA



ANGELES SOLIS PARRA



ANGELES SOLIS PARRA



Los datos de atribución, fecha y otros aspectos técnicos de la obra, que puedan haber sido modificados en el curso de la continua investigación de las colecciones, son los que figuraban en los archivos de la Academia en el momento de la intervención, cuya fecha aparece en el informe. Las eventuales discrepancias entre los registros publicados y los informes de restauración se deben a la incorporación continua de nuevos datos como resultado de sucesivos estudios.



Real Academia
de Bellas Artes
de San Fernando
rabasf.com