

Silvia Viana
INFORME DE CONSERVACIÓN

E-55 Maqueta de la Catedral de Sevilla

**PREINFORME DE CONSERVACIÓN Y RESTAURACIÓN
MAQUETA DEL PROYECTO DE UNA NAVE DE LA
CATEDRAL DE SEVILLA
ADOLFO FERNÁNDEZ CASANOVA
R.A.B.A.S.F**



Nº de informe: 61/2010

Nº de inventario: E-55

Título: Maqueta del proyecto de una nave de la Catedral de Sevilla

Datos de catalogación: Mercedes González de Amezua.

Colección: Real Academia de Bellas Artes de S. Fernando.

Autor: Adolfo Fernández Casanova

19 de octubre

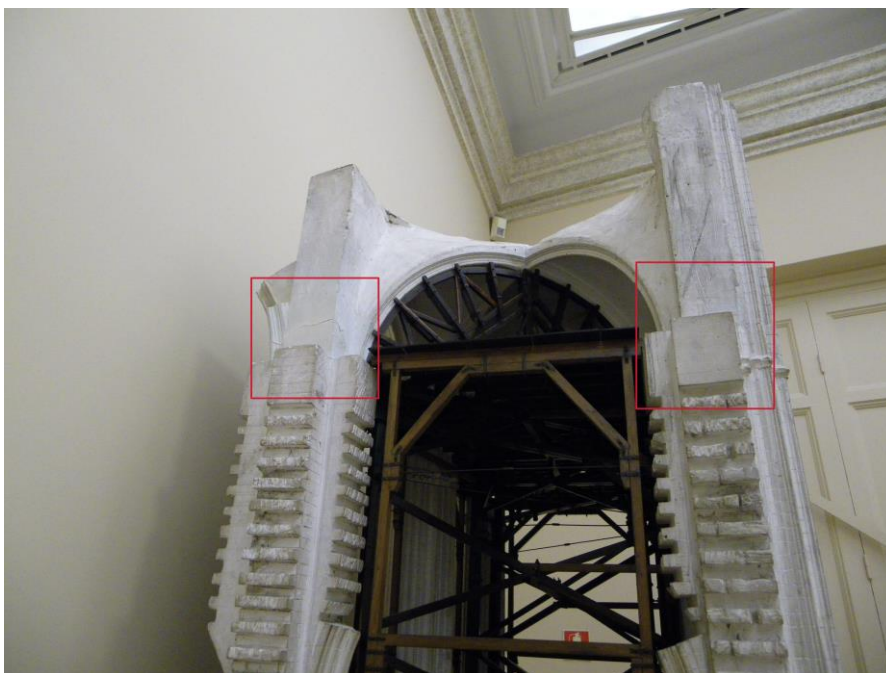
Silvia Viana

E-55
Adolfo Fernández Casanova
Maqueta

ESTADO DE CONSERVACIÓN

El 8 de octubre de 2010, con motivo de la recolocación de la obra dentro de la Sala de la Real Academia de Bellas Artes de San Fernando donde se expone, se procede a la revisión de la misma dada la extrema fragilidad de los materiales que componen esta pieza y la interacción de los mismos, yeso, metales y madera, los diferentes coeficientes de dilatación de estos materiales, han provocado grietas y fracturas que se aprecian en la superficie.

En esta revisión se pone en evidencia el fallo de la estructura interna y el riesgo de colapso de la obra al someterla a cualquier tipo de vibración o movimiento, se observan grietas profundas que afectan al yeso en los puntos de apoyo de la bóveda, presumiblemente esto es debido a que la estructura interna a dejado de funcionar parcialmente y esto provoca las lesiones que apreciamos en el yeso.



En la fotografía anterior se observa las grietas y rotura del yeso.

CAPA SUPERFICIAL

Los análisis organolépticos indican un estado de conservación de este estrato estable.

Yeso:

Pequeñas manchas asociadas a la exposición de la obra de tonalidad gris y ocre.

Microerosiones producto de lesiones antrópicas.

Perdidas puntuales de yeso.

Madera:

La capa de protección que se encuentra sobre estos elementos (barniz) presenta una oxidación natural por envejecimiento, de color amarillento.

No se observan focos de insectos xilófagos.

Metales:

Se observan algunos focos de corrosión, inactivos en la actualidad.

Los tirantes presentan un cierto grado de distensión, esto puede ser debido a la contracción y dilatación de la estructura principal de madera.

RECOMENDACIONES DE CONSERVACIÓN

Ante la fragilidad de la obra, se recomienda evitar los movimientos de la misma, por el riesgo que pueden ocasionar las vibraciones, colapsando una estructura tan delicada, dada la debilidad que hemos podido observar en las revisiones a las que se ha sometido la pieza.

El traslado de la obra, fuera de su ubicación actual, supondría también cambiar los parámetros de temperatura y HR., fundamentales en la estabilización preventiva de la misma, para una estabilización de los materiales que integran esta obra se recomienda un control exhaustivo de la temperatura y humedad relativa, con esto podemos minimizar las contracciones y dilataciones naturales de la madera y de esta manera reducir los movimientos que han provocado las fracturas. Con esta medida evitaremos también que ante unas

subidas de la humedad relativa se activen en los metales los focos de corrosión.

PLAN DE INTERVENCIÓN

CAPA SUPERFICIAL

ELEMENTOS DE YESO.

Eliminación de depósitos de suciedad superficial y manchas de tonalidad grisácea.

Reintegración volumétrica de pequeñas pérdidas.

ELEMENTOS METÁLICOS

Limpieza superficial.

Eliminación mecánica de focos de corrosión.

Inhibición de la superficie.

Aplicación de una capa de protección.

ELEMENTOS DE MADERA

Limpieza superficial.

Tratamiento preventivo de desinsectación.

Aplicación de una capa de protección.

ESTRUCTURA

Consolidación de las roturas, mediante vástagos de fibra de vidrio y adhesivos termoestables.

Consolidación de grietas.

Estucado de las pérdidas volumétricas.

