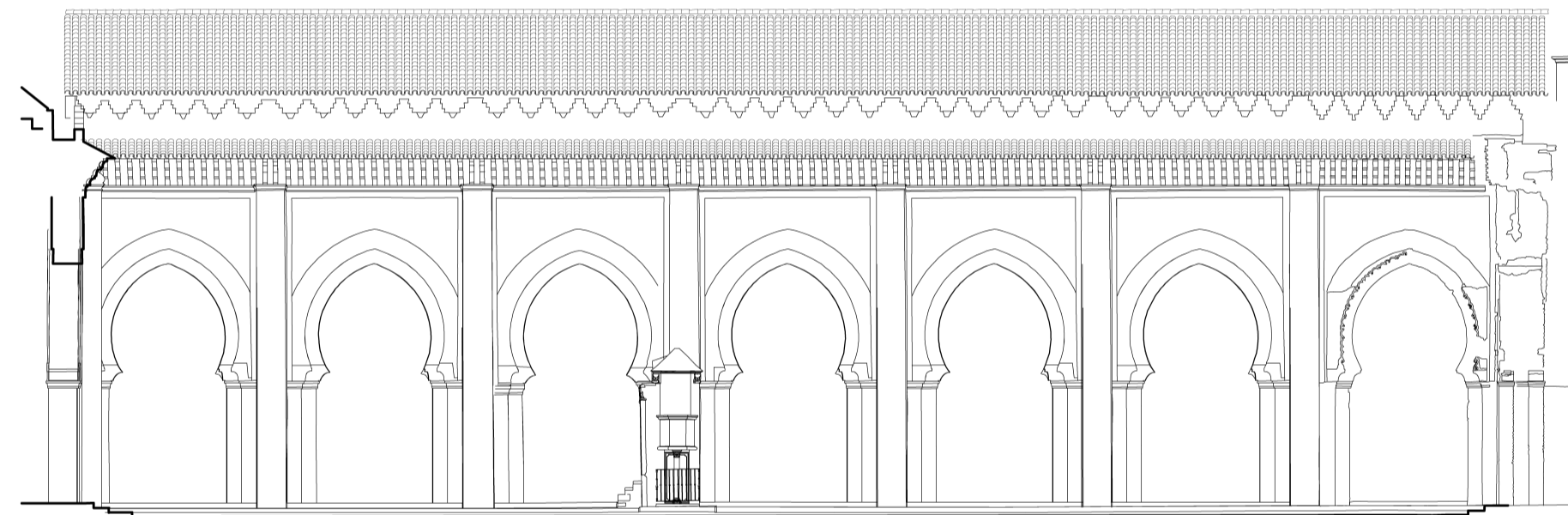
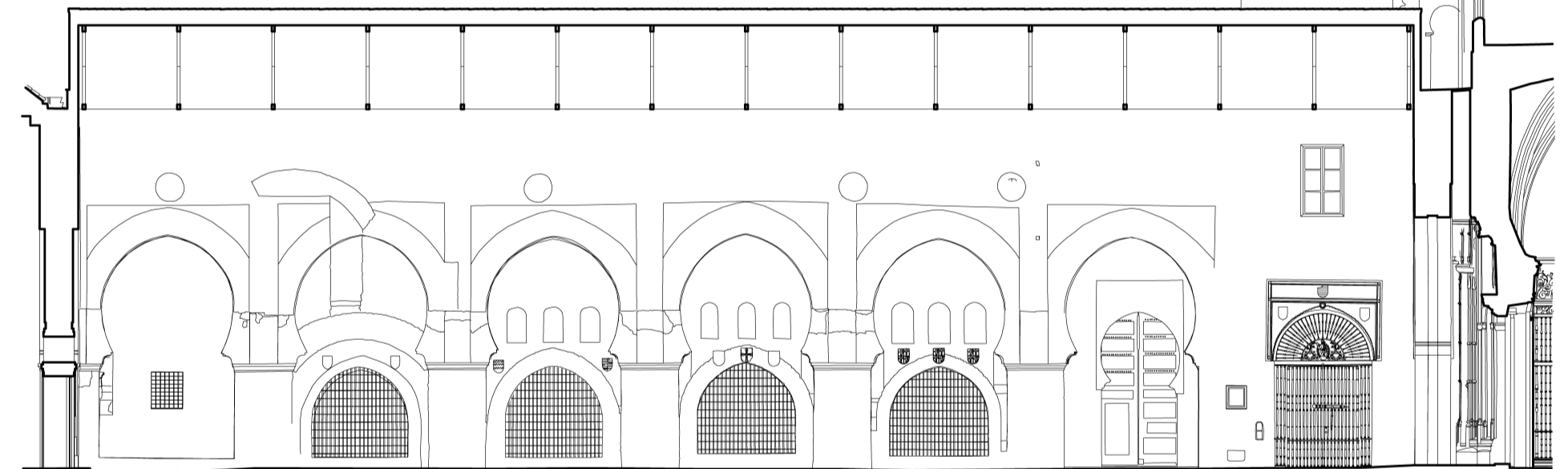


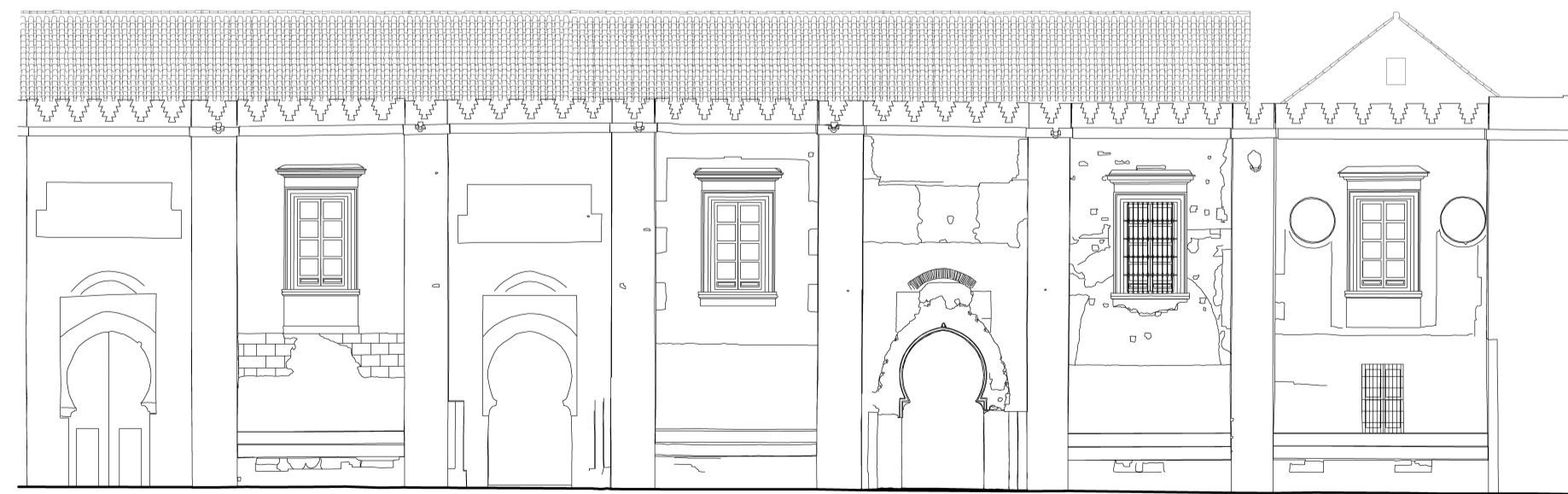
PATIO DE LOS NARANJOS. ALZADO NORTE Y PUERTA DEL PERDON.



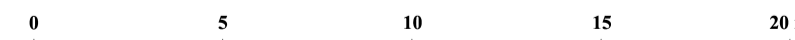
PATIO DE LOS NARANJOS. ALZADO ESTE.



PÓRTICO DIVISORIO ENTRE LA NAVE DE LA COLOMBINA Y LA NAVE DEL LAGARTO.



ALZADO EXTERIOR ESTE. PUERTAS DE LA MEZQUITA.



CATEDRAL METROPOLITANA DE SEVILLA. PÓRTICOS ISLÁMICOS.

ESCUELA DE ESTUDIOS ARABES, C.S.I.C. A.ALMAGRO /arq. I.ZUÑIGA /arq.tec. E.MARTIN /ope.fot.