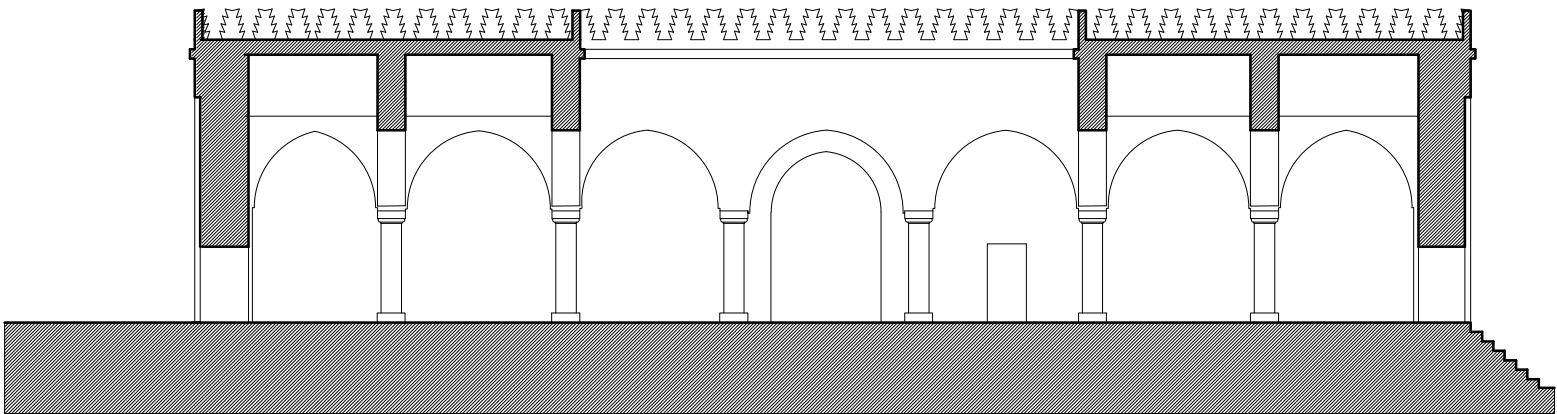
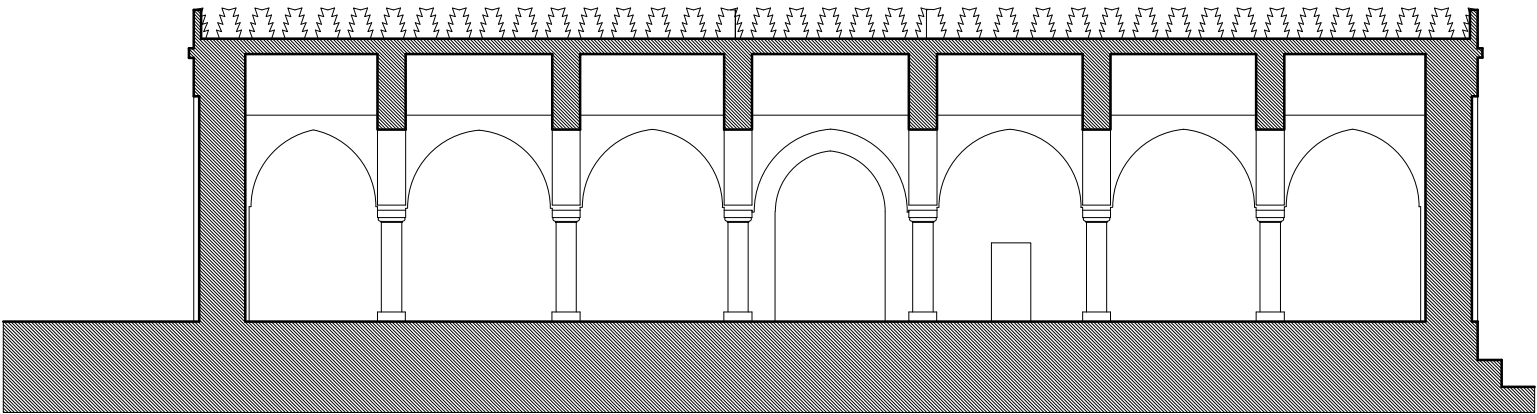


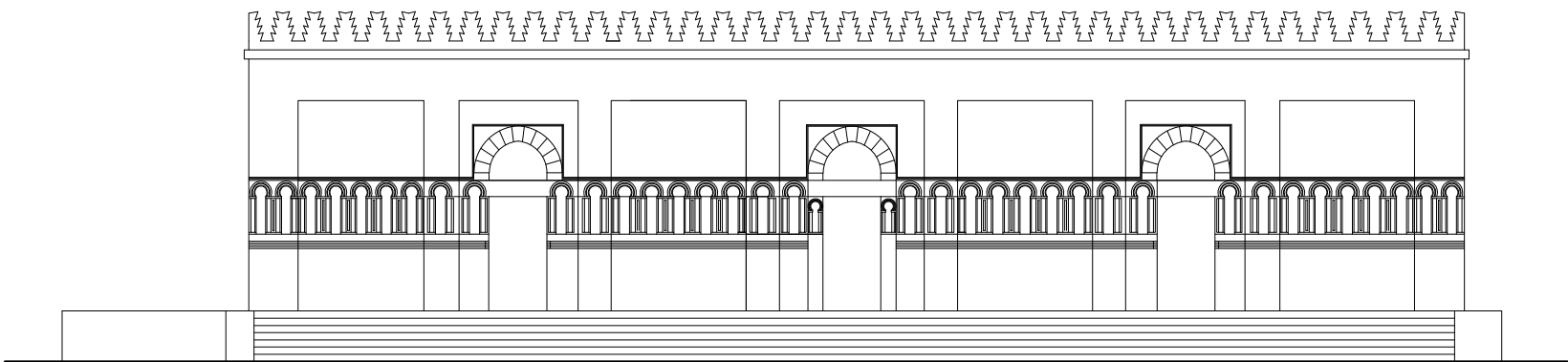
SECCION LONGITUDINAL



SECCION TRANSVERSAL POR LA SALA DE ORACION



SECCION TRANSVERSAL POR EL PATIO



0 5 10 20 30 m

ALZADO NORTE

CIUDADELA DE AMMAN, JORDANIA, MEZQUITA OMEYA
ANTONIO ALMAGRO (arg.) Misión Arqueológica Española