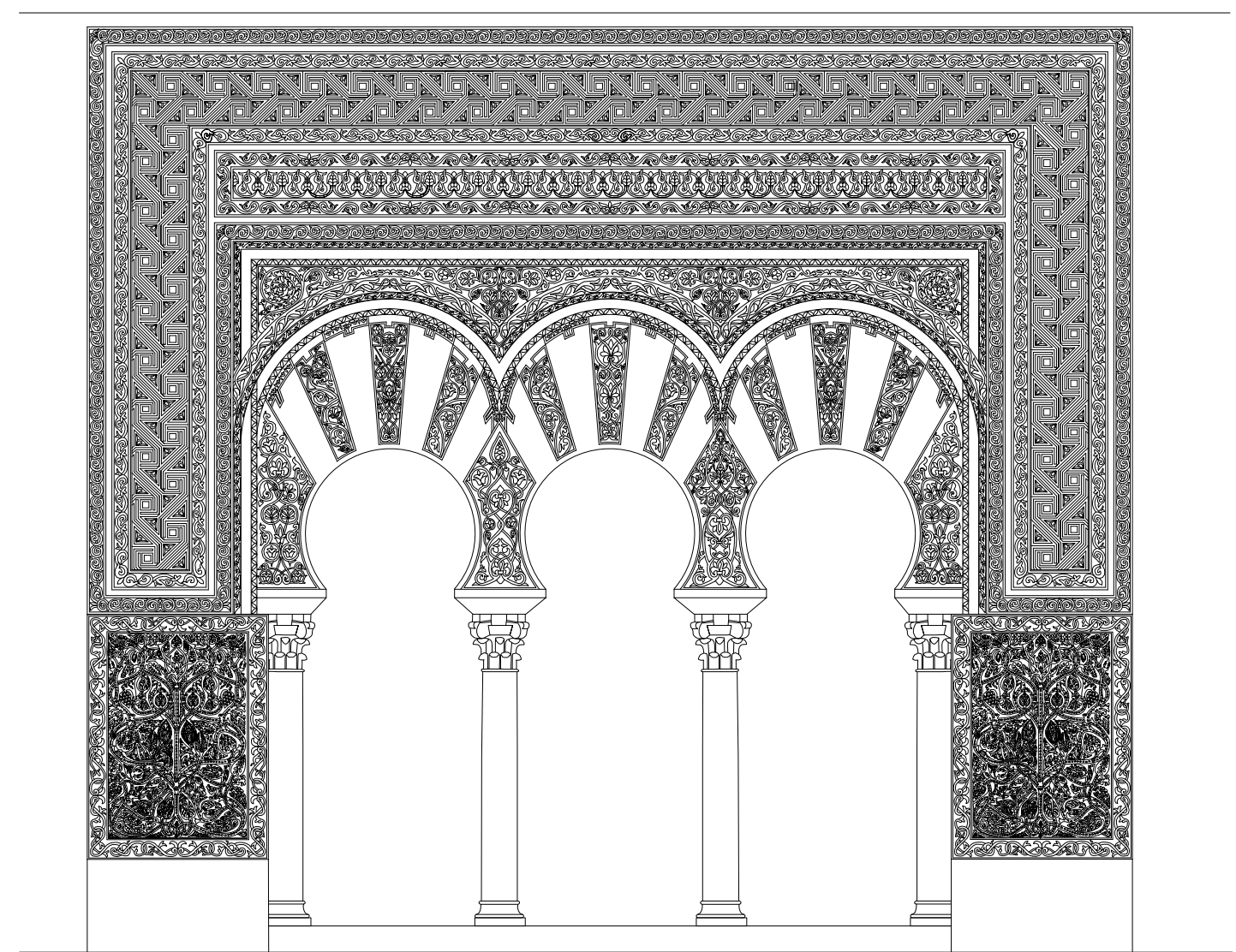
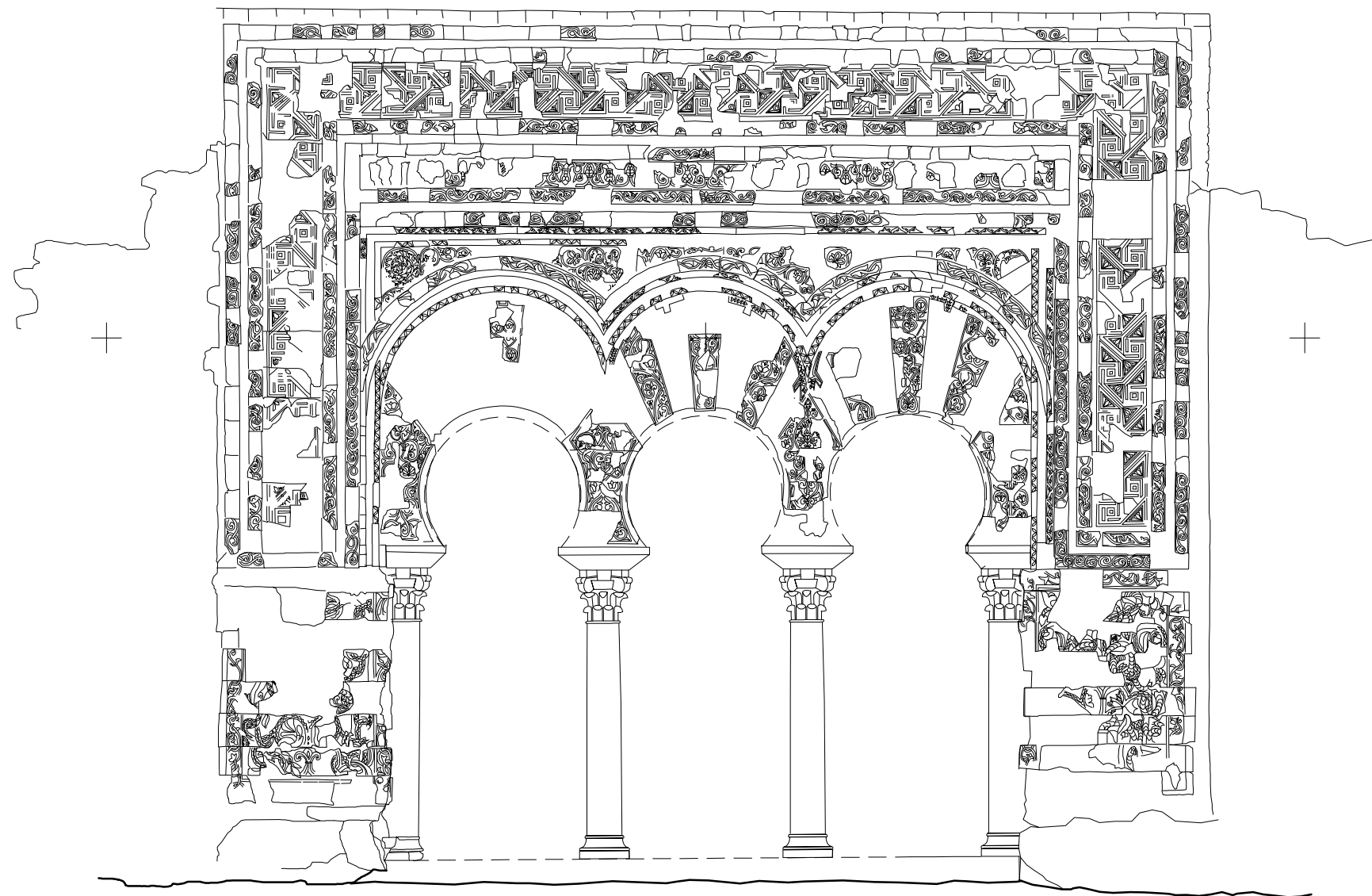
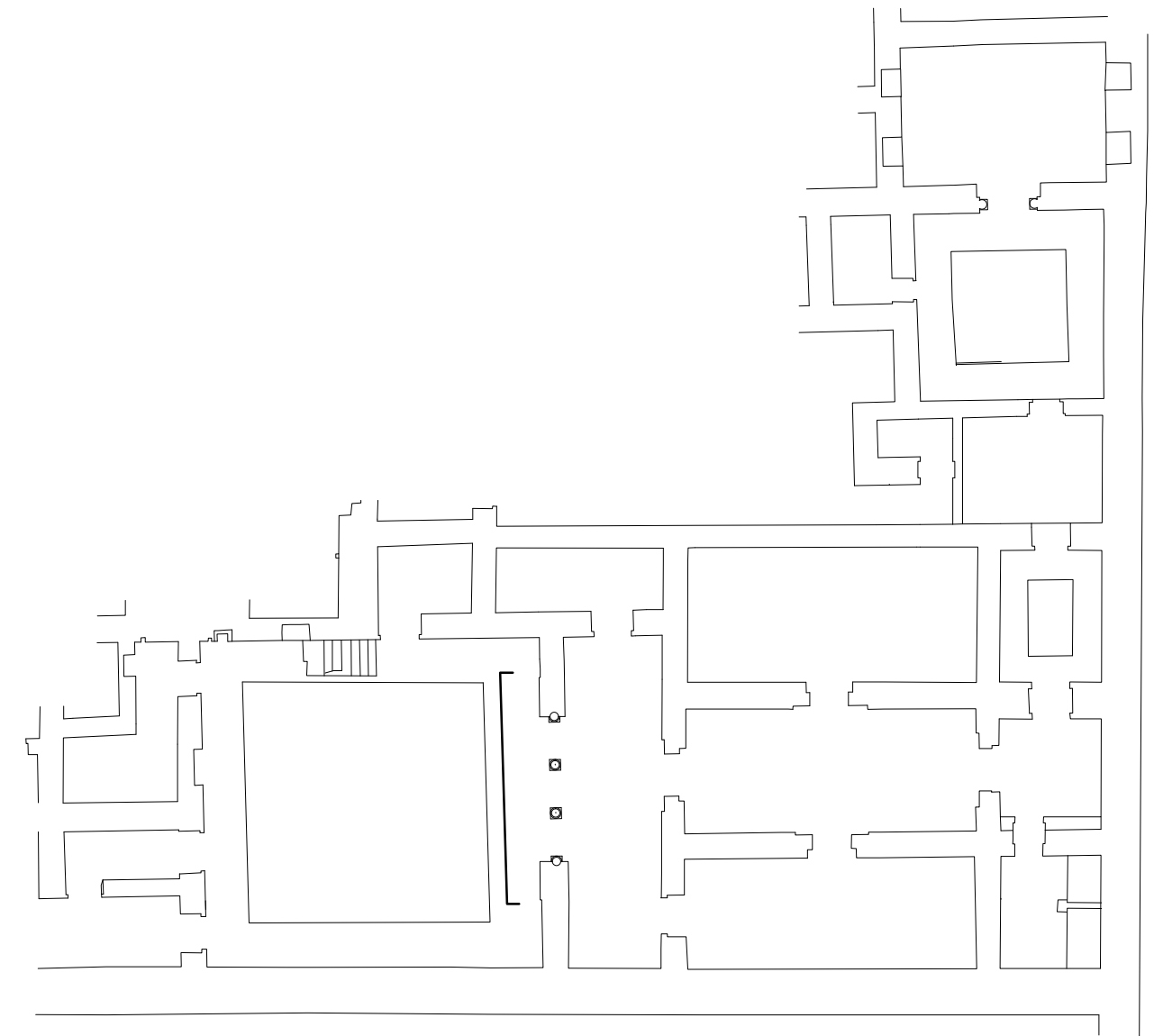


+

+

+



0 5 10 m

CONJUNTO ARQUEOLÓGICO DE MADINAT AL ZAHRA'. CASA DE YAFAR
ANTONIO ALMAGRO 90, ESCUELA DE ESTUDIOS ÁRABES, C.S.I.C.

FACHADA AL PATIO, OCTUBRE 1990